

LC1-2

LC 1-2	LOAD CENTER UNIT	LOAD			CIRCUIT BREAKER			CABLE						รายละเอียด หรือ ภาพเดินสาย		
		A	B	C	Pole	AT	AF	IC	ชนิด	L		N			G	
		(A)	(A)	(A)		(A)	(A)	(KA)		ของสาย	Sq.mm.	สี	Sq.mm.		สี	Sq.mm.
30	รายการ															
1	เครื่องปรับอากาศ AC1-04 ห้องเครื่อง	5			1	16	32	6	THW	4	น้ำตาล	4	ฟ้า	2.5	เขียวอ่อนเหลือง	PVC 20 มม. ติดตั้งโดย
3	เครื่องปรับอากาศ AC1-01 ห้องเก็บยา		5		1	16	32	6	THW	4	ดำ	4	ฟ้า	2.5	เขียวอ่อนเหลือง	PVC 20 มม. ติดตั้งโดย
5	เครื่องปรับอากาศ 13,000 BTU/H ห้องSERVER			5	1	16	32	6	THW	4	เทา	4	ฟ้า	2.5	เขียวอ่อนเหลือง	PVC 20 มม. ติดตั้งโดย
7	ตู้รับห้องแม่พิมพ์ (B)-พักคนไข้วาง	3			1	16	32	6	THW	2.5	น้ำตาล	2.5	ฟ้า	2.5	เขียวอ่อนเหลือง	PVC 20 มม. ติดตั้งโดย
9	ตู้รับห้องแม่พิมพ์ (C)-พักคนไข้วาง		3		1	16	32	6	THW	2.5	ดำ	2.5	ฟ้า	2.5	เขียวอ่อนเหลือง	PVC 20 มม. ติดตั้งโดย
11	ตู้รับห้องคอมพิวเตอร์ (A)			5	1	16	32	6	THW	2.5	เทา	2.5	ฟ้า	2.5	เขียวอ่อนเหลือง	PVC 20 มม. ติดตั้งโดย
13	ตู้รับห้องคอมพิวเตอร์ (D)	3			1	16	32	6	THW	2.5	น้ำตาล	2.5	ฟ้า	2.5	เขียวอ่อนเหลือง	PVC 20 มม. ติดตั้งโดย
15	ตู้รับห้องคอมพิวเตอร์ (C)-พักคนไข้วาง		3		1	16	32	6	THW	2.5	ดำ	2.5	ฟ้า	2.5	เขียวอ่อนเหลือง	PVC 20 มม. ติดตั้งโดย
17	ตู้รับห้องเก็บยา (F)			3	1	16	32	6	THW	2.5	เทา	2.5	ฟ้า	2.5	เขียวอ่อนเหลือง	PVC 20 มม. ติดตั้งโดย
19	ตู้รับห้องSERVER (E)	2			1	16	32	6	THW	2.5	น้ำตาล	2.5	ฟ้า	2.5	เขียวอ่อนเหลือง	PVC 20 มม. ติดตั้งโดย
21	แผงวางห้องแม่พิมพ์-ชาย-ห้องน้ำ		1		1	10	32	6	THW	2.5	ดำ	2.5	ฟ้า	---	---	PVC 20 มม. ติดตั้งโดย
23	แผงวางห้องSERVER-แผงวางห้องเก็บยา			1	1	10	32	6	THW	2.5	เทา	2.5	ฟ้า	---	---	PVC 20 มม. ติดตั้งโดย
25	แผงวางห้องคอมพิวเตอร์-ห้องจ่ายยา	1			1	10	32	6	THW	2.5	น้ำตาล	2.5	ฟ้า	---	---	PVC 20 มม. ติดตั้งโดย
27	แผงวางห้องคอมพิวเตอร์		1		1	10	32	6	THW	2.5	ดำ	2.5	ฟ้า	---	---	PVC 20 มม. ติดตั้งโดย
29	ตู้ LAN CENTER			1	1	10	32	6	THW	2.5	เทา	2.5	ฟ้า	2.5	เขียวอ่อนเหลือง	PVC 20 มม. ติดตั้งโดย
2	ตู้ RACK	1			1	10	32	6	THW	2.5	น้ำตาล	2.5	ฟ้า	2.5	เขียวอ่อนเหลือง	PVC 20 มม. ติดตั้งโดย
4	บันไดอัตโนมัติ 250 สเต็ป (ของเดิม)		2		1	10	32	6	THW	2.5	ดำ	2.5	ฟ้า	2.5	เขียวอ่อนเหลือง	PVC 20 มม. ติดตั้งโดย
6	ตู้รับ	10			1	16	32	6	THW	2.5	เทา	2.5	ฟ้า	2.5	เขียวอ่อนเหลือง	PVC 20 มม. ติดตั้งโดย
8	ตู้รับ		10		1	16	32	6	THW	2.5	น้ำตาล	2.5	ฟ้า	2.5	เขียวอ่อนเหลือง	PVC 20 มม. ติดตั้งโดย
10	ตู้รับ			10	1	16	32	6	THW	2.5	ดำ	2.5	ฟ้า	2.5	เขียวอ่อนเหลือง	PVC 20 มม. ติดตั้งโดย
12	ตู้รับ	10			1	16	32	6	THW	2.5	เทา	2.5	ฟ้า	2.5	เขียวอ่อนเหลือง	PVC 20 มม. ติดตั้งโดย
14	SPARE				1	16	32	6								
16	SPARE				1	20	32	6								
18	ปิดช่อง															
20	ปิดช่อง															
22	ปิดช่อง															
24	ปิดช่อง															
26	ปิดช่อง															
28	ปิดช่อง															
30	ปิดช่อง															
	MAIN BREAKAR	35			3	50	100	30	THW	16	น้ำตาล	16	ฟ้า	6	เขียวอ่อนเหลือง	PVC32 มม. ติดตั้งโดย
		25		THW					16	ดำ						
			25						THW	16	เทา					



มหาวิทยาลัยเทคโนโลยีทางการแพทย์  
วิทยาเขตนครราชสีมา ปีที่ 15

โครงการ  
ปรับปรุงอาคารกายภาพสมัยใหม่ | งาม

คณะผู้บริหาร  
นายวิชาญ พงษ์ชัย

ภก. ศิริชัย 2562

จังหวัดนครราชสีมา

ผู้อำนวยการประจำวิทยาเขตนครราชสีมา  
ผศ. จริญญา ไชยคำ

นายวิชาญ พงษ์ชัย

นายวิชาญ พงษ์ชัย

นายวิชาญ พงษ์ชัย

นายวิชาญ พงษ์ชัย

นายวิชาญ พงษ์ชัย

นายวิชาญ พงษ์ชัย

นายวิชาญ พงษ์ชัย

นายวิชาญ พงษ์ชัย

นายวิชาญ พงษ์ชัย

นายวิชาญ พงษ์ชัย

นายวิชาญ พงษ์ชัย

นายวิชาญ พงษ์ชัย

นายวิชาญ พงษ์ชัย

LC1-3

LC 1-3 จำนวนช่อง	LOAD CENTER UNIT รายการ	LOAD			CIRCUIT BREAKER			CABLE						ประเภทสาย หรือ การเดินสาย	
		A (A)	B (A)	C (A)	Pole	AT (A)	AF (A)	IC (KA)	ชนิด ของสาย	L		N			G
30									Sq.mm.	สี	Sq.mm.	สี	Sq.mm.	สี	
1	เครื่องปรับอากาศ AC1-07	16			1	20	32	6	THW	4	น้ำตาล	4	ฟ้า	2.5	เขียวแถบเหลือง
3	เครื่องปรับอากาศ AC1-05		16		1	20	32	6	THW	4	ดำ	4	ฟ้า	2.5	เขียวแถบเหลือง
5	เครื่องปรับอากาศ AC1-08			16	1	20	32	6	THW	4	เทา	4	ฟ้า	2.5	เขียวแถบเหลือง
7	เสิร์ฟ (M)	3			1	16	32	6	THW	2.5	น้ำตาล	2.5	ฟ้า	2.5	เขียวแถบเหลือง
9	เสิร์ฟ (O)		6		1	16	32	6	THW	2.5	ดำ	2.5	ฟ้า	2.5	เขียวแถบเหลือง
11	เสิร์ฟ (P)			5	1	16	32	6	THW	2.5	เทา	2.5	ฟ้า	2.5	เขียวแถบเหลือง
13	เสิร์ฟ (Q) ห้องเก็บสมุนไพร	2			1	16	32	6	THW	2.5	น้ำตาล	2.5	ฟ้า	2.5	เขียวแถบเหลือง
15	แสงสว่างห้องสมุนไพร-ทาลคินเจ้าห้อง		1		1	10	32	6	THW	2.5	ดำ	2.5	ฟ้า	—	PVC 20 mm. ติดตั้งโดย
17	แสงสว่างห้องเก็บสมุนไพร			1	1	10	32	6	THW	2.5	เทา	2.5	ฟ้า	—	PVC 20 mm. ติดตั้งโดย
19	เสิร์ฟห้องแค้มครัวหญิง (M)-พักผ่อนโทร	3			1	16	32	6	THW	2.5	น้ำตาล	2.5	ฟ้า	2.5	เขียวแถบเหลือง
21	เสิร์ฟห้องแค้มครัวชาย (L)-พักผ่อนโทร		3		1	16	32	6	THW	2.5	ดำ	2.5	ฟ้า	2.5	เขียวแถบเหลือง
23	แสงสว่างห้องแค้มครัวหญิง-ผู้ชาย			1	1	10	32	6	THW	2.5	เทา	2.5	ฟ้า	—	PVC 20 mm. ติดตั้งโดย
25	SPARE				1	16	32	6							
27	SPARE				1	16	32	6							
29	SPARE				1	10	32	6							
2	ปิดช่อง														
4	ปิดช่อง														
6	ปิดช่อง														
8	ปิดช่อง														
10	ปิดช่อง														
12	ปิดช่อง														
14	ปิดช่อง														
16	ปิดช่อง														
18	ปิดช่อง														
20	ปิดช่อง														
22	ปิดช่อง														
24	ปิดช่อง														
26	ปิดช่อง														
28	ปิดช่อง														
30	ปิดช่อง														
	MAIN BREAKAR	24			3	50	100	30	THW	16	น้ำตาล	16	ฟ้า	6	เขียวแถบเหลือง
			26						THW	16	ดำ	16	ฟ้า		
				23					THW	16	เทา	16			



มหาวิทยาลัยเทคโนโลยีราชมงคลศรีวิชัย  
วิทยาเขตนครศรีธรรมราช ใต้ถ้ำสิงห์ใหญ่

โครงการ  
ปรับปรุงอาคารทางเทคโนโลยี 1 งาน  
ด้านช่าง ฐานชุมชน จังหวัดนครศรีธรรมราช  
พฤษภาคม  
นคร.ศรีวิชัย 2562  
จังหวัดนครศรีธรรมราช

ผู้สมัครงานประจำที่งาน นครศรีธรรมราช  
ศ. จ.ชัย ไชยศรี

สถาปนิก  
นายวิชัยพงษ์ หงส์จำเริญ

วิศวกรโยธา  
นายศักดิ์ ชัยธาดา

วิศวกรไฟฟ้า  
นายอรุณกมล ชูณ จ.ชัย ภา. 46093

เขียนแบบ  
นายวิชัยพงษ์ หงส์จำเริญ

ประมาณราคา  
นายศักดิ์ ชัยธาดา  
นายศักดิ์ ชัยธาดา

แบบร่าง  
นายวิชัยพงษ์ หงส์จำเริญ

ตาราง LOAD CENTER  
LC1-3

หมายเลขแบบ  
E-21

วันที่  
57

จำนวน  
68

Note :  
เมื่อพิจารณาในแบบร่างและแบบพิมพ์ที่แนบมา  
โดยผู้จัดทำแบบร่าง วิศวกรโยธา, วิศวกรไฟฟ้า

Cm 1-1

จำนวนช่อง	Consumer Units	LOAD	CIRCUIT BREAKER				CABLE						รางเดินสาย หรือ การเดินสาย		
			A	Pole	AT	AF	IC	ชนิด ของสาย	L		N			G	
			(A)		(A)	(A)	(KA)		Sq.mm.	ที	Sq.mm.	ที		Sq.mm.	ที
1	เครื่องปรับอากาศ 18,000BTU/H ห้องรับรอง	7	1	16	32	6	THW	4	เทา	4	ฟ้า	2.5	เขียวแถบเหลือง	PVC 20 mm. ติดตั้งลอย	
2	เคเบิลห้องรับรอง (E1)	3	1	16	32	6	THW	2.5	เทา	2.5	ฟ้า	2.5	เขียวแถบเหลือง	PVC 20 mm. ติดตั้งลอย	
3	แสงสว่างห้องรับรอง	1	1	16	32	6	THW	2.5	เทา	2.5	ฟ้า	---	---	PVC 20 mm. ติดตั้งลอย	
4	SPARE		1	16	32	6									
5	SPARE		1	16	32	6									
6	SPARE		1	16	32	6									
7															
8															
9															
10															
	<b>MAIN BREAKAR</b>	<b>11</b>	<b>2</b>	<b>32</b>	<b>32</b>	<b>10</b>	<b>THW</b>	<b>6</b>	<b>เทา</b>	<b>6</b>	<b>ฟ้า</b>	<b>4</b>	<b>เขียวแถบเหลือง</b>	<b>PVC20 mm. ติดตั้งลอย</b>	



มหาวิทยาลัยเทคโนโลยีราชมงคลศรีวิชัย  
วิทยาเขตนครศรีธรรมราช ชั้นที่ 1/ใหญ่

โครงการ

ปรับปรุงอาคารที่พักคนไข้ 1 งาน

ดำเนินการโดย สำนักช่างเทคนิค

นายวิชาญ พงษ์คำเจีย

ภก.ศรีวิชัย 2562

จังหวัดนครศรีธรรมราช

ผู้รับผิดชอบประจำงานเขตนครศรีธรรมราช

ศ.จ.วิชัย ไชยศรี

สถาปนิก

นายวิชาญ พงษ์คำเจีย

วิศวกรโยธา

นายวิชาญ พงษ์คำเจีย

วิศวกรไฟฟ้า

นายวิชาญ พงษ์คำเจีย 46093

เขียนแบบ

นายวิชาญ พงษ์คำเจีย

ช่างเทคนิค

นายวิชาญ พงษ์คำเจีย

นายวิชาญ พงษ์คำเจีย

ขนาด

ขนาด

ตาราง LOAD CENTER ----

CM1-1

หมายเลขแบบ

ปีที่

จำนวน

E-22 58 68

Note :

แจ้งทราบว่าเป็นแบบชั่วคราวจะทำการปรับปรุงให้เรียบร้อยต่อไป

LC2

LC2	LOAD CENTER UNIT	LOAD			CIRCUIT BREAKER			CABLE						รวมพื้นที่สาย หรือ กรณีพิเศษ		
		A	B	C	Pole	AT	AF	IC	ชนิด ของสาย	L		N			G	
		(A)	(A)	(A)		(A)	(A)	(KA)		Sq.mm	สี	Sq.mm	สี		Sq.mm	สี
1	Cm2-1	25			1	40	63	10	THW	10	น้ำเตา	10	ฟ้า	4	เขียวแถบเหลือง	PVC 20 mm.ติดตั้งลอย
3	Cm2-2		28		1	40	63	10	THW	10	ดำ	10	ฟ้า	4	เขียวแถบเหลือง	PVC 20 mm.ติดตั้งลอย
5	Cm2-3			63	1	70	100	6	THW	25	เทา	25	ฟ้า	6	เขียวแถบเหลือง	PVC 32 mm.ติดตั้งลอย
7	Cm2-4	36			1	50	63	10	THW	16	น้ำเตา	16	ฟ้า	6	เขียวแถบเหลือง	PVC 25 mm.ติดตั้งลอย
9	Cm2-5		47		1	63	63	10	THW	16	ดำ	16	ฟ้า	6	เขียวแถบเหลือง	PVC 25 mm.ติดตั้งลอย
11	Cm2-6			25	1	32	32	10	THW	6	เทา	6	ฟ้า	4	เขียวแถบเหลือง	PVC 20 mm.ติดตั้งลอย
13	SPARE				3	50	63	10								
15																
17																
19	เต้ารับไฟฉุกเฉิน (FI)	4			1	16	32	6	THW	2.5	น้ำเตา	2.5	ฟ้า	2.5	เขียวแถบเหลือง	PVC 20 mm.ติดตั้งลอย
21	แสงสว่างฉุกเฉิน รมันได		1		1	10	32	6	THW	2.5	ฟ้า	2.5	ฟ้า	—	เขียวแถบเหลือง	PVC 20 mm.ติดตั้งลอย
23	SPARE				1	32	32	10								
25	SPARE				1	40	32	10								
27	SPARE				1	63	63	10								
29	SPARE				1	70	100	6								
2																
4																
6																
8																
10																
12																
14																
16																
18																
20																
22																
24																
26																
28																
30																
	MAIN	65			3	100	100	30	THW	50	น้ำเตา	50	ฟ้า	10	เขียวแถบเหลือง	EMT 2 นิ้ว ติดตั้งลอย
			76						THW	50	ดำ					
				86						THW	50					



มหาวิทยาลัยเทคโนโลยีราชมงคลศรีวิชัย  
วิทยาเขตนครศรีธรรมราช จังหวัดบุรีรัมย์

โครงการ

บันทึกบัญชีอาคารกวดพฒนเนเทย 1 งาม

คณบดีผู้ อำนวยการ จังหัดนครศรีธรรมราช

พวกรวม

มทร.ศรีวิชัย

จังหวัดนครศรีธรรมราช

ผู้รับผิดชอบประจำวิทยาเขตนครศรีธรรมราช

ผศ. จงษ์ ไชยศิริ

ลงนาม

นายวิฑรพงษ์ พวงคำเจียก

วิศวกรโยธา

นายศักกรล ชิงขาว

วิศวกรไฟฟ้า

นายอรุณเทด พูนเจริญ ภา.46093

เขียนแบบ

นายวิฑรพงษ์ พวงคำเจียก

ประมาณราคา

นายศักกรล ชิงขาว

นายศักกรล ชิงขาว

วันที่

อาคาร

ตาราง LOAD CENTER

LC2

หมายเลขแบบ

E-23

จำนวน

59

จำนวน

68

Note :

Cm 2-1

จำนวนช่อง 10	Consumer Units รายการ	LOAD A (A)	CIRCUIT BREAKER				CABLE						รางเดินสาย หรือ การเดินสาย	
			Pole	AT	AF	IC	ชนิด ของสาย	L		N		G		
				(A)	(A)	(KA)		Sq.mm.	ที	Sq.mm.	ที	Sq.mm.		ที
1	เครื่องปรับอากาศ AC2-13 ห้องสมุด	10	1	16	32	6	THW	4	น้ำศาล	4	ฟ้า	2.5	เขียวแถบเหลือง	PVC 20 mm. ติดตั้งลอย
2	เครื่องปรับอากาศ AC2-12 ห้องสมุด	10	1	16	32	6	THW	4	น้ำศาล	4	ฟ้า	2.5	เขียวแถบเหลือง	PVC 20 mm. ติดตั้งลอย
3	เคเบิลห้องสมุด (C1)	4	1	16	32	6	THW	2.5	น้ำศาล	2.5	ฟ้า	2.5	เขียวแถบเหลือง	PVC 20 mm. ติดตั้งลอย
4	แสงสว่างห้องสมุด+ห้องนี้	1	1	10	32	6	THW	2.5	น้ำศาล	2.5	ฟ้า	—	—	PVC 20 mm. ติดตั้งลอย
5	SPARE		1	16	32	6								
6	SPARE		1	16	32	6								
7														
8														
9														
10														
	<b>MAIN BREAKAR</b>	<b>25</b>	<b>2</b>	<b>40</b>	<b>63</b>	<b>10</b>	<b>THW</b>	<b>10</b>	<b>น้ำศาล</b>	<b>10</b>	<b>ฟ้า</b>	<b>4</b>	<b>เขียวแถบเหลือง</b>	<b>PVC20 mm. ติดตั้งลอย</b>

Cm 2-2

จำนวนช่อง 10	Consumer Units รายการ	LOAD A (A)	CIRCUIT BREAKER				CABLE						รางเดินสาย หรือ การเดินสาย	
			Pole	AT	AF	IC	ชนิด ของสาย	L		N		G		
				(A)	(A)	(KA)		Sq.mm.	ที	Sq.mm.	ที	Sq.mm.		ที
1	เครื่องปรับอากาศ AC2-01 ห้องนวดน้ำมัน 1	10	1	16	32	6	THW	4	ดำ	4	ฟ้า	2.5	เขียวแถบเหลือง	PVC 20 mm. ติดตั้งลอย
2	เครื่องปรับอากาศ AC2-02 ห้องนวดน้ำมัน 2	10	1	16	32	6	THW	4	ดำ	4	ฟ้า	2.5	เขียวแถบเหลือง	PVC 20 mm. ติดตั้งลอย
3	เคเบิลห้องนวดน้ำมัน (S)	2	1	16	32	6	THW	2.5	ดำ	2.5	ฟ้า	2.5	เขียวแถบเหลือง	PVC 20 mm. ติดตั้งลอย
4	เคเบิลห้องนวดน้ำมัน 2+เคเบิลหน้าห้อง (R,T)	4	1	16	32	6	THW	2.5	ดำ	2.5	ฟ้า	2.5	เขียวแถบเหลือง	PVC 20 mm. ติดตั้งลอย
5	แสงสว่างห้องนวดน้ำมัน 1+หน้าห้อง	1	1	10	32	6	THW	2.5	ดำ	2.5	ฟ้า	—	—	PVC 20 mm. ติดตั้งลอย
6	แสงสว่างห้องนวดน้ำมัน 2	1	1	10	32	6	THW	2.5	ดำ	2.5	ฟ้า	—	—	PVC 20 mm. ติดตั้งลอย
7	SPARE		1	10	32	6								
8	SPARE		1	16	32	6								
9														
10														
	<b>MAIN BREAKAR</b>	<b>28</b>	<b>2</b>	<b>40</b>	<b>63</b>	<b>10</b>	<b>THW</b>	<b>10</b>	<b>ดำ</b>	<b>10</b>	<b>ฟ้า</b>	<b>4</b>	<b>เขียวแถบเหลือง</b>	<b>PVC20 mm. ติดตั้งลอย</b>



มหาวิทยาลัยเทคโนโลยีราชมงคลศรีวิชัย  
วิทยาเขตนครศรีธรรมราช ชั้นใต้ดิน

โครงการ

ปรับปรุงอาคารพณิชยการ 1 งาน

สำนักวิชา วิศวกรรม

จำนวน 2562

มทร.ศรีวิชัย

จังหวัดนครศรีธรรมราช

ผู้อำนวยการคณะวิศวกรรมศาสตร์

ผ.จ.วิญ ไข่มณี

ผ.จ.วิญ ไข่มณี

ผ.จ.วิญ ไข่มณี

ผ.จ.วิญ ไข่มณี

ผ.จ.วิญ ไข่มณี

ผ.จ.วิญ ไข่มณี

ผ.จ.วิญ ไข่มณี

ผ.จ.วิญ ไข่มณี

ผ.จ.วิญ ไข่มณี

ผ.จ.วิญ ไข่มณี

ผ.จ.วิญ ไข่มณี

ผ.จ.วิญ ไข่มณี

ผ.จ.วิญ ไข่มณี

ผ.จ.วิญ ไข่มณี

ผ.จ.วิญ ไข่มณี

ผ.จ.วิญ ไข่มณี

ผ.จ.วิญ ไข่มณี

ผ.จ.วิญ ไข่มณี

ผ.จ.วิญ ไข่มณี

ผ.จ.วิญ ไข่มณี

ผ.จ.วิญ ไข่มณี

ผ.จ.วิญ ไข่มณี

ผ.จ.วิญ ไข่มณี

ผ.จ.วิญ ไข่มณี

ผ.จ.วิญ ไข่มณี

ผ.จ.วิญ ไข่มณี

ผ.จ.วิญ ไข่มณี

ผ.จ.วิญ ไข่มณี

ผ.จ.วิญ ไข่มณี

ผ.จ.วิญ ไข่มณี

ผ.จ.วิญ ไข่มณี

ผ.จ.วิญ ไข่มณี

ผ.จ.วิญ ไข่มณี

หมายเหตุ

ตาราง LOAD CENTER

CM2-1 / CM2-2

E-24

Note :

หมายเหตุ

หมายเหตุ

หมายเหตุ

หมายเหตุ

หมายเหตุ

Cm 2-3

จำนวนช่อง 14	Consumer Units รายการ	LOAD A (A)	CIRCUIT BREAKER Pole	CIRCUIT BREAKER			CABLE						รางเดินสาย หรือ การเดินสาย	
				AT	AF	IC	ชนิด ของสาย	L		N		G		
				(A)	(A)	(KA)		Sq.mm.	ที	Sq.mm.	ที	Sq.mm.		ที
1	เครื่องปรับอากาศ AC2-03 ห้องฝึกนวด	16	1	20	32	6	THW	4	เทา	4	ฟ้า	2.5	เขียวแถบเหลือง	PVC 20 mm.ติดตั้งลอย
2	เครื่องปรับอากาศ AC2-04 ห้องฝึกนวด	16	1	20	32	6	THW	4	เทา	4	ฟ้า	2.5	เขียวแถบเหลือง	PVC 20 mm.ติดตั้งลอย
3	เครื่องปรับอากาศ AC2-05 ห้องฝึกนวด	16	1	20	32	6	THW	4	เทา	4	ฟ้า	2.5	เขียวแถบเหลือง	PVC 20 mm.ติดตั้งลอย
4	เต้ารับห้องฝึกนวด (V)	5	1	16	32	6	THW	2.5	เทา	2.5	ฟ้า	2.5	เขียวแถบเหลือง	PVC 20 mm.ติดตั้งลอย
5	เต้ารับห้องฝึกนวด (U)	4	1	16	32	6	THW	2.5	เทา	2.5	ฟ้า	2.5	เขียวแถบเหลือง	PVC 20 mm.ติดตั้งลอย
6	เต้ารับห้องแต่งตัว ห้องพระ(W)+พัดลม โถง	4	1	16	32	6	THW	2.5	เทา	2.5	ฟ้า	2.5	เขียวแถบเหลือง	PVC 20 mm.ติดตั้งลอย
7	แสงสว่างห้องฝึกนวด	1	1	10	32	6	THW	2.5		2.5	ฟ้า	—	—	PVC 20 mm.ติดตั้งลอย
8	แสงสว่างห้องแต่งตัวห้องพระ	1	1	10	32	6	THW	2.5		2.5	ฟ้า	—	—	PVC 20 mm.ติดตั้งลอย
9	SPARE		1	10	32	6								
10	SPARE		1	16	32	6								
11														
12														
13														
14														
	<b>MAIN BREAKAR</b>	<b>63</b>	<b>2</b>	<b>70</b>	<b>100</b>	<b>10</b>	<b>THW</b>	<b>25</b>	<b>เทา</b>	<b>25</b>	<b>ฟ้า</b>	<b>6</b>	<b>เขียวแถบเหลือง</b>	<b>PVC32 mm.ติดตั้งลอย</b>



มหาวิทยาลัยเทคโนโลยีราชมงคลศรีวิชัย  
วิทยาเขตนครศรีธรรมราช พัทลุงใหญ่

โครงการ  
ปรับปรุงอาคารกานพยอมใหม่ 1 งาน  
ส่วนใหญ่ ส่วนถมึง จัดทำโดย  
นายสมาน งามบุญ  
มทร.ศรีวิชัย 2562  
จังหวัดนครศรีธรรมราช

ผู้รับผิดชอบประจำวิทยาเขตนครศรีธรรมราช  
ศ.จ.ชัย ไชยสง

สถาปนิก  
นายธีรพงษ์ พวงคำเจีย

วิศวกร  
นายศักดิ์กร ชิงชาว

วิศวกร  
นายอรุณทศ ชูณ.เจริญ ภาท. 46093

เขียนแบบ  
นายธีรพงษ์ พวงคำเจีย

ประมาณราคา  
นายศักดิ์กร ชิงชาว  
นายศักดิ์พันธ์ ชัยสุทัศน์

แบบร่าง	มาตรฐาน
ตาราง LOAD CENTER	----
CM2-3	
ขนาดสมาชิก	ชนิดที่
E-25	61
จำนวน	จำนวน
	68

Note :  
เป็นเอกสารฉบับร่างของงานวิศวกรรมโยธา  
ไม่ผูกมัดใช้บังคับข้อใด ข้อหนึ่ง หรือข้อใดข้อหนึ่ง

Cm 2-4

จำนวนช่อง	Consumer Units รายการ	LOAD A (A)	CIRCUIT BREAKER Pole	CIRCUIT BREAKER			CABLE						รางเดินสาย หรือ การเดินสาย	
				AT	AF	IC	ชนิด ของสาย	L		N		G		
				(A)	(A)	(KA)		Sq.mm.	ที	Sq.mm.	ที	Sq.mm.		ที
1	เครื่องปรับอากาศ AC2-06 ห้องสำนักงาน	16	1	20	32	6	THW	4	น้ำตาล	4	ฟ้า	2.5	เขียวแถบเหลือง	PVC 20 มม. ติดตั้งลอย
2	เครื่องปรับอากาศ AC2-07 ห้องสำนักงาน	10	1	16	32	6	THW	4	น้ำตาล	4	ฟ้า	2.5	เขียวแถบเหลือง	PVC 20 มม. ติดตั้งลอย
3	SPARE		1	20	32	6								
4	เต้ารับห้องสำนักงาน (Y)	4	1	16	32	6	THW	2.5	น้ำตาล	2.5	ฟ้า	2.5	เขียวแถบเหลือง	PVC 20 มม. ติดตั้งลอย
5	เต้ารับห้องครัว (X)	4	1	16	32	6	THW	2.5	น้ำตาล	2.5	ฟ้า	2.5	เขียวแถบเหลือง	PVC 20 มม. ติดตั้งลอย
6	SPARE		1	16	32	6								
7	แสงสว่างห้องสำนักงาน	1	1	10	32	6	THW	2.5	น้ำตาล	2.5	ฟ้า	—	—	PVC 20 มม. ติดตั้งลอย
8	แสงสว่างห้องครัว	1	1	10	32	6	THW	2.5	น้ำตาล	2.5	ฟ้า	—	—	PVC 20 มม. ติดตั้งลอย
9	SPARE		1	10	32	6								
10	SPARE		1	16	32	6								
11														
12														
13														
14														
	MAIN BREAKER	36	2	50	63	10	THW	16	น้ำตาล	16	ฟ้า	6	เขียวแถบเหลือง	PVC25 มม. ติดตั้งลอย



มหาวิทยาลัยเทคโนโลยีราชมงคลศรีวิชัย  
วิทยาเขตนครศรีธรรมราช ชั้นปี 151/1

โครงการ

ปรับปรุงอาคารคอมพิวเตอร์ 1 งาน

คำสั่งที่ ๑๖๑๘๘ ลงวันที่ ๒๖ ธันวาคม ๒๕๖๒

นายวิชาญ ชาญชัย

ภ.ร. ๒๕๖๒

จังหวัดนครศรีธรรมราช

ผู้รับผิดชอบประจำวิทยาเขตนครศรีธรรมราช

ผศ. จริญญา ไชยศิริ

สถาปนิก

นายวิชาญ ชาญชัย

วิศวกรโยธา

นายศุภกร ชาญชัย

วิศวกรไฟฟ้า

นายบรรณ ชาญชัย อกท. 46093

011๓๖

เขียนแบบ

นายวิชาญ ชาญชัย

ประมาณราคา

นายศุภกร ชาญชัย

นายศุภกร ชาญชัย

แบบร่าง

นายวิชาญ ชาญชัย

ตาราง LOAD CENTER

CM2-4

รวมของเดิม

E-26

Note :

เป็นการประมาณราคาโดยพิจารณาจากแบบที่ส่งมา

โดยผู้ว่าจ้างเป็นผู้จัดหาวัสดุ อุปกรณ์ และ ค่าแรง

Cm 2-5

จำนวนช่อง	Consumer Units	LOAD	CIRCUIT BREAKER				CABLE						รางเดินสาย หรือ การเดินสาย	
			A	Pole	AT	AF	IC	ชนิด ของสาย	L		N			G
14	รายการ	(A)		(A)	(A)	(KA)			Sq.mm.	ที	Sq.mm.	ที	Sq.mm.	ที
1	เครื่องปรับอากาศ AC2-08 ห้องพักอาจารย์	10	1	16	32	6	THW	4	ดำ	4	ฟ้า	2.5	เขียวแถบเหลือง	PVC 20 มม. ติดตั้งถอย
2	เครื่องปรับอากาศ AC2-09 ห้องพักอาจารย์	16	1	20	32	6	THW	4	ดำ	4	ฟ้า	2.5	เขียวแถบเหลือง	PVC 20 มม. ติดตั้งถอย
3	เครื่องปรับอากาศ AC2-10 ห้องพักอาจารย์	10	1	16	32	6	THW	4	ดำ	4	ฟ้า	2.5	เขียวแถบเหลือง	PVC 20 มม. ติดตั้งถอย
4	เต้ารับห้องพักอาจารย์ (Z)	5	1	16	32	6	THW	2.5	ดำ	2.5	ฟ้า	2.5	เขียวแถบเหลือง	PVC 20 มม. ติดตั้งถอย
5	เต้ารับห้องพักอาจารย์ (A1)	5	1	16	32	6	THW	2.5	ดำ	2.5	ฟ้า	2.5	เขียวแถบเหลือง	PVC 20 มม. ติดตั้งถอย
6	SPARE		1	16	32	6								
7	แสงทว่งห้องพักอาจารย์	1	1	10	32	6	THW	2.5	ดำ	2.5	ฟ้า	—	—	PVC 20 มม. ติดตั้งถอย
8	SPARE		1	10	32	6								
9	SPARE		1	10	32	6								
10	SPARE		1	16	32	6								
11														
12														
13														
14														
	<b>MAIN BREAKAR</b>	<b>47</b>	<b>2</b>	<b>63</b>	<b>63</b>	<b>10</b>	<b>THW</b>	<b>16</b>	<b>ดำ</b>	<b>16</b>	<b>ฟ้า</b>	<b>6</b>	<b>เขียวแถบเหลือง</b>	<b>PVC25 มม. ติดตั้งถอย</b>



มหาวิทยาลัยเทคโนโลยีราชมงคลศรีวิชัย  
วิทยาเขตนครศรีธรรมราช พัทลุงใหญ่

โครงการ

ปรับปรุงอาคารพหุประโยชน์ 1 งาน

สำนักวิชาช่างโยธา วิทยาลัยเทคนิค  
นครศรีธรรมราช

นายวิชาญ ชัยรัตน์

ภ.ดร. ศรัณย์ 2562

จังหวัดนครศรีธรรมราช

ผู้รับผิดชอบประจำวิทยาเขตนครศรีธรรมราช  
ผศ. จริญญา ไชยศิริ

สถาปนิก  
นายวิชาญ ชัยรัตน์

วิศวกรโยธา  
นายวิชาญ ชัยรัตน์

วิศวกรไฟฟ้า  
นายอรุณภทต ชุน จริญญา ภา. 46093

เขียนแบบ  
นายวิชาญ ชัยรัตน์

ประมาณราคา  
นายวิชาญ ชัยรัตน์

นายวิชาญ ชัยรัตน์

หมายเลข  
ตาราง LOAD CENTER

CM2-5

หมายเลขแบบ  
E-27

ขนาด  
63

จำนวน  
68

Note :  
เนื่องจากระบบไฟในอาคารหลังการบูรณะต้อง  
ใช้ตู้สวิตช์และตู้จ่ายไฟใช้ระบบตู้ชนิดนี้



Cm 2-6

จำนวนช่อง 10	Consumer Units รายการ	LOAD A (A)	CIRCUIT BREAKER				CABLE						รางเดินสาย หรือ การเดินสาย	
			Pole	AT	AF	IC	ชนิด ของสาย	L		N		G		
				(A)	(A)	(KA)		Sq.mm.	ที	Sq.mm.	ที	Sq.mm.		ที
1	เครื่องปรับอากาศ AC2-11 ห้องศูนย์การเรียนรู้อ	16	1	20	32	6	THW	4	เทา	4	ฟ้า	2.5	เขียวแถบเหลือง	PVC 20 mm. ติดตั้งลอย
2	SPARE		1	16	32	6								
3	เค้รับห้องศูนย์การเรียนรู้อ (B1)	6	1	16	32	6	THW	2.5	เทา	2.5	ฟ้า	2.5	เขียวแถบเหลือง	PVC 20 mm. ติดตั้งลอย
4	แสงสว่างห้องศูนย์การเรียนรู้อ+ห้องน้ำ	1	1	10	32	6	THW	2.5	เทา	2.5	ฟ้า	—	—	PVC 20 mm. ติดตั้งลอย
5	SPARE		1	20	32	6								
6	SPARE		1	16	32	6								
7														
8														
9														
10														
	MAIN BREAKAR	23	2	32	63	10	THW	6	เทา	6	ฟ้า	4	เขียวแถบเหลือง	PVC20 mm. ติดตั้งลอย



มหาวิทยาลัยเทคโนโลยีราชมงคลศรีวิชัย  
วิทยาเขตนครศรีธรรมราช ชั้นปี 1 ใหม่

โครงการ

ปรับปรุงอาคารเรียนศูนย์เรียนรู้อ 1 งาน

ดำเนินการโดย สำนักช่างเทคนิค

หน่วยงาน สำนักช่างเทคนิค

มทร.ศรีวิชัย 2562

จังหวัดนครศรีธรรมราช

ผู้อำนวยการประจำวิทยาเขตนครศรีธรรมราช

ผศ. จริญญา ไชยศรี

สถาปนิก

นายวิวัฒน์ หวงคำเจ๊ก

วิศวกรโยธา

นายจักรกฤษ ชิงชา

วิศวกรโยธา

นายจักรกฤษ ชิงชา 46093

เขียนแบบ

นายวิวัฒน์ หวงคำเจ๊ก

ประเภทวิชา

นายจักรกฤษ ชิงชา

นายจักรกฤษ ชิงชา

แบบร่าง

นายจักรกฤษ ชิงชา

CM2-6

หมายเลขแบบ 64 68

Note :

แจ้งการเปลี่ยนแปลงแบบฉบับราชการ

โดยผู้ควบคุมงานก่อสร้าง





มหาวิทยาลัยเทคโนโลยีราชมงคลศรีวิชัย  
วิทยาเขตนครศรีธรรมราช เขตที่ 1 ภูเก็ต

โครงการ  
ปรับปรุงอาคารคอมพิวเตอร์ 1 งาน

ส่วนช่าง ควบคุม วิศวกรโครงการ

นายสมชาย งามบุญ

มทร. ศรีวิชัย 2562

จังหวัดนครศรีธรรมราช

ผู้ออกแบบและกำกับงานเขตโครงการ

ผศ. จงรัฐ ไชยศิริ

สถาปนิก

นายจักรพงษ์ พวงคำเรียน

วิศวกรโยธา

นายจักรกฤษ ชิงชา

วิศวกรโยธา

นายจตุรทัต ชุมเจริญ อกท. 45093

เขียนแบบ

นายจักรพงษ์ พวงคำเรียน

ประมาณราคา

นายจักรกฤษ ชิงชา

นายจักรกฤษ ชิงชา

แบบร่าง

แปลนฐานอาคารชั้นล่าง

(เดิม)

ขนาดแบบ

SN-02

Note :

เนื่องจากแบบนี้เป็นแบบร่าง ผู้ประกอบการต้องพิจารณาการก่อสร้าง  
โดยผู้รับผิดชอบและต้องให้วิศวกรที่รับผิดชอบ

1 2 3 3' 4 5 6 7 8 9 10 11 12 13 14 14' 15 16 17

48.00

3.00 3.00 3.00 3.00 3.00 3.00 3.00 3.00 3.00 3.00 3.00 3.00 3.00 3.00 3.00 3.00 3.00

1.50 1.50

1.50 1.50

A

B

C

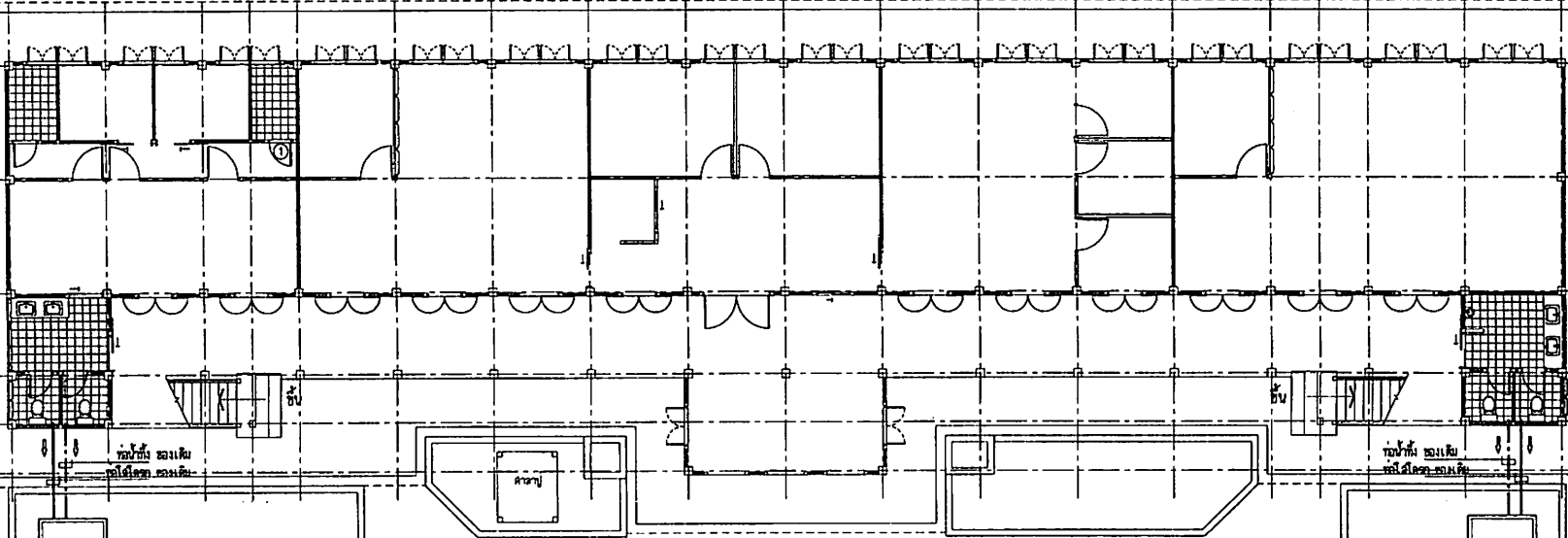
D

E

F

3.50 3.50 2.50 1.50 1.50

12.50



ตั้งบันไดขึ้นลิ้น ใ้ผู้ใช้งานทำการติดต่อขอรายละเอียดตั้งบันไดขึ้นลิ้นของใหม่ ตามแบบสถาปัตย์ที่กำหนด

ตั้งบันไดขึ้นลิ้น ใ้ผู้ใช้งานทำการติดต่อขอรายละเอียดตั้งบันไดขึ้นลิ้นของใหม่ ตามแบบสถาปัตย์ที่กำหนด

ศาลานาประชิด

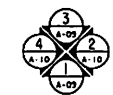
ศาลานาประชิด

SLOPE →

# แปลนสู่ขามิบาลชั้นล่าง (เดิม)

มาตรฐาน

1:150





มหาวิทยาลัยเทคโนโลยีราชมงคลศรีวิชัย  
วิทยาเขตนครศรีธรรมราช พื้นที่ใหม่ใหญ่

โครงการ  
ปรับปรุงอาคารพวยน้ำดื่ม 1 งาน

พื้นที่ปฏิบัติงาน: วิทยาลัยอาชีวศึกษา  
นครศรีธรรมราช  
พวยน้ำดื่ม  
มทร.ศรีวิชัย 2562  
จังหวัดนครศรีธรรมราช

ผู้ควบคุมการปฏิบัติงาน: นายจตุรนต์ ไชยศิริ

สถาปนิก  
นายวิชาญ พงษ์จำเริญ

วิศวกรโยธา  
นายจักรกฤษ ชิงขาว

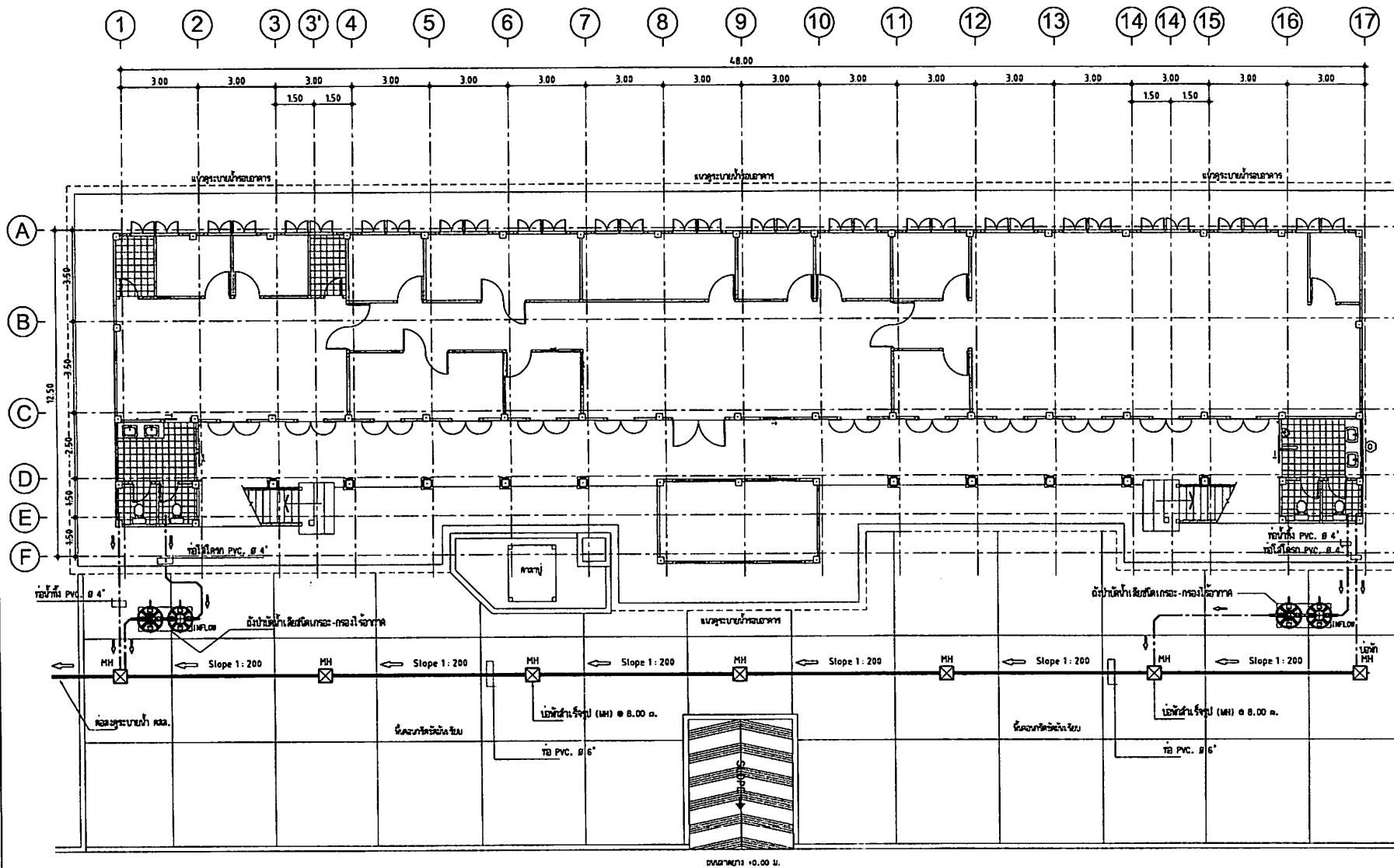
วิศวกรไฟฟ้า  
นายอรุณศักดิ์ ชุนเจริญ ภา. 46093

เขียนแบบ  
นายวิชาญ พงษ์จำเริญ

ประมาณราคา  
นายจักรกฤษ ชิงขาว  
นายจตุรนต์ ชวัญจักร

แบบร่าง	มาตรฐาน
แปลนดูจากทิศทางชั้นล่าง	1:150
(ปรับฟังก์)	
หมายเลขแบบ	วันที่
SN-03	67
จำนวน	68

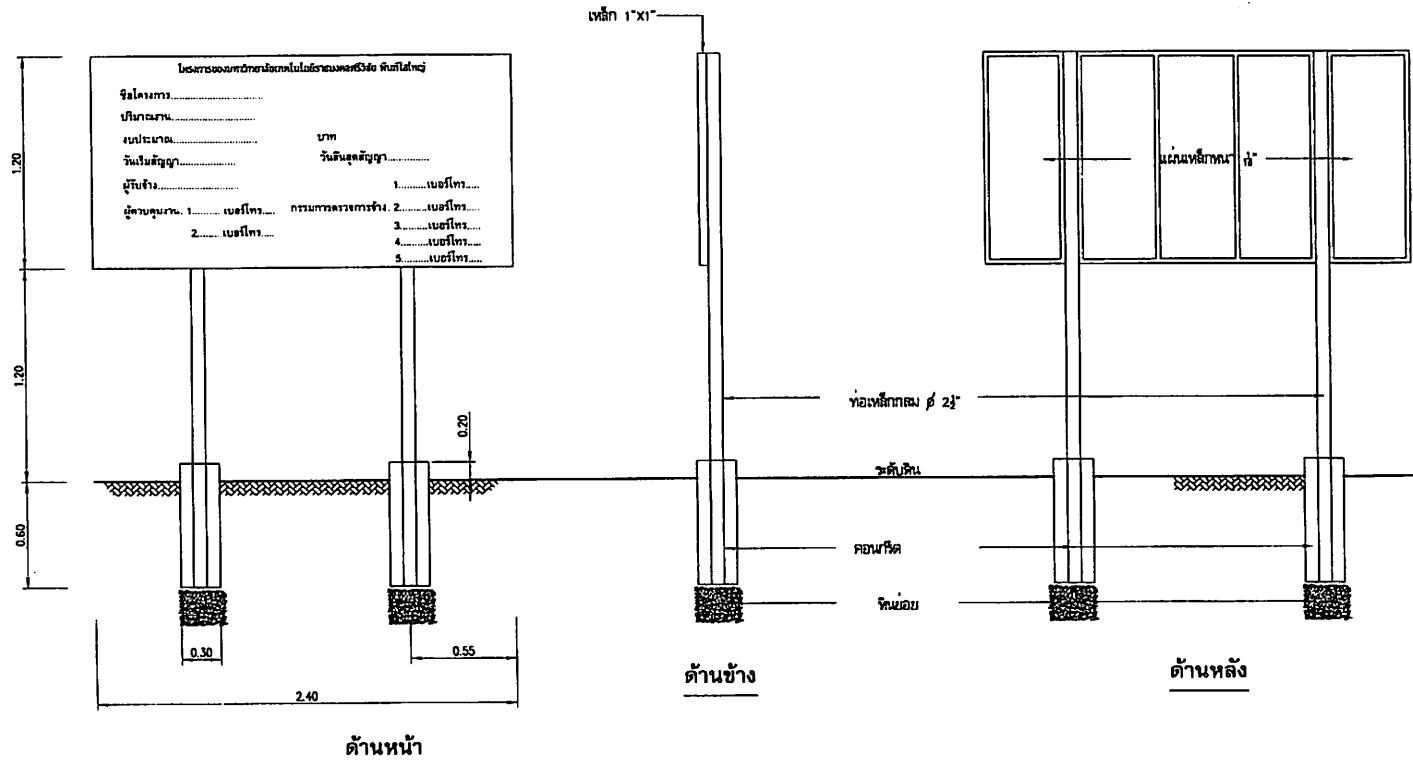
Note :  
ผู้จัดทำแบบร่าง: นายวิชาญ พงษ์จำเริญ  
ผู้ควบคุมการปฏิบัติงาน: นายจตุรนต์ ไชยศิริ



แปลนดูจากทิศทางชั้นล่าง (ปรับปรุง)  
มาตรฐาน 1:150



Note :  
ผู้จัดทำแบบร่าง: นายวิชาญ พงษ์จำเริญ  
ผู้ควบคุมการปฏิบัติงาน: นายจตุรนต์ ไชยศิริ



ด้านหน้า

ด้านข้าง

ด้านหลัง

แปลน

**รายการละเอียดป้ายประชาสัมพันธ์ ( หลังดำเนินการ )**

1. เสาค้ำป้ายประชาสัมพันธ์ทั้งสองด้าน ใช้อิฐฉาบ
2. ตัวหนังสือสีขาว ( ใช้น้ำมัน )
3. ขนาดตัวหนังสือกำหนดตามความเหมาะสม ข้อความตามแบบที่กำหนด หรือ ตามสั่งมหาวิทยาลัยกำแพงเพชร
4. แผ่นเหล็ก ขนาด กว้าง 1.20 ม. ยาว 2.40 ม.
5. จุดติดตั้งป้ายประชาสัมพันธ์ทั้งกำหนดตามความเหมาะสมและปลอดภัยให้สามารถมองเห็นได้ดี
6. ต้องทำการติดตั้งป้ายประชาสัมพันธ์หลังจากดำเนินการแล้วเสร็จ จำนวน 1 บ้าย

**รายการละเอียดป้ายประชาสัมพันธ์ ( อยู่ระหว่างดำเนินการ )**

1. เป็นป้ายประชาสัมพันธ์แผ่นไม้อัดประกอบโครงคร่าวไม้ พื้นหลังทาสีฟ้า ( ใช้น้ำมัน )
2. ตัวหนังสือสีขาว ( ใช้น้ำมัน )
3. ขนาดตัวหนังสือกำหนดตามความเหมาะสม ข้อความตามแบบที่กำหนด แต่ให้เพิ่ม เบอร์โทรศัพท์ของหน่วยงาน , ผู้จ้าง , ผู้ควบคุมงาน , กรรมการควบคุมจ้าง ( ถ้ามี )
4. แผ่นไม้อัดหนา 10 มม. ขนาด กว้าง 1.20 ม. ยาว 2.40 ม.
5. ต้องทำการติดตั้งป้ายประชาสัมพันธ์หลังจากทำสัญญาจ้างภายใน 7 วัน จำนวน 2 บ้าย
6. จุดติดตั้งป้ายประชาสัมพันธ์จุดเริ่มต้นโครงการและจุดสิ้นสุดโครงการ ( กรณีที่เป็นงานอาคารให้ติดตั้งจำนวน 1 บ้าย )
7. ขนาด ได้ ต่างๆ ให้อัปเดตแบบบ้านประชาสัมพันธ์แบบหลังดำเนินการ

**แบบป้ายประชาสัมพันธ์**

มาตราส่วน

----



มหาวิทยาลัยเทคโนโลยีพระจอมเกล้าพระนครเหนือ  
 วิทยาเขตนครราชสีมา ชั้นที่ 1 ชั้นใต้ดิน

โครงการ  
 ปรับปรุงอาคารกรมพยอมแห่งประเทศไทย 1 งาน  
 คณะใหญ่ ส่วนกลุ่ม จังหวัดนครราชสีมา  
 พายัพ  
 นคร. ศรีวิชัย 2562  
 จังหวัดนครราชสีมา

ผู้ควบคุมการปฏิบัติงาน นครราชสีมา  
 ดร. จริญญา ไชยศรี

สถาปนิก  
 นายธีรพงษ์ พงศ์อำเจียร  
 นายจักรกล ชิงชา  
 นายจักรกล ชิงชา

วิศวกร  
 นายจักรกล ชิงชา 46093  
 011mm

เขียนแบบ  
 นายธีรพงษ์ พงศ์อำเจียร  
 นายจักรกล ชิงชา  
 นายจักรกล ชิงชา

แบบร่าง	มาตรฐาน
แบบป้ายประชาสัมพันธ์	----
หมายเลขแบบ	จำนวน
SN-04	68 68

Note :  
 เป็นรายการและแบบร่างเบื้องต้นสำหรับพิจารณาเท่านั้น  
 ไม่สามารถใช้ในการก่อสร้างได้