



มหาวิทยาลัยเทคโนโลยีราชมงคลศรีวิชัย
วิทยาเขตนครศรีธรรมราช พื้นที่สิงห์

โครงการ
ปรับปรุงอาคารกายภาพแผนผัง 1 งาน

ส่วนใหญ ส่วนสูง 1.00 ม. ชั้น (แปลน)
ทฤษฎีงาน 1.00 ม. ชั้น (แปลน)

ภท. ศรีวิชัย 2562

จังหวัดนครศรีธรรมราช

ผู้อำนวยการประจำวิทยาเขตนครศรีธรรมราช
ศ. จงรัฐ ไชยศรี

สถาปนิก
นายวิฑูรย์ พวงสำเภา

วิศวกร
นายจักรกล ชิงชา

วิศวกร
นายจักรกล ชิงชา

วิศวกร
นายจักรกล ชิงชา

วิศวกร
นายจักรกล ชิงชา

วิศวกร
นายจักรกล ชิงชา

เขียนแบบ
นายวิฑูรย์ พวงสำเภา

เขียนแบบ
นายวิฑูรย์ พวงสำเภา

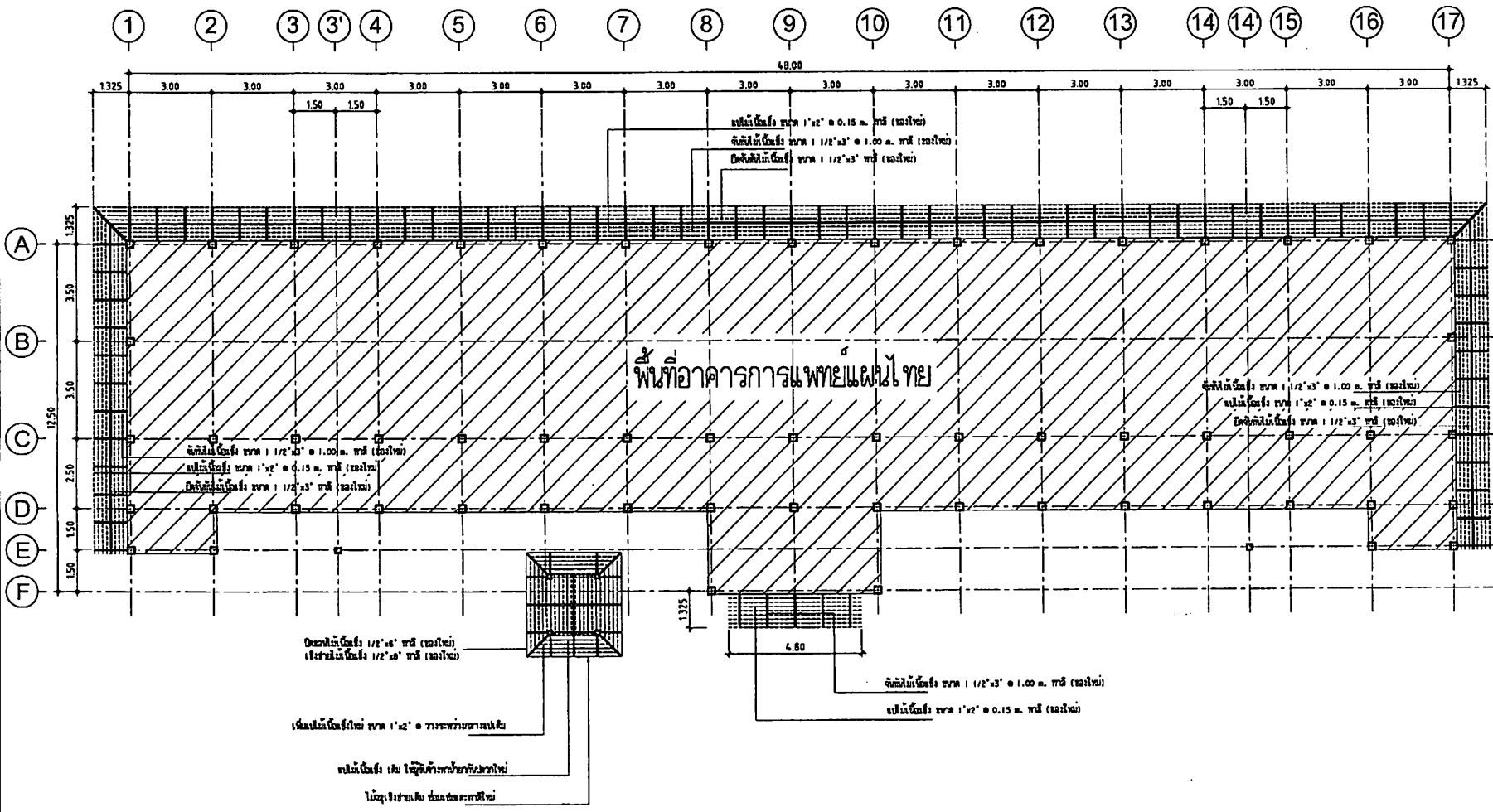
ประมาณราคา
นายจักรกล ชิงชา

นายจักรกล ชิงชา

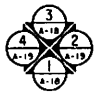
แบบร่าง
ขนาดหน้า
แปลนโครงสร้างค้ำยัน
1:150

(เพื่อปรับปรุง)
ขนาดค้ำยัน
1-02 35 68






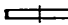
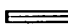
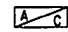


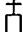




Note :
ได้ตรวจสอบค่ารับน้ำหนักตามผังอาคารตามผัง
โครงสร้างค้ำยันแล้วใช้ค่ารับน้ำหนักตามผัง



แปลนโครงสร้างค้ำยันล่าง (ปรับปรุง)
มาตราส่วน 1:150



รายละเอียดสเปกประกอบแบบงานไฟฟ้า (ขอเพิ่มเติม)

รายการงานหรืออุปกรณ์ไฟฟ้าและระบบสื่อสาร	สัญลักษณ์วงจรไฟฟ้า
1. รื้อถอนโคมไฟฟ้าเบ็ดเตล็ด 1x16 พ จำนวน 9 ชุด	 โคมไฟห้องเหล็กเบ็ดเตล็ด 1x16 พ.
2. รื้อถอนโคมไฟดาวไลท์ จำนวน 10 ชุด	 โคมไฟดาวไลท์
3. รื้อถอนพัดลมระบายอากาศ 8 นิ้ว จำนวน 9 ชุด	 พัดลมระบายอากาศ
4. รื้อถอนเจ้าเตอร์ จำนวน 9 ชุด	 เจ้าเตอร์
5. รื้อถอนโคมไฟตะแกรง 2x36 พ จำนวน 6 ชุด	 โคมไฟตะแกรง 2x36 พ
6. รื้อถอนโคมไฟเบ็ดเตล็ด 1x36 พ จำนวน 3 ชุด	 โคมไฟห้องเหล็กเบ็ดเตล็ด 1x36 พ.
7. รื้อถอนโคมไฟทอกโก 2x36 พ จำนวน 12 ชุด	 โคมไฟทอกโก 2x36 พ.
8. รื้อถอนเครื่องปรับอากาศแบบยกถ่วง จำนวน 21 ชุด	 เครื่องปรับอากาศแบบยกถ่วง
9. รื้อถอนโคมไฟตะแกรง 1x36 พ จำนวน 40 ชุด	 โคมไฟตะแกรง 1x36 พ.
10. รื้อถอนพัดลมโคงจรตีดผนัง 16 นิ้ว จำนวน 17 ชุด	 พัดลมโคงจรตีดผนัง 16 นิ้ว
11. รื้อถอนถังดับเพลิง จำนวน 2 ชุด	 ถังดับเพลิง
12. รื้อถอนโคมไฟซาลาเปา 38 พ จำนวน 10 ชุด	 โคมไฟซาลาเปา 38 พ
13. รื้อถอนโคมไฟตะแกรงแบบฝังฝ้า 2x36 พ จำนวน 47 ชุด	 โคมไฟตะแกรงฝังฝ้า
14. รื้อถอนโคมไฟห้องป้าย โคมไฟสปอร์ตไลท์ จำนวน 1 ชุด	 โคมไฟห้องป้าย โคมสปอร์ตไลท์
15. รื้อถอนเต้ารับไฟฟ้า ออกทั้งหมด 1 งาน	 ลายเมนไฟฟ้า
16. รื้อถอนลวดขีดควบคุมไฟฟ้า ออกทั้งหมด 1 งาน	
17. รื้อถอนสายไฟฟ้าและท่อร้อยสายไฟ ออกทั้งหมด 1 งาน	
18. รื้อถอนตู้โหลดเซ็นเตอร์ ตู้ควบคุมไฟฟ้า เครื่องวัดไฟ ออกทั้งหมด 1 งาน	
19. รื้อถอนตู้แลนเซ็นเตอร์ ตู้แลน ระบบ AIS WIFI อุปกรณ์ระบบสื่อสาร ลายและท่อระบบสื่อสาร ออกทั้งหมด 1 งาน	
20. รื้อถอนหรือปลดสายเมนไฟฟ้าเข้าอาคาร 1 งาน	
21. รื้อถอนลายเมนไฟฟ้าเข้าใ้กับน้ำอัดโน้ตตี้ 1 งาน	



มหาวิทยาลัยเทคโนโลยีราชมงคลศรีวิชัย
วิทยาเขตนครศรีธรรมราช ทุ่งใหญ่

โครงการ

ปรับปรุงอาคารหอประชุมภายใน 1 งาน

คำย้่าผู้ รับผิดชอบ งาน

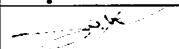
นายวิชาญ วัฒนศิริธรรมราช

มทร.ศรีวิชัย 2562

จังหวัดนครศรีธรรมราช

ผู้ช่วยอธิการบดีประจำวิทยาเขตนครศรีธรรมราช

ดร.จัญ ใยพร



อธิการบดี

นายวิชาญ วัฒนศิริธรรมราช



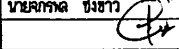
หัวหน้างาน

นายวิชาญ วัฒนศิริธรรมราช



หัวหน้างาน

นายวิชาญ วัฒนศิริธรรมราช



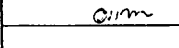
หัวหน้างาน

นายวิชาญ วัฒนศิริธรรมราช



หัวหน้างาน

นายวิชาญ วัฒนศิริธรรมราช



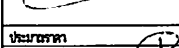
หัวหน้างาน

นายวิชาญ วัฒนศิริธรรมราช



หัวหน้างาน

นายวิชาญ วัฒนศิริธรรมราช



หัวหน้างาน

นายวิชาญ วัฒนศิริธรรมราช



หัวหน้างาน

นายวิชาญ วัฒนศิริธรรมราช



หัวหน้างาน

นายวิชาญ วัฒนศิริธรรมราช



หัวหน้างาน

นายวิชาญ วัฒนศิริธรรมราช



หัวหน้างาน

นายวิชาญ วัฒนศิริธรรมราช



มหาวิทยาลัยเทคโนโลยีพระจอมเกล้าธนบุรี
วิทยาเขตนครราชสีมา ชั้นที่ 15 ใหม่

โครงการ

ปรับปรุงอาคารทางพณิชยกรรม 1 งาน

คำนำหน้าชื่อ ส่วนกลุ่ม จัดมหาดไทย

พยาน

ภร. ศรีชัย 2562

จังหวัดนครราชสีมา

ผู้เขียนการเขียนคำอธิบาย

ผ. จงษ์ ไชยศรี

ลายมือชื่อ

นายวิชาญ หงษ์จำเริญ

ลายมือชื่อ

นายวิชาญ หงษ์จำเริญ

ลายมือชื่อ

นายวิชาญ หงษ์จำเริญ

ลายมือชื่อ

นายวิชาญ หงษ์จำเริญ

ลายมือชื่อ

นายวิชาญ หงษ์จำเริญ

ลายมือชื่อ

นายวิชาญ หงษ์จำเริญ

ลายมือชื่อ

นายวิชาญ หงษ์จำเริญ

ลายมือชื่อ

นายวิชาญ หงษ์จำเริญ

ลายมือชื่อ

นายวิชาญ หงษ์จำเริญ

ลายมือชื่อ

นายวิชาญ หงษ์จำเริญ

ลายมือชื่อ

นายวิชาญ หงษ์จำเริญ

ลายมือชื่อ

นายวิชาญ หงษ์จำเริญ

ลายมือชื่อ

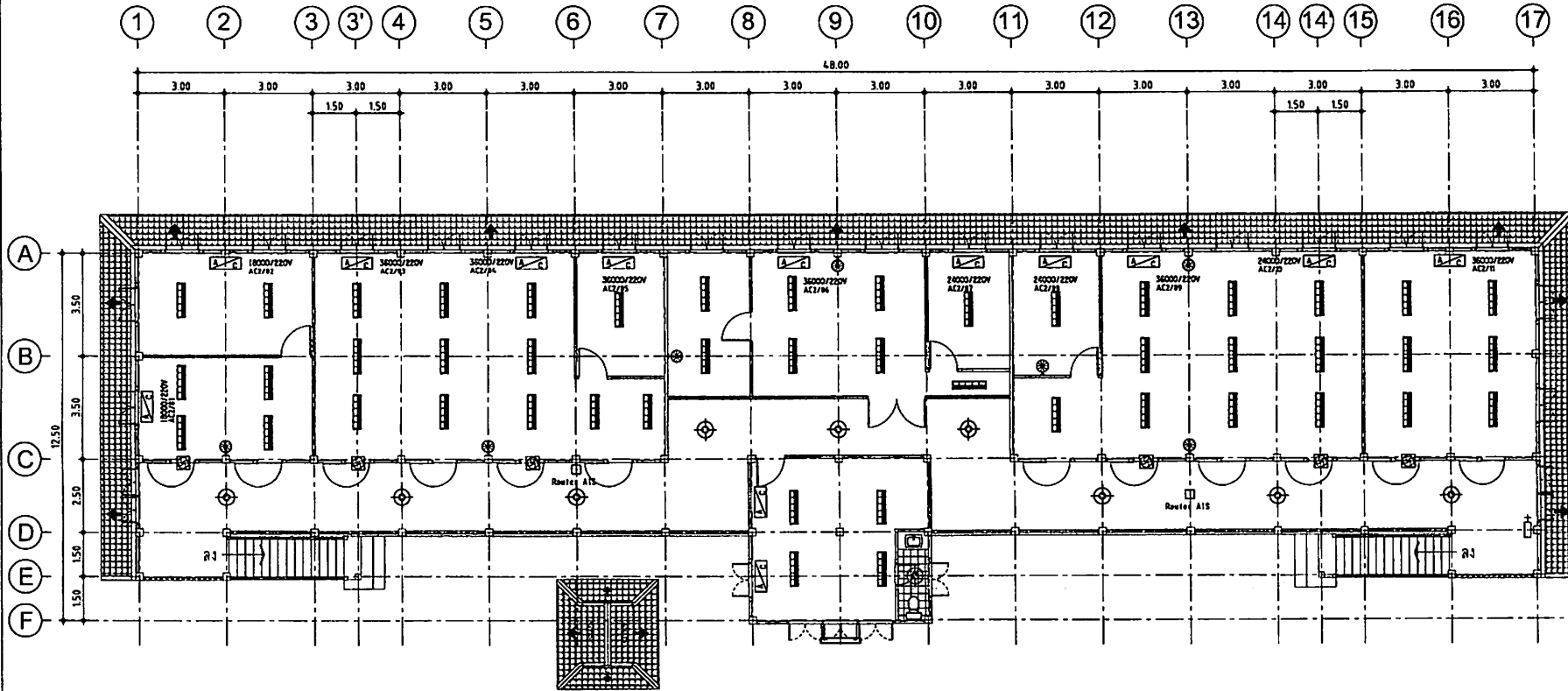
นายวิชาญ หงษ์จำเริญ

ลายมือชื่อ

นายวิชาญ หงษ์จำเริญ

ลายมือชื่อ

นายวิชาญ หงษ์จำเริญ



แปลนไฟฟ้าชั้นบน (เดิม)

มาตราส่วน

1:150



แบบแปลน

แปลนไฟฟ้าชั้นบน (เดิม)

มาตราส่วน

1:150

หมายเลขแบบ

E-03

หน้า

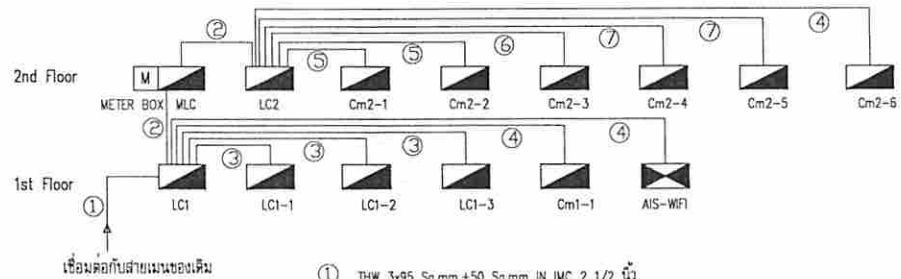
39

จำนวน

68

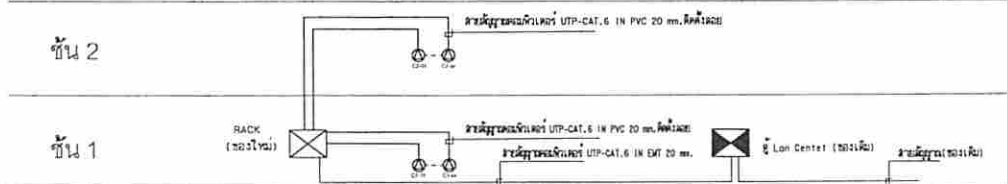
Note :

เอกสารนี้เป็นเอกสารลิขสิทธิ์ของกรมโยธาธิการและผังเมือง
ใช้เพื่อวัตถุประสงค์อื่นโดยไม่ได้รับอนุญาตถือว่าผิดกฎหมาย

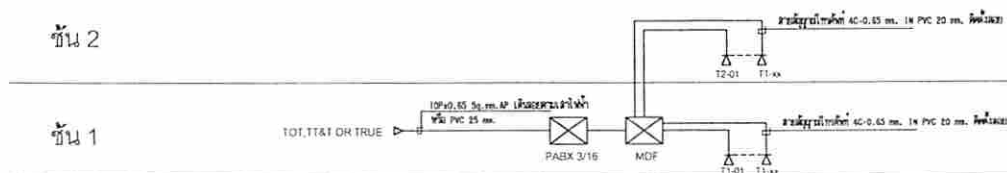


- ① THW 3x95 Sq.mm.+50 Sq.mm IN IMC 2 1/2 นิ้ว
- ② THW 4x50 Sq.mm.+10 Sq.mm IN EMT 2 นิ้ว
- ③ THW 4x16 Sq.mm.+6 Sq.mm IN PVC 32 mm.
- ④ THW 2x6 Sq.mm.+4 Sq.mm IN PVC 20 mm.
- ⑤ THW 2x10 Sq.mm.+4 Sq.mm IN PVC 20 mm.
- ⑥ THW 2x25 Sq.mm.+6 Sq.mm IN PVC 32 mm.
- ⑦ THW 2x16 Sq.mm.+6 Sq.mm IN PVC 25 mm.

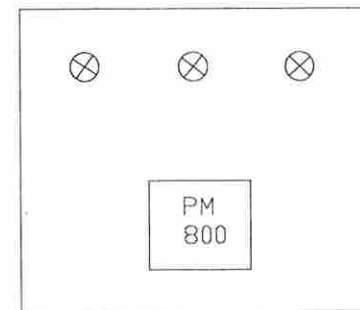
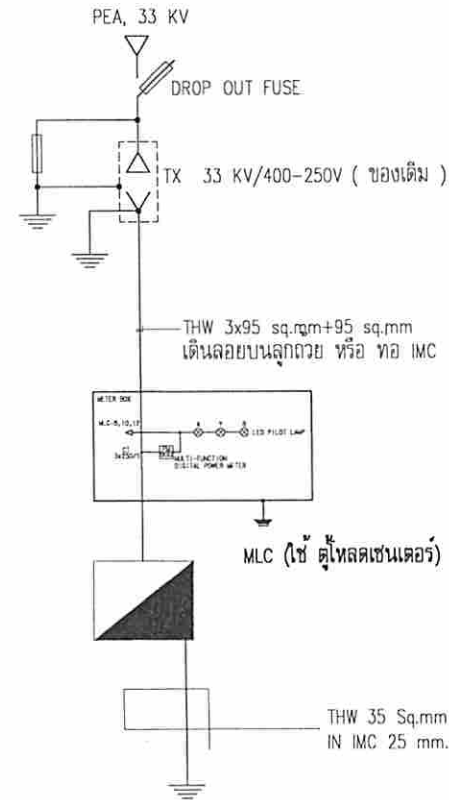
ELECTRICAL SYSTEM RISER DIAGRAM



COMPUTER NETWORK SYSTEM RISER DIAGRAM



TELEPHON SYSTEM RISER DIAGRAM



- ตู้ Meter Box ทำจากเหล็กหนา 2.00 มม. ฟันลือพ็อกซี่ ขนาด 130x905x381 mm. (ลึกสูงกว้าง)

แบบขยาย ตู้ Meter Box



มหาวิทยาลัยราชภัฏบุรีรัมย์
วิทยาเขตนครราชสีมา ชั้นที่ 1/ใหญ่

โครงการ	ปรับปรุงอาคารภาพยนต์ไทย 1 งาน
คำสั่งที่	สำนักช่างวิศวกรรม
หน่วยงาน	แผนกช่าง
ภทร. ศรวิชัย	2562
จังหวัดนครราชสีมา	

ผู้สำเร็จการศึกษาระดับปริญญาโท วิศวกรรมศาสตรบัณฑิต
ผ.จ.ชัย ไชยศิริ

ลายเซ็น
นายวิชาญพงษ์ พงษ์คำเจียก

วิศวกรโยธา
นายศักรชล ชิงขาว

วิศวกรโยธา
นายศักรชล ชิงขาว 46093

เขียนแบบ
นายวิชาญพงษ์ พงษ์คำเจียก

ประกอบหน้า
นายศักรชล ชิงขาว

นายจีตพัฒน์ ชัยวัฒน์

ขนาด	ขนาด
โคงแผนก	----
หน้า/หลัง	หน้า/หลัง
E-05	41 / 68

Note :
ในแบบขยายนี้แสดงเฉพาะส่วนที่ปรากฏเท่านั้น
ไม่แสดงส่วนอื่นที่มีอยู่จริงในสถานที่ก่อสร้าง



มหาวิทยาลัยเทคโนโลยีราชมงคลศรีวิชัย
วิทยาเขตนครศรีธรรมราช ชั้นใต้ดินใหญ่

โครงการ
ปรับปรุงอาคารพลาสมาเน็ทใหญ่ 1 งาน

สำนักใหญ่ สำนักช่าง วิศวกรรมศาสตร์
หน่วยงาน ภาวสุ
ภทร. ศวิชัย 2562
จังหวัดนครศรีธรรมราช

ผู้รับผิดชอบประจำวิทยาเขตนครศรีธรรมราช
ผศ. จริญญา ไชยศรี

สถาปนิก
นายจักรพันธ์ พวงคำเจียม
วิศวกรโยธา
นายจักรกฤษ ชิงชา

วิศวกรไฟฟ้า
นายอรุณพล ชูณ จริญญา ภาท่า. 46093

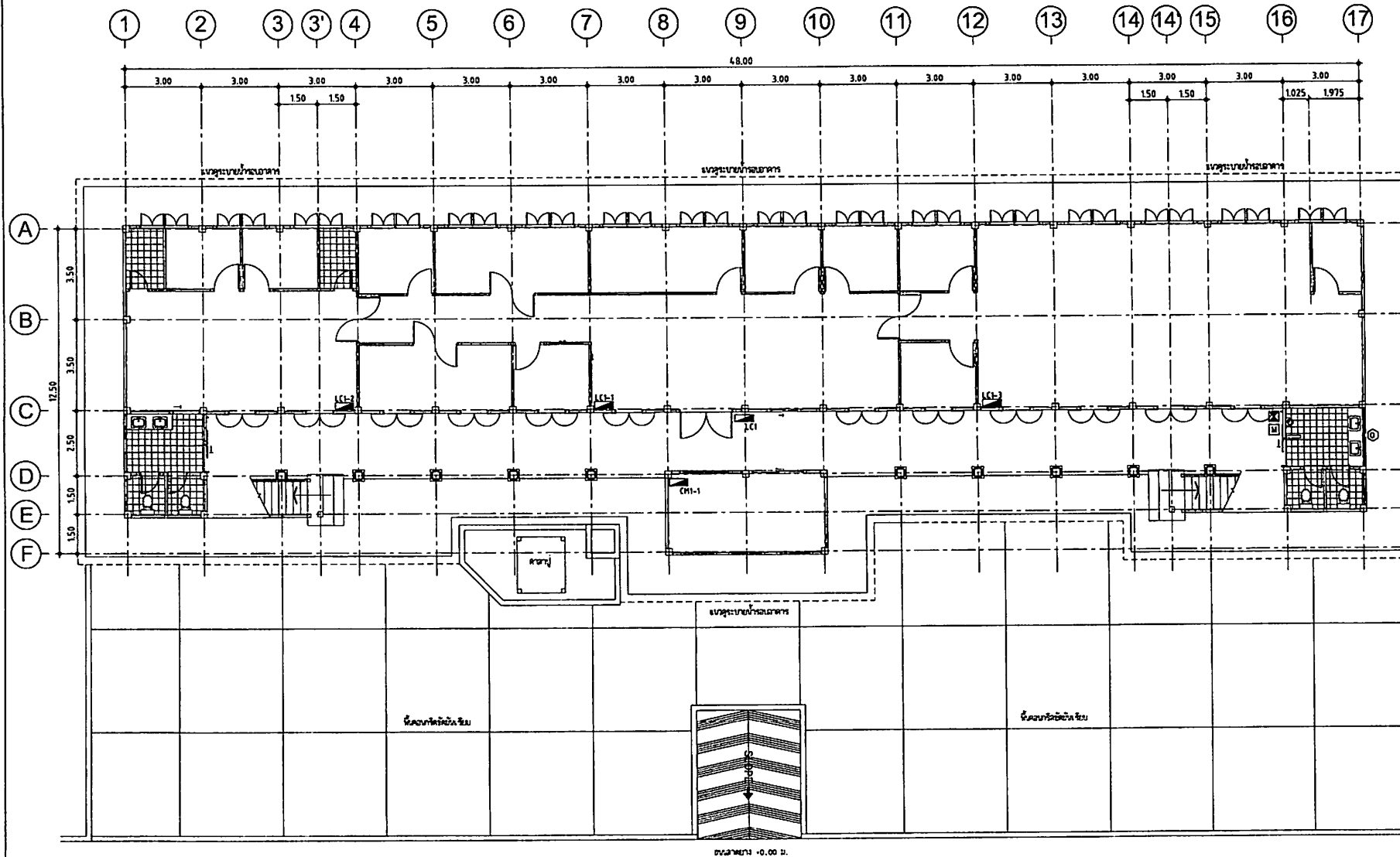
เขียนแบบ
นายจักรพันธ์ พวงคำเจียม

ประเภทสถา
นายจักรกฤษ ชิงชา
นายจักรพันธ์ ชิงชา

แบบร่าง	มาตรฐาน
แปลนไฟฟ้าชั้นล่าง (ปรับปรุง)	1:150

หมายเลขแบบ	วันที่	จำนวน
E-06	42	68

Note :
เนื่องจากระบบไฟฟ้าอาคารเดิมขาดการบำรุงรักษาและชำรุดเสียหายในบางส่วน จึงต้องแก้ไขและปรับปรุงระบบไฟฟ้า



- สัญลักษณ์ประกอบแบบ
- ตู้ควบคุมไฟฟ้า (ดูตามตารางโหลดหรือแบบขยาย)
 - ตู้ควบคุมมอเตอร์ของระบบ AIS WIFI-PDB (ของเดิม)
 - กิ่งไฟหรือขั้วมอเตอร์ของระบบ AIS WIFI-PDB (ของเดิม)
 - เสาไฟฟ้าของฝ้า (ของเดิม)
 - สายลมไฟฟ้า (ของเดิม)
 - สายลมไฟฟ้า THW 3 X 95 Sq.mm. + 50 Sq.mm. in IMC 2 1/2" ติดผนัง

แปลนตู้ควบคุมไฟฟ้าชั้นล่าง (ปรับปรุง)

มาตรฐาน 1:150





มหาวิทยาลัยเทคโนโลยีราชมงคลศรีวิชัย
วิทยาเขตนครศรีธรรมราช ทุ่งใหญ่

โครงการ

ปรับปรุงอาคารทางเทคนิคใหม่ 1 งาน

พื้นที่ 4 ไร่ 2 งาน 10 ไร่เศษ

พยาน นายสุ

ภรรยา ศิริชัย 2562

จังหวัดนครศรีธรรมราช

ผู้รับผิดชอบประจำวิทยาเขตนครศรีธรรมราช

ผศ. จงษ์ โยศธร

สถาปนิก

นายจักรพงษ์ หวงส่วนชัย

วิศวกรโยธา

นายจักรกฤษ ชิงขาว

วิศวกรโยธา

นายจักรกฤษ ชิงขาว

วิศวกรโยธา

นายจักรกฤษ ชิงขาว อกท. 46093

เขียนแบบ

นายจักรพงษ์ หวงส่วนชัย

ประมาณราคา

นายจักรกฤษ ชิงขาว

นายจักรกฤษ ชิงขาว

นายจักรกฤษ ชิงขาว

ขนาด

ขนาด

ขนาด

ขนาด

ขนาด

ขนาด

ขนาด

ขนาด

ขนาด

ขนาด

1 2 3 3' 4 5 6 7 8 9 10 11 12 13 14 14' 15 16 17

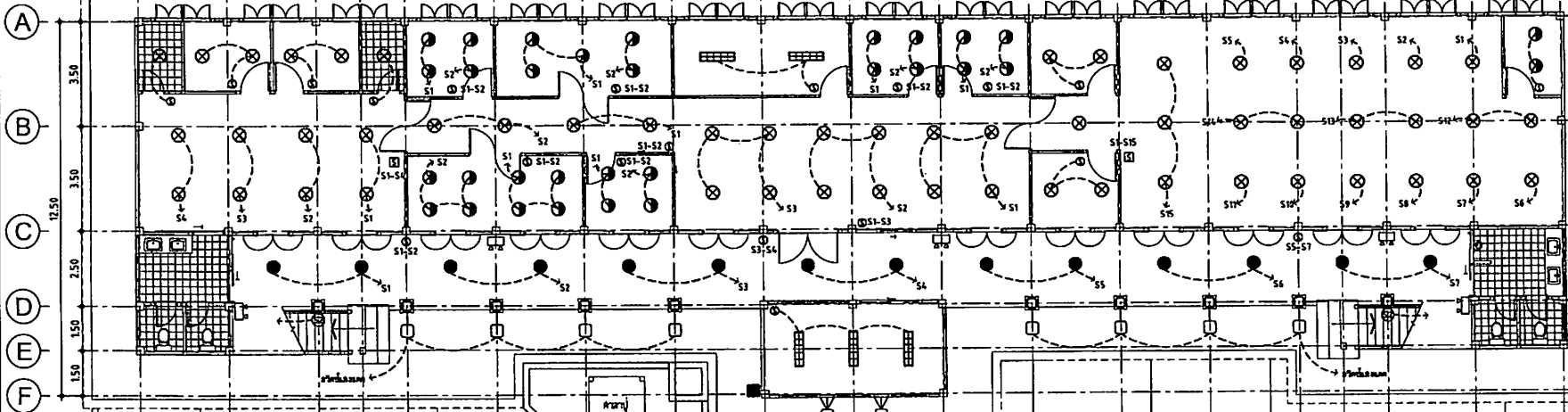
48.00

3.00 3.00 1.50 1.50 3.00 3.00 3.00 3.00 3.00 3.00 3.00 3.00 3.00 3.00 1.50 1.50 3.00 3.00

ประตูระบายน้ำ

ประตูระบายน้ำ

ประตูระบายน้ำ



ห้องควบคุม

ห้องควบคุม

ขนาดหน้ากว้าง 4.00 ม.

แปลนไฟฟ้าแสงสว่างชั้นล่าง (ปรับปรุง)

มาตรฐาน

1:150



Note :
แปลนไฟฟ้าแสงสว่างชั้นล่าง
โดย นายจักรกฤษ ชิงขาว อกท. 46093



มหาวิทยาลัยเทคโนโลยีราชมงคลศรีวิชัย
วิทยาเขตนครศรีธรรมราช ทุ่งใหญ่

โครงการ

ปรับปรุงอาคารพณิชยการ 1 งาน

ส่วนใหญ่ ส่วนรวม ชั้นเรียน อาคาร

พยาน นายสุ

อาคาร ศรีวิชัย 2562

จังหวัดนครศรีธรรมราช

ผู้อำนวยการประจำวิทยาเขตนครศรีธรรมราช

ผศ. จงษ์ โยธิน

สถาปนิก

นายวิชาญ พงษ์คำเขียน

วิศวกรโยธา

นายจักรกล ชิงขาว

วิศวกรไฟฟ้า

นายอรุณทด ชูแจ้ง ภา.46093

01mm

เขียนแบบ

นายวิชาญ พงษ์คำเขียน

ประมาณราคา

นายจักรกล ชิงขาว

นายจิรพัฒน์ ชัยสุภัทรี

นายสุ

นายสุ

นายสุ

นายสุ

นายสุ

นายสุ

นายสุ

นายสุ

นายสุ

นายสุ

นายสุ

นายสุ

นายสุ

นายสุ

นายสุ

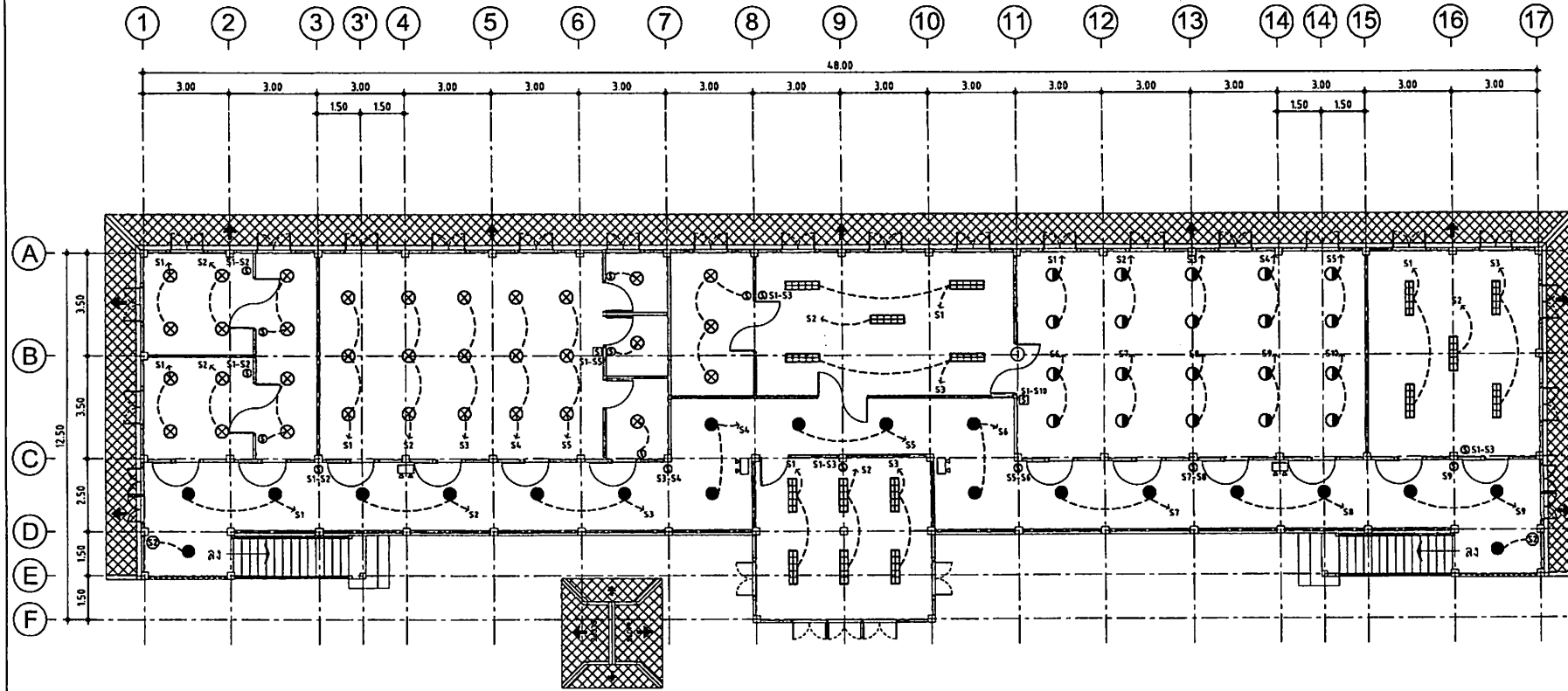
นายสุ

นายสุ

นายสุ

นายสุ

นายสุ



แปลนไฟฟ้าแสงสว่างชั้นบน (ปรับปรุง)

มาตรฐาน

1:150



ขนาด	ขนาด
แปลนไฟฟ้าแสงสว่าง	1:150
ชั้นบน (ปรับปรุง)	
หมายเลขแบบ	วันที่
E-09	45
	68

Note :
แปลนนี้เป็นแบบร่างเบื้องต้นเท่านั้น
ไม่ผูกมัดและไม่มีผลใช้บังคับใดๆ



มหาวิทยาลัยเทคโนโลยีราชมงคลศรีวิชัย
วิทยาเขตนครศรีธรรมราช ต.สีเสียดใหญ่

โครงการ
ปรับปรุงอาคารกมพมแม่เมาะ 1 งาน
พื้นที่ ๓๓๖๖.๖๖ ตารางเมตร
เลขที่
กรม ศ.วิ.ช.ช. 2562
จังหวัดนครศรีธรรมราช

ผู้รับบริการ คณะศึกษาศาสตร์
ผศ. จริญญา ไชยศรี

สถาปนิก
นายวิวัฒน์ พงษ์คำเจีย

วิศวกรโยธา
นายจักรกฤษ ชิงชา

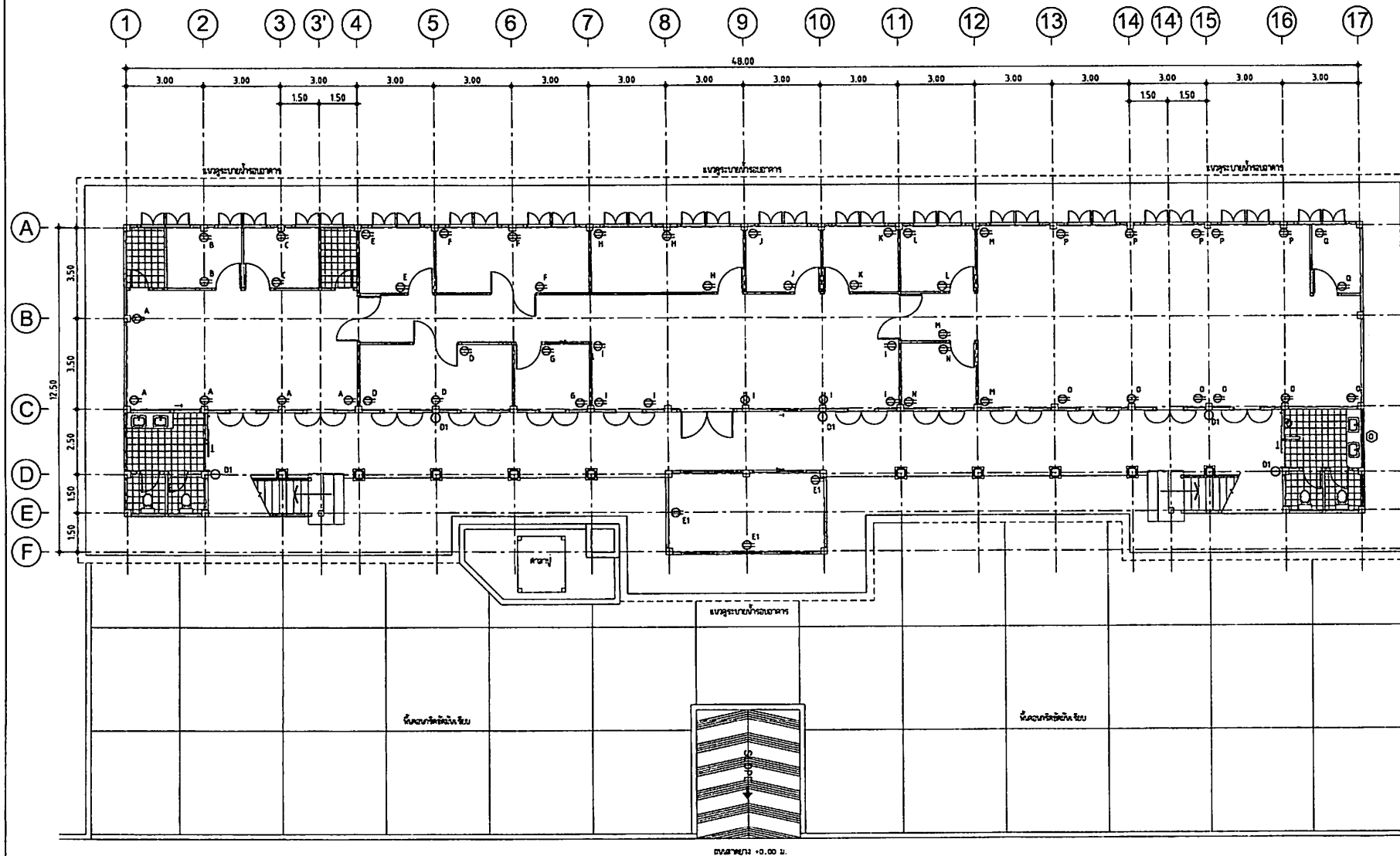
วิศวกรไฟฟ้า
นายอรุณชาติ ชูเจริญ กท. 46093

เขียนแบบ
นายวิวัฒน์ พงษ์คำเจีย

ประมาณราคา
นายจักรกฤษ ชิงชา
นายจักรกฤษ ชิงชา

แบบร่าง	มาตรฐาน
แปลนเคเบิลไฟฟ้าชั้นล่าง	1:150
(ปรับปรุง)	
หมายเลขแบบ	ชนิด
E-10	46 68
วันที่	

Note :
แปลนการเดินเคเบิลไฟฟ้าอาคารกมพมแม่เมาะ
ไม่ผูกพันกับแบบอื่นใด ให้ใช้ร่วมกับแบบอื่นที่เกี่ยวข้อง



- สัญลักษณ์ประกอบแบบ
- ⊕ เคเบิลไฟฟ้า 10KV มีกราวด์ ติดตั้งบนเคเบิลทราย์
 - ⊙ เคเบิลไฟฟ้า 1KV มีกราวด์ ติดตั้งบนเคเบิลทราย์ (สำหรับไฟฉุกเฉิน)

แปลนเคเบิลไฟฟ้าชั้นล่าง (ปรับปรุง)
มาตรฐาน
1:150





มหาวิทยาลัยเทคโนโลยีราชมงคลศรีวิชัย
วิทยาเขตนครศรีธรรมราช ทุ่งใหญ่

โครงการ

ปรับปรุงอาคารพณิชยการ 1 งาน

พื้นที่ใช้สอย ๑๖๖๖.๖๖ ตารางเมตร

เลขที่ ๒๕๖๒

จังหวัดนครศรีธรรมราช

ผู้รับบริการประจำวิทยาเขตนครศรีธรรมราช

ผ.จรัญ ไชยศรี

สถาปนิก

นายวิชัยพงษ์ พวงคำเจียม

วิศวกรโยธา

นายจักรกฤษ ชิงชา

วิศวกรไฟฟ้า

นายจักรกฤษ ชิงชา

นายจักรกฤษ ชิงชา

นายจักรกฤษ ชิงชา

นายจักรกฤษ ชิงชา

นายจักรกฤษ ชิงชา

นายจักรกฤษ ชิงชา

นายจักรกฤษ ชิงชา

นายจักรกฤษ ชิงชา

นายจักรกฤษ ชิงชา

นายจักรกฤษ ชิงชา

นายจักรกฤษ ชิงชา

นายจักรกฤษ ชิงชา

นายจักรกฤษ ชิงชา

นายจักรกฤษ ชิงชา

นายจักรกฤษ ชิงชา

นายจักรกฤษ ชิงชา

นายจักรกฤษ ชิงชา

นายจักรกฤษ ชิงชา

นายจักรกฤษ ชิงชา

นายจักรกฤษ ชิงชา

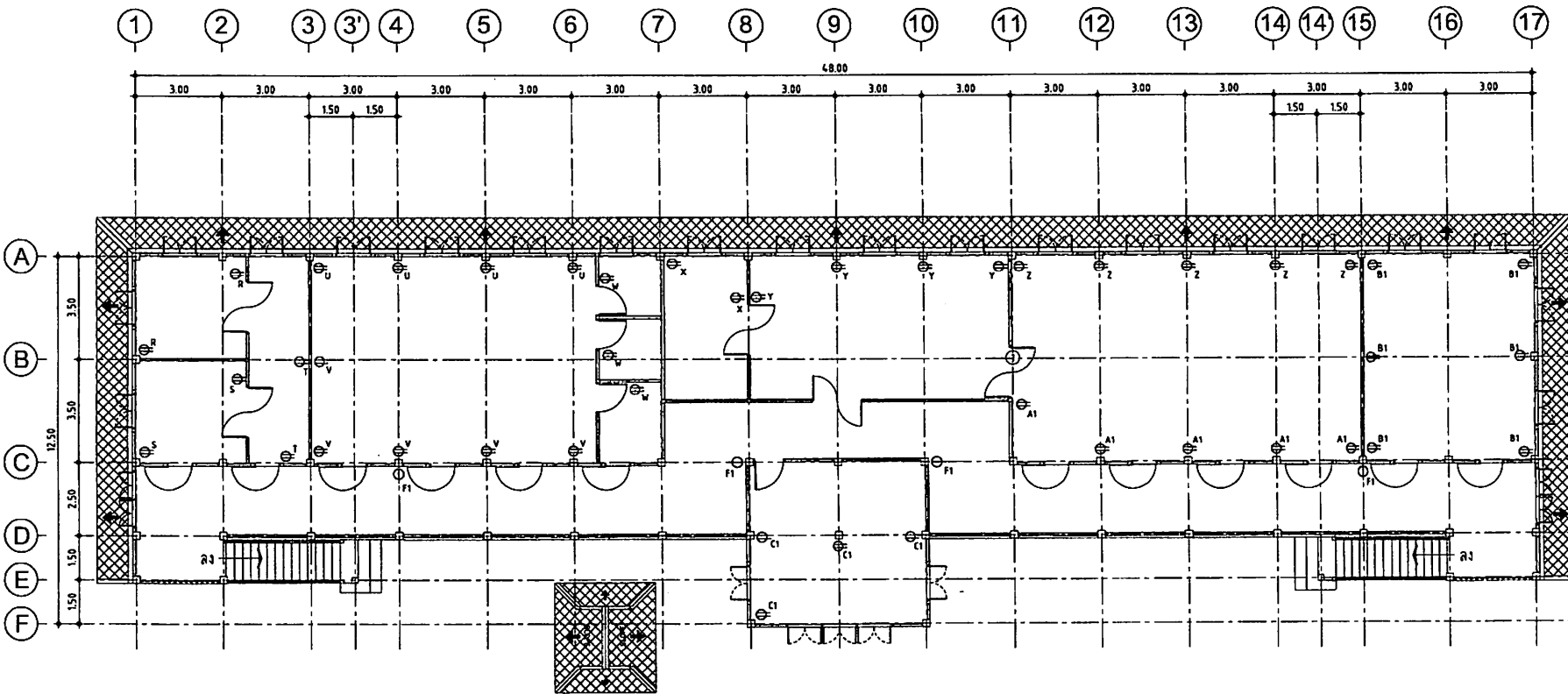
นายจักรกฤษ ชิงชา

นายจักรกฤษ ชิงชา

นายจักรกฤษ ชิงชา

นายจักรกฤษ ชิงชา

นายจักรกฤษ ชิงชา



สัญลักษณ์ประกอบแบบ

- ⊕ เตารับไฟฟ้าสูง มีกราวด์ ติดตั้งบนเสาภายนอก
- ⊖ เตารับไฟฟ้าในอาคาร มีกราวด์ ติดตั้งบนเสาภายใน (สำหรับไฟฟ้าแรงดัน)

แปลนเตาไฟฟ้าชั้นบน (ปรับปรุง)

มาตรฐาน

1:150



แบบร่าง

แปลนเตาไฟฟ้าชั้นบน

(ปรับปรุง)

หน้ากระดาษ

E-11 47 68

Note :

เอกสารนี้เป็นเอกสารของบริษัทฯ หากมีการแก้ไข กรุณาแจ้งวิศวกรผู้ออกแบบ



มหาวิทยาลัยเทคโนโลยีราชมงคลศรีวิชัย
วิทยาเขตนครศรีธรรมราช ทุ่งใหญ่

โครงการ

ปรับปรุงอาคารคอมพิวเตอร์ 1 งาน

ค่าเงินบาท ส่วนของเงินอุดหนุน

พจนานุกรม งบเลข

มทร. ศรีวิชัย 2562

จังหวัดนครศรีธรรมราช

ผู้มีอำนาจอนุมัติงบประมาณ

ผ. จงษ์ ไชยศิริ

สถาปนิก

นายจักรพงษ์ พงศ์คำเจ๊ก

วิศวกรโยธา

นายจักรกฤษ ชิงชา

วิศวกรไฟฟ้า

นายอรุณภด จงษ์จัญ อกท. 48093

เขียนแบบ

นายจักรพงษ์ พงศ์คำเจ๊ก

ประมาณราคา

นายจักรกฤษ ชิงชา

นายจักรกฤษ ชิงชา

ขนาดหน้า

ขนาดหน้า 1:150

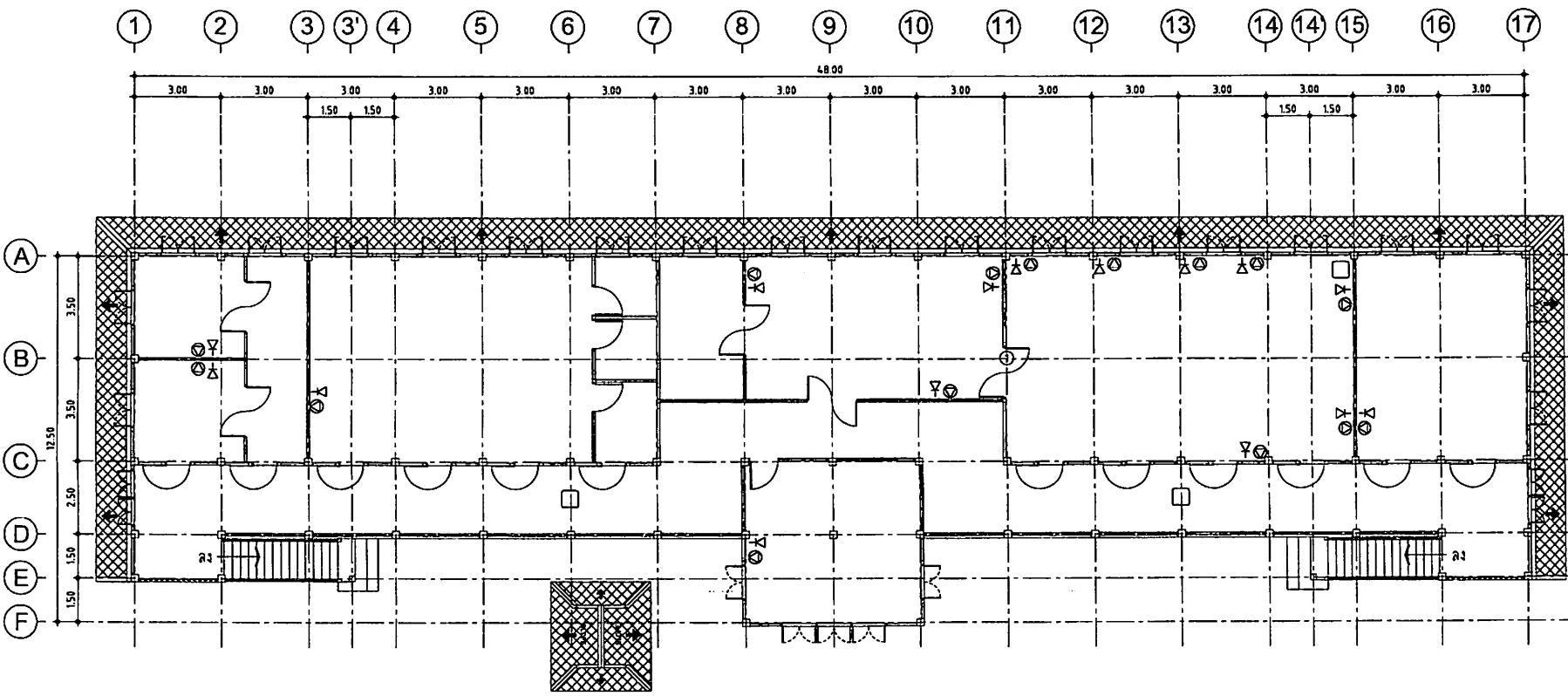
ระบบโครงสร้าง (เพิ่มเติม)

พจนานุกรม งบเลข จำนวน

E-14 50 68

Note :

ใบโครงการนี้เป็นเอกสารที่จัดทำขึ้นเพื่อใช้ในการดำเนินงานก่อสร้างเท่านั้น ไม่สามารถนำออกจำหน่ายได้



แปลนเครือข่ายคอมพิวเตอร์และระบบโทรคมนาคม (ปรับปรุง)

มาตราส่วน

1:150





มหาวิทยาลัยเทคโนโลยีราชมงคลศรีวิชัย
วิทยาเขตนครศรีธรรมราช ทุ่งใหญ่ใหญ่

โครงการ
ปรับปรุงอาคารคอมพิวเตอร์ 1 งาน

สำนักใหญ่ สำนักแผน จัดทำแบบโครงการ

พจนานุกรม งบลงทุน

มทร.ศรีวิชัย 2562

จังหวัดนครศรีธรรมราช

ผู้ช่วยอธิการบดีประจำวิทยาเขตนครศรีธรรมราช

ศ.เจษฎ์ โชติศรี

สถาปนิก

นายวิวัฒน์ ทวงคำเยี่ยม

วิศวกรโยธา

นายจักรกฤษ ธีรชา

วิศวกรไฟฟ้า

นายอรุณกมล ชูแจ้งวิญ ภาท. 46093

เขียนแบบ

นายวิวัฒน์ ทวงคำเยี่ยม

ประมาณราคา

นายจักรกฤษ ธีรชา

นายจักรกฤษ ธีรชา

แบบลด

ขนาดตัว

แปลนเครื่องปรับอากาศ 1:150

ชั้นล่าง (ปรับปรุง)

รายละเอียด

E-15 51 6B

Note :

1. ใ้แจ้งการดำเนินงานในแบบอาคารนี้แก่หน่วยงานที่เกี่ยวข้อง

2. ใ้แจ้งการดำเนินงานในแบบอาคารนี้แก่หน่วยงานที่เกี่ยวข้อง

3. ใ้แจ้งการดำเนินงานในแบบอาคารนี้แก่หน่วยงานที่เกี่ยวข้อง

4. ใ้แจ้งการดำเนินงานในแบบอาคารนี้แก่หน่วยงานที่เกี่ยวข้อง

5. ใ้แจ้งการดำเนินงานในแบบอาคารนี้แก่หน่วยงานที่เกี่ยวข้อง

6. ใ้แจ้งการดำเนินงานในแบบอาคารนี้แก่หน่วยงานที่เกี่ยวข้อง

7. ใ้แจ้งการดำเนินงานในแบบอาคารนี้แก่หน่วยงานที่เกี่ยวข้อง

8. ใ้แจ้งการดำเนินงานในแบบอาคารนี้แก่หน่วยงานที่เกี่ยวข้อง

9. ใ้แจ้งการดำเนินงานในแบบอาคารนี้แก่หน่วยงานที่เกี่ยวข้อง

10. ใ้แจ้งการดำเนินงานในแบบอาคารนี้แก่หน่วยงานที่เกี่ยวข้อง

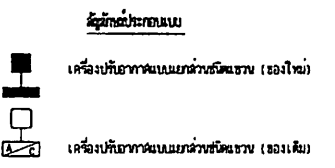
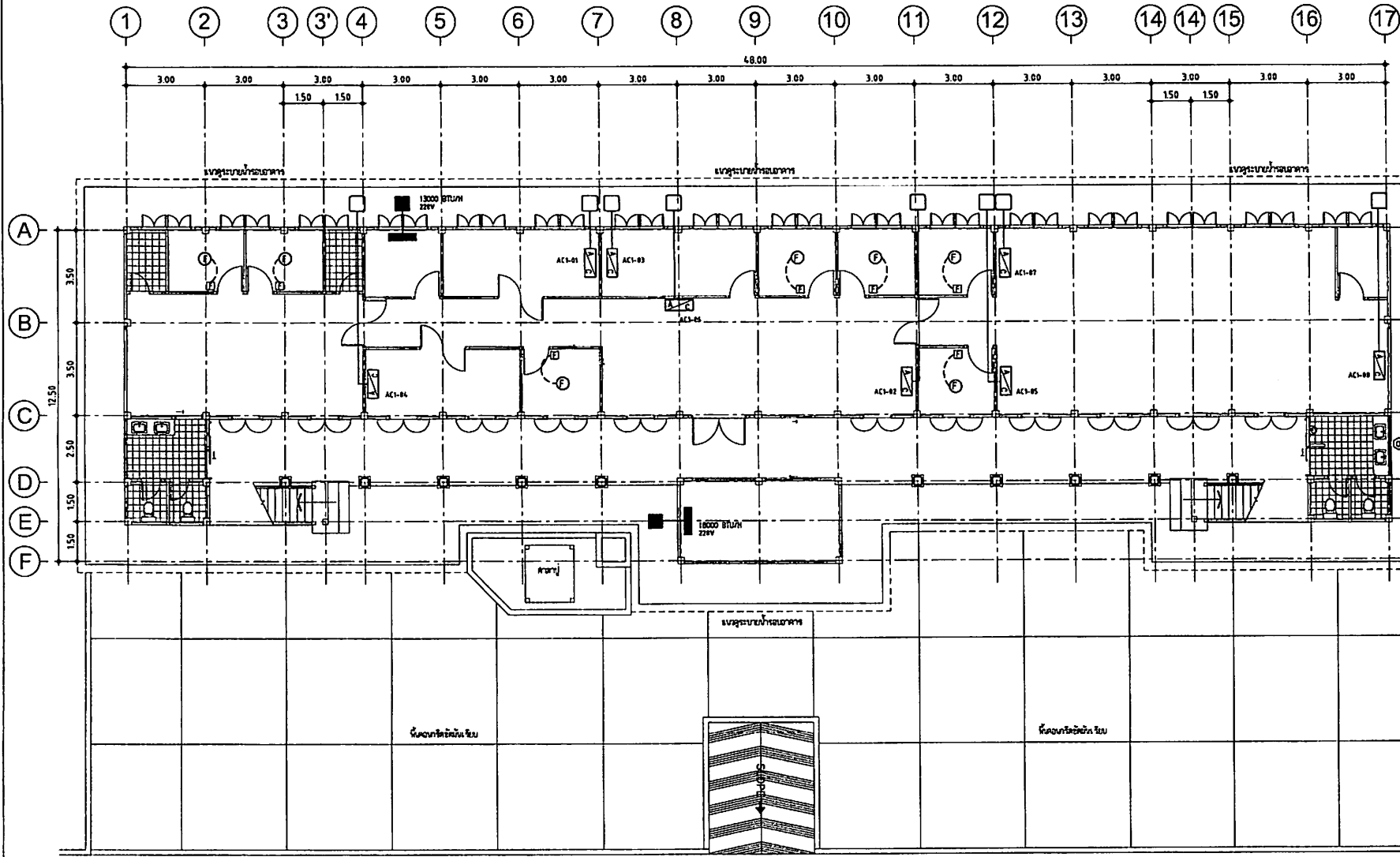
11. ใ้แจ้งการดำเนินงานในแบบอาคารนี้แก่หน่วยงานที่เกี่ยวข้อง

12. ใ้แจ้งการดำเนินงานในแบบอาคารนี้แก่หน่วยงานที่เกี่ยวข้อง

13. ใ้แจ้งการดำเนินงานในแบบอาคารนี้แก่หน่วยงานที่เกี่ยวข้อง

14. ใ้แจ้งการดำเนินงานในแบบอาคารนี้แก่หน่วยงานที่เกี่ยวข้อง

15. ใ้แจ้งการดำเนินงานในแบบอาคารนี้แก่หน่วยงานที่เกี่ยวข้อง



- (F) หัวลมโถงอากาศ 15 นิ้ว
- (E) หัวโถงลมดูดอากาศโถงอากาศ

แปลนเครื่องปรับอากาศชั้นล่าง (ปรับปรุง)
มาตรฐาน 1:150



แบบลด	ขนาดตัว
แปลนเครื่องปรับอากาศ	1:150
ชั้นล่าง (ปรับปรุง)	
รายละเอียด	
E-15	51 6B
Note :	
1. ใ้แจ้งการดำเนินงานในแบบอาคารนี้แก่หน่วยงานที่เกี่ยวข้อง	
2. ใ้แจ้งการดำเนินงานในแบบอาคารนี้แก่หน่วยงานที่เกี่ยวข้อง	
3. ใ้แจ้งการดำเนินงานในแบบอาคารนี้แก่หน่วยงานที่เกี่ยวข้อง	
4. ใ้แจ้งการดำเนินงานในแบบอาคารนี้แก่หน่วยงานที่เกี่ยวข้อง	
5. ใ้แจ้งการดำเนินงานในแบบอาคารนี้แก่หน่วยงานที่เกี่ยวข้อง	
6. ใ้แจ้งการดำเนินงานในแบบอาคารนี้แก่หน่วยงานที่เกี่ยวข้อง	
7. ใ้แจ้งการดำเนินงานในแบบอาคารนี้แก่หน่วยงานที่เกี่ยวข้อง	
8. ใ้แจ้งการดำเนินงานในแบบอาคารนี้แก่หน่วยงานที่เกี่ยวข้อง	
9. ใ้แจ้งการดำเนินงานในแบบอาคารนี้แก่หน่วยงานที่เกี่ยวข้อง	
10. ใ้แจ้งการดำเนินงานในแบบอาคารนี้แก่หน่วยงานที่เกี่ยวข้อง	
11. ใ้แจ้งการดำเนินงานในแบบอาคารนี้แก่หน่วยงานที่เกี่ยวข้อง	
12. ใ้แจ้งการดำเนินงานในแบบอาคารนี้แก่หน่วยงานที่เกี่ยวข้อง	
13. ใ้แจ้งการดำเนินงานในแบบอาคารนี้แก่หน่วยงานที่เกี่ยวข้อง	
14. ใ้แจ้งการดำเนินงานในแบบอาคารนี้แก่หน่วยงานที่เกี่ยวข้อง	
15. ใ้แจ้งการดำเนินงานในแบบอาคารนี้แก่หน่วยงานที่เกี่ยวข้อง	
16. ใ้แจ้งการดำเนินงานในแบบอาคารนี้แก่หน่วยงานที่เกี่ยวข้อง	
17. ใ้แจ้งการดำเนินงานในแบบอาคารนี้แก่หน่วยงานที่เกี่ยวข้อง	



มหาวิทยาลัยเทคโนโลยีราชมงคลศรีวิชัย
วิทยาเขตนครศรีธรรมราช ชั้นที่ 5 ใหม่

โครงการ
ปรับปรุงอาคารทางานแผนกใหม่ 1 งาน

ส่วนที่ 1 คู่ ส่วนรวม จังหวัดนครศรีธรรมราช
นายธน
ภค. ศรีวิชัย 2562
จังหวัดนครศรีธรรมราช

ผู้ว่าราชการจังหวัดนครศรีธรรมราช
ศ. จงรัฐ ไชยศิริ

สถาปนิก
นายธีรพงษ์ พวงคำเจ๊ก

วิศวกรโยธา
นายจักรกฤษ ชิงชา

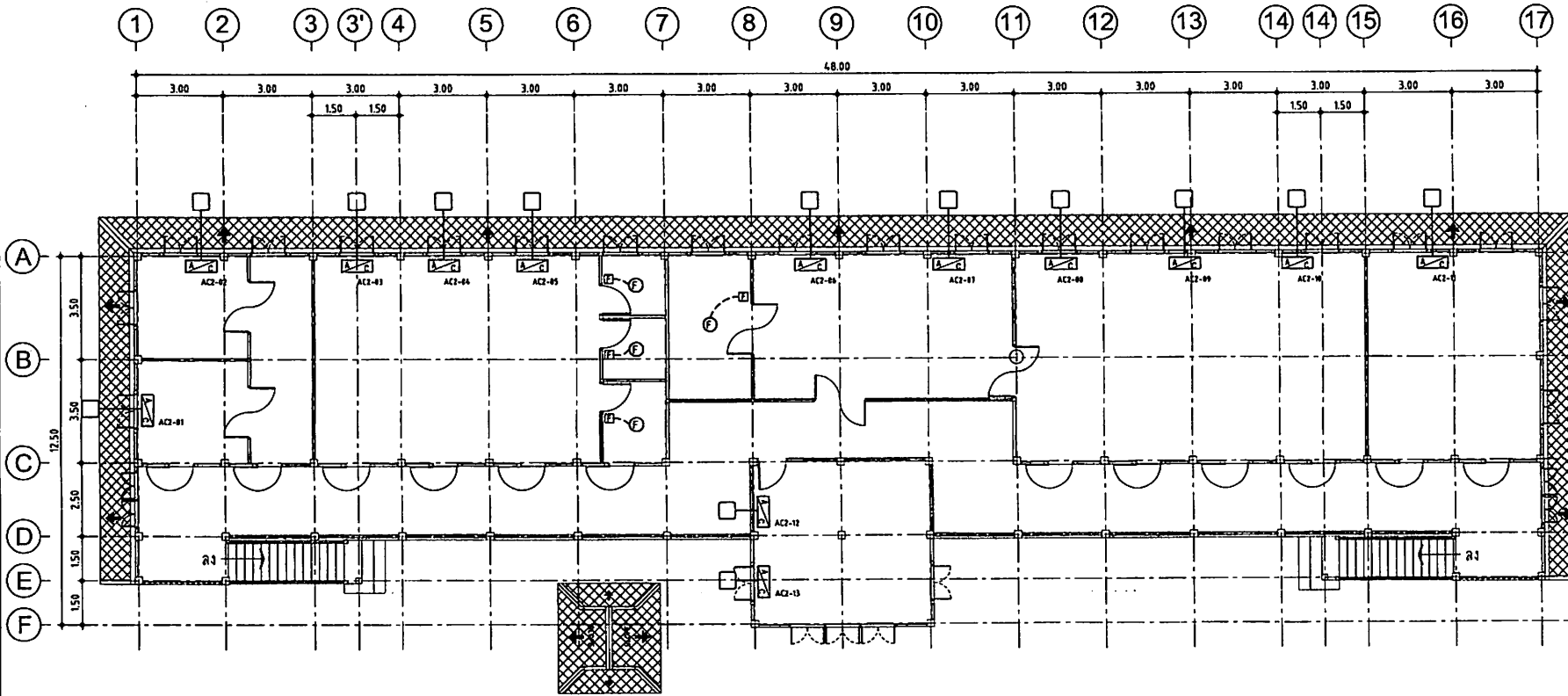
วิศวกรไฟฟ้า
นายจตุรภค ชุนเจริญ รหัส. 46093
อ. จตุรภค

เขียนแบบ
นายธีรพงษ์ พวงคำเจ๊ก

ประมาณราคา
นายจักรกฤษ ชิงชา
นายธีรวัฒน์ ชัยสุรัตน์

ขนาด	ขนาดตัว
แปลนเครื่องปรับอากาศ	1:150
ชั้นบน (ปรับปรุง)	
หมายเลขแบบ	วันที่
E-16	52
	จำนวน
	68

Note :
แปลนเครื่องปรับอากาศนี้จัดทำขึ้นโดย
ใช้ข้อมูลที่ได้มาจากระบบปรับอากาศที่มีอยู่

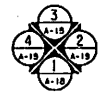


สัญลักษณ์ประกอบแบบ

- เครื่องปรับอากาศแบบแยกตัวชนิดขนวน (สองใบ)
- เครื่องปรับอากาศแบบแยกตัวชนิดขนวน (สองใบ)

- พัดลมใบจระเข้ขนาด 16 นิ้ว
- ลวดเส้นลวดกลมใบจระเข้ขนาด

แปลนเครื่องปรับอากาศชั้นบน (ปรับปรุง)
มาตราส่วน 1:150



MLC

MLC	LOAD CENTER UNIT	LOAD			CIRCUIT BREAKER				CABLE						รวมดินสาย หรือ กวมดินสาย					
		A	B	C	Pole	AT	AF	IC	ชนิด	L		N		G						
วันที่	รายการ	(A)	(A)	(A)		(A)	(A)	(KA)	ชนิดสาย	Sq.mm.	สี	Sq.mm.	สี	Sq.mm.	สี					
1	LC1	81			3	100	100	6	THW	50	น้ำตก	50	ฟ้า	10	เขียวแถบเหลือง	EMT 2 นิ้ว ลัดครึ่งลอย				
3			81						THW	50	ดำ									
5				80						THW	50						เทา			
7	LC2	65			3	100	100	6	THW	50	น้ำตก	50	ฟ้า	10	เขียวแถบเหลือง	EMT 2 นิ้ว ลัดครึ่งลอย				
9			76						THW	50	ดำ									
11				86						THW	50						เทา			
13	SPARE				3	100	100	6												
15																				
17																				
19	SPARE				3	100	100	6												
21																				
23																				
25	SPARE				1	16	32	10												
27	SPARE				1	63	63	10												
29	SPARE				1	32	32	10												
2	SURGE PROTECTION DEVICE 20 kA				1			20												
4	SURGE PROTECTION DEVICE 20 kA				1			20												
6	SURGE PROTECTION DEVICE 20 kA				1			20												
8	METER BOX	2			3	10	32	10	THW	2.5	น้ำตก	2.5	ฟ้า	2.5	เขียวแถบเหลือง					
10			2						THW	2.5	ดำ									
12				2						THW	2.5						เทา			
14																				
16																				
18																				
20																				
22																				
24																				
26																				
28																				
30																				
	MAIN	148			3	150	250	36	THW	95	น้ำตก	50	ฟ้า	35	เขียวแถบเหลือง	IMC 2 1/2 นิ้ว ลัดครึ่งลอย				
			161						THW	95	ดำ									
				168						THW	95						เทา			



มหาวิทยาลัยเทคโนโลยีราชมงคลศรีวิชัย
วิทยาเขตนครศรีธรรมราช พัทลุงใหญ่

โครงการ
ปรับปรุงอาคารพลาสมาพหุประโยชน์ 1 งาน
ค่าวัสดุ งานสุขุมะ จังหวัดนครศรีธรรมราช
หน่วยงาน
มทร.ศรีวิชัย
จังหวัดนครศรีธรรมราช

ผู้รับผิดชอบประจำวิทยาเขตนครศรีธรรมราช
ผศ. จรัญ โยธินทร

สถาปนิก
นายวิวัฒน์ พวงคำเจ๊ก

วิศวกรโยธา
นายจักรกฤษ ชิงชา

วิศวกรไฟฟ้า
นายอรุณภด ชุนเจริญ รหัส 46093

เขียนแบบ
นายวิวัฒน์ พวงคำเจ๊ก

ประมาณราคา
นายจักรกฤษ ชิงชา
นายศิวพัฒน์ ชวัญจันทร์

ชนิดสาย	ขนาดหน่วย
ตาราง LOAD CENTER	----
MLC	
พลาสมาพหุ	ขนาดหน่วย
E-17	53
จำนวน	68

Note :
เนื่องจากระเบียบการปฏิบัติงานของกรมการช่าง
โยธาจังหวัดนครศรีธรรมราช ได้กำหนดให้ใช้แบบแปลน (แบบ) ดังนี้

LC1

LCI	LOAD CENTER UNIT	LOAD			CIRCUIT BREAKER				CABLE						รวมเดินสาย หรือ ทาบเดินสาย					
		A	B	C	Pole	AT	AF	IC	ชนิด	L		N		G						
วันที่	รายการ	(A)	(A)	(A)		(A)	(A)	(KA)	ของสาย	Sq.mm.	สี	Sq.mm.	สี	Sq.mm.	สี					
1	LCI-1	14			3	50	63	10	THW	16	น้ำตาล	16	ฟ้า	6	เชื่อมแบบเหลือง	PVC 32 มม. ติดตั้งลอย				
3			21	THW					16	ดำ										
5				20					THW	16	เทา									
7	LCI-2	35			3	50	63	10	THW	16	น้ำตาล	16	ฟ้า	6	เชื่อมแบบเหลือง	PVC 32 มม. ติดตั้งลอย				
9			25	THW					16	ดำ										
11				25					THW	16	เทา									
13	LCI-3	24			3	50	63	10	THW	16	น้ำตาล	16	ฟ้า	6	เชื่อมแบบเหลือง	PVC 32 มม. ติดตั้งลอย				
15			26	THW					16	ดำ										
17				23					THW	16	เทา									
19	เคเบิลไฟฉุกเฉิน (DI)	5			1	16	32	6	THW	2.5	น้ำตาล	2.5	ฟ้า	2.5	เชื่อมแบบเหลือง	PVC 20 มม. ติดตั้งลอย				
21	แสงสว่างห้อง		1		1	10	32	6	THW	2.5	ดำ	2.5	ฟ้า	—	—	PVC 20 มม. ติดตั้งลอย				
23	Cm1-1			11	1	32	32	10	THW	6	เทา	6	ฟ้า	4	เชื่อมแบบเหลือง	PVC 20 มม. ติดตั้งลอย				
25	SPARE				3	50	63	10												
27																				
29																				
2	SPARE				3	50	63	10												
4																				
6																				
8	แสงสว่างห้องนำชม (งว)	1			1	10	32	6	THW	2.5	น้ำตาล	2.5	ฟ้า	—	—	PVC 20 มม. ติดตั้งลอย				
10	ตู้คอนซูมเมอร์ระบบ AIS WIFI-PDB		10		1	32	32	10	THW	6	ดำ	6	ฟ้า	4	เชื่อมแบบเหลือง	PVC 20 มม. ติดตั้งลอย				
12	แสงสว่างห้องนำพุ่ม (ซัง)			1	1	10	32	6	THW	2.5	เทา	2.5	ฟ้า	—	—	PVC 20 มม. ติดตั้งลอย				
14	ไฟตั้ง+ไฟส่องป้าย+ไฟสไลด์	2			1	10	32	6	THW	2.5	น้ำตาล	2.5	ฟ้า	—	—	PVC 20 มม. ติดตั้งลอย				
16	SPARE				1	16	32	6												
18	SPARE				1	16	32	6												
20	SPARE				1	16	32	6												
22																				
24																				
26																				
28																				
30																				
	MAIN	81			3	100	100	30	THW	50	น้ำตาล	50	ฟ้า	10	เชื่อมแบบเหลือง	EMT 2 นิ้ว ติดตั้งลอย				
			83	THW					50	ดำ										
			80	THW					50	เทา										



มหาวิทยาลัยเทคโนโลยีพระจอมเกล้าศรีอยุธยา
วิทยาเขตนครราชสีมา พื้นที่ใหม่

โครงการ
ปรับปรุงอาคารพหุประโยชน์ | งาน
ช่างไฟฟ้า ส่วนซ่อม วิทยาลัยอาชีวศึกษา
นครราชสีมา 2562
จังหวัดนครราชสีมา

ผู้รับผิดชอบประจำวิทยาเขตนครราชสีมา
ผศ. จรัล ไชยศรี

สถาปนิก
นายวิวัฒน์ พวงคำเจียก

วิศวกรโยธา
นายจักรกฤษ ชิงชา

วิศวกรไฟฟ้า
นายจตุรทัต ชูแจ้ง 046.46093

เขียนแบบ
นายวิวัฒน์ พวงคำเจียก

ประมาณราคา
นายจักรกฤษ ชิงชา
นายจักรกฤษ ชิงชา

เอกสาร
รายการ LOAD CENTER
LC1

ขนาดตู้รวม
E-18 54 จำนวน 68

Note :
ใช้กำหนดไว้ในแบบสถาปัตย์และแบบวิศวกรรม
ใช้ตามแบบที่แนบมา

LC1-1

LCI-1 จำนวนช่อง	LOAD CENTER UNIT รายการ	LOAD			CIRCUIT BREAKER				CABLE						วิธีการเดินสายและท่อ	
		A (A)	B (A)	C (A)	Pole	AT (A)	AF (A)	IC (KA)	ชนิด ของสาย	L		N		G		
30									Sq.mm.	สี	Sq.mm.	สี	Sq.mm.	สี		
1	เครื่องปรับอากาศ AC1-03 ห้องพักเจ้าหน้าที่	5			1	16	32	6	THW	4	น้ำตาล	4	ฟ้า	2.5	เขียวแถบเหลือง	PVC 20mm. ติดตั้งลอย
3	เครื่องปรับอากาศ AC1-06 ห้องโถงพักคอย		16		1	20	32	6	THW	4	ดำ	4	ฟ้า	2.5	เขียวแถบเหลือง	PVC 20mm. ติดตั้งลอย
5	เครื่องปรับอากาศ AC1-02 ห้องโถงพักคอย			16	1	20	32	6	THW	4	เทา	4	ฟ้า	2.5	เขียวแถบเหลือง	PVC 20mm. ติดตั้งลอย
7	เคเบิลโถงพักคอย (I)	5			1	16	32	6	THW	2.5	น้ำตาล	2.5	ฟ้า	2.5	เขียวแถบเหลือง	PVC 20mm. ติดตั้งลอย
11	เคเบิลโถงห้องเจ้าหน้าที่ (H)		3		1	16	32	6	THW	2.5	ดำ	2.5	ฟ้า	2.5	เขียวแถบเหลือง	PVC 20mm. ติดตั้งลอย
9	เคเบิลโถงห้องตรวจ 1 (J) + พัดลม โถง			3	1	16	32	6	THW	2.5	เทา	2.5	ฟ้า	2.5	เขียวแถบเหลือง	PVC 20mm. ติดตั้งลอย
13	เคเบิลโถงห้องตรวจ 2 (K) + พัดลม โถง	3			1	16	32	6	THW	2.5	น้ำตาล	2.5	ฟ้า	2.5	เขียวแถบเหลือง	PVC 20mm. ติดตั้งลอย
15	แสงสว่างโถงพักคอย + ทนแดดเข้า		1		1	10	32	6	THW	2.5	ดำ	2.5	—	—	เขียวแถบเหลือง	PVC 20mm. ติดตั้งลอย
17	แสงสว่างโถงพักเจ้าหน้าที่			1	1	10	32	6	THW	2.5	เทา	2.5	—	—	เขียวแถบเหลือง	PVC 20mm. ติดตั้งลอย
19	แสงสว่างห้องตรวจ 1	1			1	10	32	6	THW	2.5	น้ำตาล	2.5	—	—	เขียวแถบเหลือง	PVC 20mm. ติดตั้งลอย
21	แสงสว่างห้องตรวจ 2		1		1	10	32	6	THW	2.5	ดำ	2.5	—	—	เขียวแถบเหลือง	PVC 20mm. ติดตั้งลอย
23	SPARE				1	20	32	6								
25	SPARE				1	16	32	6								
27	SPARE				1	16	32	6								
29	SPARE				1	16	32	6								
2																
4																
6																
8																
10																
12																
14																
16																
18																
20																
22																
24																
26																
28																
30																
	MAIN	14			3	50	100	30	THW	16	น้ำตาล	16	ฟ้า	6	เขียวแถบเหลือง	PVC 32 mm. ติดตั้งลอย
			21						THW	16	ดำ					
				20						THW	16					



มหาวิทยาลัยเทคโนโลยีพระจอมเกล้าพระนครเหนือ
วิทยาเขตนครราชสีมา ชั้นที่ 2 โถง

โครงการ

ปรับปรุงอาคารพักแพทย์ 1 งาน

ทำสัญญาจ้างผู้รับเหมา

สัญญา

กรม. ศิริวิชัย 2562

จังหวัดนครราชสีมา

ผู้ควบคุมงานประจำวิทยาเขตนครราชสีมา

ศ. จริญญา ไชยศรี

สถาปนิก

นายวิวัฒน์ หวงคำเจีย

วิศวกร

นายศักดิ์ ชิงขาว

วิศวกร

นายอรุณผล ชูเจริญ ภา. 46093

เขียนแบบ

นายวิวัฒน์ หวงคำเจีย

ประมาณราคา

นายศักดิ์ ชิงขาว

นายศักดิ์พันธ์ ชัยสุนทร

แบบร่าง

นายอรุณผล ชิงขาว

LC1-1

ขนาดตู้

E-19 55 68

Note :

เส้นทแยงมุมในภาพรวมแสดงการเดินสาย

โดยดูที่วิธีเดินสายแล้ว ใช้ค่าเดินสายเป็นค่า