

โครงการ

ปรับปรุงอาคารการแพทย์แผนไทย 1 งาน

ตำบลท่าใหญ่ อำเภอทุ่งสง จังหวัดนครศรีธรรมราช

สถานที่ก่อสร้าง

มหาวิทยาลัยเทคโนโลยีราชมงคลศรีวิชัย วิทยาเขตนครศรีธรรมราช พื้นที่สีใหญ่

สำนวนัญญประกอบแบบ

สัญลักษณ์ประกอบแบบ

| แผ่นที่ | หมายเลข | รายละเอียด                                      | แผ่นที่ | หมายเลข | รายละเอียด   | แผ่นที่ | รายละเอียด   | สัญลักษณ์ | รายละเอียด                                    |
|---------|---------|---|---------|---------|--|---------|--|-----------|---|
|         |         | <b>แบบสถาปัตยกรรม</b>                           |         |         | <b>แบบวิศวกรรมไฟฟ้า</b>                                    | 1       | พื้นที่ระดมผู้ซื้ออาคารจัด (สองฝั่ง)                                 | N         | ทิศเหนือ                                      |
| 01      | A-00    | ผัง แผนที่โครงการ และสถานที่ก่อสร้าง            | 37      | E-01    | รายละเอียดประกอบแบบไฟฟ้า (สองฝั่ง)                         | 1A      | พื้นที่อาคารจัดผู้ซื้อ อาคาร 1x1 ซม. (สองฝั่ง)                       |           |   |
| 02      | A-01    | สารบัญประกอบแบบ, สัญลักษณ์ประกอบแบบ             | 38      | E-02    | แปลนไฟฟ้าชั้นล่าง (เดิม)                                   | 2       | พื้น ผอส. ผิวสีเบสคัลคัม (สองฝั่ง)                                   |           |   |
| 03      | A-02    | แผนที่ผังผังแปลน, รายการประกอบแบบก่อสร้างโดยย่อ | 39      | E-03    | แปลนไฟฟ้าชั้นบน (เดิม)                                     | 2A      | พื้น ผอส. ผิวสีเบสคัลคัม ซิม (สองฝั่ง)                               |           |   |
| 04      | A-03    | รายละเอียดในการก่อสร้าง                         | 40      | E-04    | รายละเอียดประกอบแบบไฟฟ้า (ปรับปรุง)                        | 3       | พื้นผิวการเรียงชั้นหนา ขนาด 8'x8' 1/2 นิ้ว (สองฝั่ง)                 |           |   |
| 05      | A-04    | รายละเอียดในการก่อสร้าง                         | 41      | E-05    | โถงระบาย   | 3A      | พื้นผิวการเรียงชั้นหนาขนาด 8'x8' 1/2 นิ้ว (สองฝั่ง)                  |           |   |
| 06      | A-05    | รายการข้อต่อและปรับปรุง                         | 42      | E-06    | แปลนตู้ควบคุมไฟฟ้าชั้นล่าง (ปรับปรุง)                      | 4       | พื้นผิวการเรียงชั้นหนาขนาด 0.15x0.60 ม. (สองฝั่ง)                    |           | แสดงแนวรูตัด                                  |
| 07      | A-06    | แปลนไฟฟ้าชั้นล่าง (เดิม)                        | 43      | E-07    | แปลนตู้ควบคุมไฟฟ้าชั้นบน (ปรับปรุง)                        | 4A      | พื้นผิวการเรียงชั้นหนาขนาด 24'x24' (สองฝั่ง)                         |           | แสดงทิศทางการมองดูด้าน                        |
| 08      | A-07    | แปลนไฟฟ้าชั้นบน (เดิม)                          | 44      | E-08    | แปลนไฟฟ้าชั้นล่าง (ปรับปรุง)                               | 5       | พื้นไม้เนื้อแข็ง ขนาดหน้ากว้าง 6" (สองฝั่ง)                          |           |   |
| 09      | A-08    | แปลนไฟฟ้าชั้นบน (เดิม)                          | 45      | E-09    | แปลนไฟฟ้าชั้นล่าง (ปรับปรุง)                               | 5A      | พื้นไม้เนื้อแข็งสองฝั่ง ขนาดหน้ากว้าง 6" ของอาคารที่ขยับเคลื่อนไปไม่ |           | แสดงจุดขยายแบบ                                |
| 10      | A-09    | รูปร่าง 1 (เดิม), รูปร่าง 3 (เดิม)              | 46      | E-10    | แปลนไฟฟ้าชั้นล่าง (ปรับปรุง)                               | 6       | พื้นไม้เนื้อแข็ง ขนาดหน้ากว้าง 6" (สองฝั่ง)                          |           |   |
| 11      | A-10    | รูปร่าง 2 (เดิม), รูปร่าง 4 (เดิม)              | 47      | E-11    | แปลนไฟฟ้าชั้นล่าง (ปรับปรุง)                               | 7       | พื้นผิวการเรียงชั้นหนา ขนาด 16x16 นิ้ว ชนิดไม้ (สองฝั่ง)             |           | แสดงตำแหน่งแนวตู้ยกต่างเวลา                   |
| 12      | A-11    | แผนขยายประตู (เดิม)                             | 48      | E-12    | รายละเอียดประกอบแบบบานเลื่อนคอมพิวเตอร                     |         | รายละเอียด   |           |   |
| 13      | A-12    | แผนขยายประตู (เดิม)                             |         |         | ระเบียบเหล็กและระบบปรับอากาศ                               |         | บันไดขึ้นลง จากบันได ชั้น 1 (สองฝั่ง)                                |           | เส้นแสดงระยะจากศูนย์กลางถึงศูนย์กลาง          |
| 14      | A-13    | แผนขยายหน้าต่าง (เดิม)                          | 49      | E-13    | แปลนเครื่องปรับอากาศและระบบปรับอากาศที่ชั้นล่าง (ปรับปรุง) |         | บันไดขึ้นลง จากบันได ชั้น 2 (สองฝั่ง)                                |           | เส้นแสดงระยะจากชั้นถึงชั้น                    |
| 15      | A-14    | แผนขยายหน้าต่าง (เดิม)                          | 50      | E-14    | แปลนเครื่องปรับอากาศและระบบปรับอากาศที่ชั้นบน (ปรับปรุง)   |         | บันไดไม้เนื้อแข็ง ขนาด 4'x12' ขนาดหน้ากว้าง 2' ค้ำไว้ไม่เนื้อแข็ง    |           | เส้นแสดงระยะจากศูนย์กลางถึงชั้น               |
| 16      | A-15    | แปลนไฟฟ้าชั้นล่าง (ปรับปรุง)                    | 51      | E-15    | แปลนเครื่องปรับอากาศที่ชั้นล่าง (ปรับปรุง)                 |         | บันไดไม้เนื้อแข็งขนาด 4'x12' (สองฝั่ง)                               |           | แสดงระดับรูตัด หรือ รูปขยาย                   |
| 17      | A-16    | แปลนไฟฟ้าชั้นบน (ปรับปรุง)                      | 52      | E-16    | แปลนเครื่องปรับอากาศที่ชั้นบน (ปรับปรุง)                   |         | บันไดเหล็กขนาด 4'x12' (สองฝั่ง) ค้ำไว้ไม่เนื้อแข็ง                   |           | แสดงทิศทางการขึ้นของบันได                     |
| 18      | A-17    | แปลนไฟฟ้าชั้นล่าง (ปรับปรุง)                    | 53      | E-17    | ตาราง LOAD CENTER M.C                                      |         | บันไดไม้เนื้อแข็งขนาด 4'x12' (สองฝั่ง) ค้ำไว้ไม่เนื้อแข็ง            |           | แสดงทิศทางและความชันการลาดเชิงจากระดับลงล่าง  |
| 19      | A-18    | รูปร่าง 1 (ปรับปรุง), รูปร่าง 3 (ปรับปรุง)      | 54      | E-18    | ตาราง LOAD CENTER LC1                                      |         | บันไดไม้เนื้อแข็งขนาด 4'x12' (สองฝั่ง) ค้ำไว้ไม่เนื้อแข็ง            |           | แสดงโครงสร้างอาคารจัดเดิมเหล็ก                |
| 20      | A-19    | รูปร่าง 2 (ปรับปรุง), รูปร่าง 4 (ปรับปรุง)      | 55      | E-19    | ตาราง LOAD CENTER LC1-1                                    |         | บันไดไม้เนื้อแข็งขนาด 4'x12' (สองฝั่ง) ค้ำไว้ไม่เนื้อแข็ง            |           | แสดงการขยายดิน                                |
| 21      | A-20    | รูปร่าง A                                       | 56      | E-20    | ตาราง LOAD CENTER LC1-2                                    |         | บันไดไม้เนื้อแข็งขนาด 4'x12' (สองฝั่ง) ค้ำไว้ไม่เนื้อแข็ง            |           | แสดงระดับดิน                                  |
| 22      | A-21    | รูปร่าง B                                       | 57      | E-21    | ตาราง LOAD CENTER LC1-3                                    |         | บันไดไม้เนื้อแข็งขนาด 4'x12' (สองฝั่ง) ค้ำไว้ไม่เนื้อแข็ง            |           |   |
| 23      | A-22    | แผนขยายประตู (ปรับปรุง)                         | 58      | E-22    | ตาราง LOAD CENTER CM1-1                                    |         | บันไดไม้เนื้อแข็งขนาด 4'x12' (สองฝั่ง) ค้ำไว้ไม่เนื้อแข็ง            |           | แสดงแบบสถาปัตยกรรมแผ่นที่ 1                   |
| 24      | A-23    | แผนขยายประตู (ปรับปรุง)                         | 59      | E-23    | ตาราง LOAD CENTER LC2                                      |         | บันไดไม้เนื้อแข็งขนาด 4'x12' (สองฝั่ง) ค้ำไว้ไม่เนื้อแข็ง            |           | แสดงแบบวิศวกรรมโครงสร้างแผ่นที่ 1             |
| 25      | A-24    | แผนขยายหน้าต่าง (ปรับปรุง)                      | 60      | E-24    | ตาราง LOAD CENTER CM2-1 และ CM2-2                          |         | บันไดไม้เนื้อแข็งขนาด 4'x12' (สองฝั่ง) ค้ำไว้ไม่เนื้อแข็ง            |           | แสดงแบบวิศวกรรมไฟฟ้าแผ่นที่ 1                 |
| 26      | A-25    | แผนขยายหน้าต่าง (ปรับปรุง)                      | 61      | E-25    | ตาราง LOAD CENTER CM2-3                                    |         | บันไดไม้เนื้อแข็งขนาด 4'x12' (สองฝั่ง) ค้ำไว้ไม่เนื้อแข็ง            |           | แสดงแบบวิศวกรรมสถาปัตย์อาคารแผ่นที่ 1         |
| 27      | A-26    | แผนขยายหน้าต่าง (ปรับปรุง)                      | 62      | E-26    | ตาราง LOAD CENTER CM2-4                                    |         | บันไดไม้เนื้อแข็งขนาด 4'x12' (สองฝั่ง) ค้ำไว้ไม่เนื้อแข็ง            |           | แสดงชนิดของผิวพื้น                            |
| 28      | A-27    | แผนขยายหน้าต่าง (ปรับปรุง)                      | 63      | E-27    | ตาราง LOAD CENTER CM2-5                                    |         | บันไดไม้เนื้อแข็งขนาด 4'x12' (สองฝั่ง) ค้ำไว้ไม่เนื้อแข็ง            |           | แสดงชนิดของผิวผนัง                            |
| 29      | A-28    | แผนขยายหน้าต่าง (ปรับปรุง)                      | 64      | E-28    | ตาราง LOAD CENTER CM2-6                                    |         | บันไดไม้เนื้อแข็งขนาด 4'x12' (สองฝั่ง) ค้ำไว้ไม่เนื้อแข็ง            |           | แสดงชนิดของผิวฝ้าเพดาน                        |
| 30      | A-29    | แผนขยายหน้าต่าง (ปรับปรุง)                      |         |         |  |         | บันไดไม้เนื้อแข็งขนาด 4'x12' (สองฝั่ง) ค้ำไว้ไม่เนื้อแข็ง            |           | แสดงประตูและวงกบ                              |
| 31      | A-30    | แผนขยายหน้าต่าง (ปรับปรุง)                      |         |         |  |         | บันไดไม้เนื้อแข็งขนาด 4'x12' (สองฝั่ง) ค้ำไว้ไม่เนื้อแข็ง            |           | แสดงทาบต่างและวงกบ                            |
| 32      | A-31    | แผนขยายหน้าต่าง (ปรับปรุง)                      |         |         |  |         | บันไดไม้เนื้อแข็งขนาด 4'x12' (สองฝั่ง) ค้ำไว้ไม่เนื้อแข็ง            |           |   |
| 33      | A-32    | แผนขยายหน้าต่าง (ปรับปรุง)                      |         |         |  |         | บันไดไม้เนื้อแข็งขนาด 4'x12' (สองฝั่ง) ค้ำไว้ไม่เนื้อแข็ง            |           | แสดงชนิดของผนัง                               |
|         |         | แผนขยายหน้าต่าง (ปรับปรุง)                      |         |         |  |         | บันไดไม้เนื้อแข็งขนาด 4'x12' (สองฝั่ง) ค้ำไว้ไม่เนื้อแข็ง            |           | แสดงชนิดของผนัง                               |
|         |         | <b>แบบวิศวกรรมเครื่องจักร</b>                   |         |         |  |         |  |           |   |
|         |         | <b>แบบวิศวกรรมเครื่องจักร</b>                   | 65      | SN-01   | รายละเอียดประกอบแบบเครื่องจักร                             |         |  |           |   |
| 34      | S-01    | แปลนเครื่องจักรที่ชั้นล่าง (ปรับปรุง)           | 66      | SN-02   | แปลนเครื่องจักรที่ชั้นล่าง (เดิม)                          |         | บันไดไม้เนื้อแข็งขนาด 4'x12' (สองฝั่ง) ค้ำไว้ไม่เนื้อแข็ง            |           | บันไดไม้เนื้อแข็งขนาด 6 มม. 2 ด้าน ค้ำไว้โลหะ |
| 35      | S-02    | แปลนเครื่องจักรที่ชั้นล่าง (ปรับปรุง)           | 67      | SN-03   | แปลนเครื่องจักรที่ชั้นล่าง (ปรับปรุง)                      |         | บันไดไม้เนื้อแข็งขนาด 4'x12' (สองฝั่ง) ค้ำไว้ไม่เนื้อแข็ง            |           |   |
| 36      | S-03    | แปลนเครื่องจักรที่ชั้นบน (ปรับปรุง)             | 68      | SN-04   | แปลนเครื่องจักรที่ชั้นบน (ปรับปรุง)                        |         | บันไดไม้เนื้อแข็งขนาด 4'x12' (สองฝั่ง) ค้ำไว้ไม่เนื้อแข็ง            |           |   |



มหาวิทยาลัยเทคโนโลยีราชมงคลศรีวิชัย  
วิทยาเขตนครศรีธรรมราช ปีที่ 1-10

โครงการ  
ปรับปรุงอาคารเรียนหมายเลข 1 งาน

ดำเนินการโดย บริษัท วิศวกรรม

มจร. ศรีวิชัย 2562

จังหวัดนครศรีธรรมราช

ผู้จัดทำโครงการ

นายวิชาญ พงษ์คำเจียม

นายวิชาญ พงษ์คำเจียม

นายวิชาญ พงษ์คำเจียม

นายวิชาญ พงษ์คำเจียม

นายวิชาญ พงษ์คำเจียม

นายวิชาญ พงษ์คำเจียม

นายวิชาญ พงษ์คำเจียม

นายวิชาญ พงษ์คำเจียม

นายวิชาญ พงษ์คำเจียม

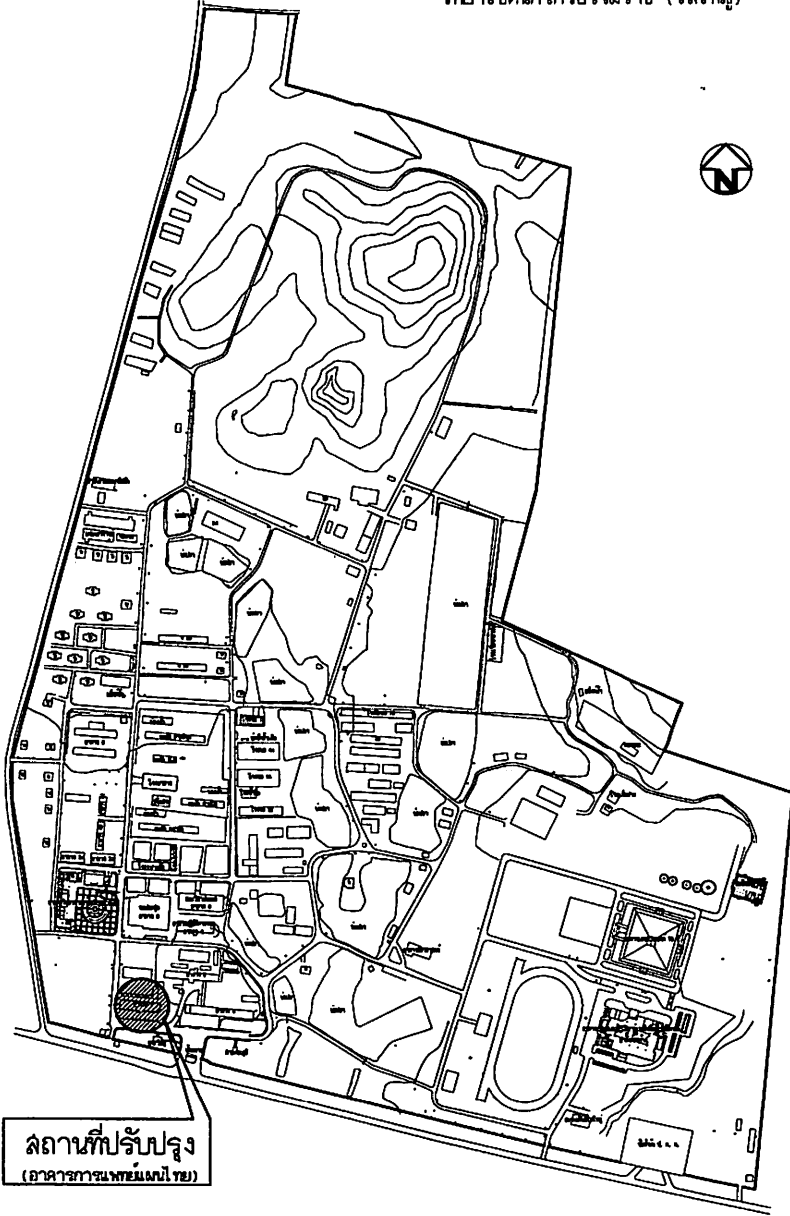
นายวิชาญ พงษ์คำเจียม

นายวิชาญ พงษ์คำเจียม

นายวิชาญ พงษ์คำเจียม

นายวิชาญ พงษ์คำเจียม

แผนผังมหาวิทยาลัยเทคโนโลยีราชมงคลศรีวิชัย  
วิทยาเขตนครศรีธรรมราช (โลใหญ่)



สถานที่ปรับปรุง  
(อาคารพยาบาลแพทย์)

รายการประกอบแบบก่อสร้างโดยย่อ

| สถานที่ก่อสร้าง  | การประเมินเบื้องต้น   |
|--|---|
| ปรับปรุงอาคารพยาบาลแพทย์ 1 งาน   | ส่วนที่เป็นส่วนและคานาคอนกรีตเสริมเหล็ก การหล่อคานาให้ตรงตามผิว                   |
| มหาวิทยาลัยเทคโนโลยีราชมงคลศรีวิชัย วิทยาเขตนครศรีธรรมราช พื้นที่โลใหญ่            | ไปรองรับที่คานาตาม จะวางที่คานาคอนกรีตจะวางรับไว้ไม่ให้คานาคอนกรีต                |
| ประเภทอาคาร  | หรือกระทบกระเทือนเป็นอันตราย หลังจากแล้ว 24 ชม. คองคองคานาคอนกรีต                 |
| อาคารคอนกรีตเสริมเหล็ก 2 ชั้น  | จะหล่อคานาคอนกรีต ส่วนที่เป็นในแนวคองคานาคอนกรีตใหม่เสมอที่ได้                    |
| งานพื้นบริเวณ  | ทำเป็นชั้นเดียวยาว 7 วัน  |
| ให้ถือระดับเดิมเป็นระดับอ้างอิง + 0.00   | การทาสี   |
| งานก่อสร้าง  | ส่วนที่เป็นไม้ให้ทาสีด้วยสีน้ำมัน สีอมฟ้าหรือสีฟ้าเคลือบเงา                       |
| - ระบบโครงสร้างให้เป็นที่ดินแบบวิศวกรรมโครงสร้าง                                   | งานสีที่เป็นผนังและฝ้าเพดาน ให้ใช้สีพลาสติก สีฟ้าทาสีผนัง                         |
| - ระบบไฟฟ้าให้เป็นที่ดินแบบวิศวกรรมไฟฟ้า   | หลังคา  |
| - ระบบสุขาภิบาลให้เป็นที่ดินแบบวิศวกรรมสุขาภิบาล                                   | โครงสร้างคานาคอนกรีตเสริมเหล็ก มุงกระเบื้องหลังคาไฟเบอร์ซีเมนต์ ทาขาว             |
| รายละเอียดงานโครงสร้าง   | ประตู - หน้าต่าง  |
| การดูแลรักษา   | ดูตามแบบสถาปัตย์  |
| จะต้องให้คานาคอนกรีตใหม่แบบ กึ่งคานาแบบให้เข็มคานาเสมอ                             | ประตู หน้าต่าง ของเดิมหรือยกเว้นที่ชำรุดอยู่ในโครงการให้ใช้คานาคอนกรีต            |
| โดยปราศจากดินหรือวัสดุอื่นใด จะคองคานาคอนกรีตใหม่เสมอ                              | งานพื้นและปูกระเบื้อง   |
| การหล่อคานาคอนกรีต   | พอลิโพรพิลีน สารกรอง วัสดุฉนวน PHILLIP หรือเทียบเท่าผิว และเหล็ก                  |
| ถ้ามีที่คานาคอนกรีตคานาคอนกรีตใหม่ทั้งหมด แล้วจึงลงรายละเอียดประติมากรรม           | ใช้ฉนวนกันความร้อน NATIONAL หรือเทียบเท่า PANEL BORD ใช้ฉนวนกันความร้อน SQUARE D, |
| และหล่อคานาคอนกรีต 1 : 3 : 5 เสมอทุกชั้นเพื่อตั้งแบบฐานราก                         | CIRCUIT BREAKER ใช้ฉนวนกันความร้อน NATIONAL สายไฟฟ้าใช้ฉนวนกันความร้อนของ         |
| คอนกรีต  | หรือบางกรณีใช้ THW , สายไฟฟ้าชนิดพิเศษ  |
| คอนกรีตทั่วไปใช้ส่วนผสม 1 : 2 : 4 ซีเมนต์ชนิดประติมากรรมไม่น้อยกว่า 240 ksc.       |   |
| เมื่อหล่อคานาคอนกรีตคานาคอนกรีตขนาด 0.15 x 0.30 ม. ขึ้นไป 28 วัน                   | *** หมายเหตุ ***  |
| น้ำ  |   |
| น้ำที่ใช้หล่อคานาคอนกรีต จะต้องเป็นน้ำที่สะอาด สามารถใช้ได้ปราศจากสิ่งเจือปนต่างๆ  | - ให้อุปกรณ์และราคาของอุปกรณ์/ชนิด/ยี่ห้อที่ผู้รับจ้างเสนอราคา                    |
| ซีเมนต์  | และรายการให้เพิ่มเติม เพื่อให้เป็นหลักฐานประกอบการตรวจงานจ้าง หากผู้รับจ้างไม่    |
| ปูนซีเมนต์ใช้ปูนซีเมนต์ชนิดประติมากรรม 1 และต้องไม่ต่ำกว่า 15 - 2514               | ระบุชนิด/ยี่ห้ออุปกรณ์ลงในใบเสนอราคา ให้อุปกรณ์งานอื่นที่ผู้รับจ้างจะใช้อุปกรณ์   |
| และต้องเก็บไว้ให้ชื้น  | ตามตามที่ระบุไว้ในเอกสารรายการประกอบแบบ โดยค่าของงานอื่นที่ผู้รับจ้างจะ           |
| ทราย   | ใช้คานาคอนกรีตคานาคอนกรีตใหม่   |
| ทราย จะต้องเป็นทรายที่คัด ไม่มีวัสดุอื่นเจือปน                                     | - ให้อุปกรณ์และราคาของอุปกรณ์และวัสดุ ให้ผู้ออกแบบพิจารณาอนุมัติก่อนดำเนินการ     |
| หิน  | คานาคอนกรีต   |
| หินใช้ทั่วไปใช้หินเบอร์ 2 แต่หากคานาคอนกรีตเป็นชั้น เทคินเบอร์ 2 ไม่สะดวก          | - ให้อุปกรณ์จัดทำ SHOP DRAWING และรายละเอียดของอุปกรณ์ทั้งหมด เพื่อให้            |
| ให้ใช้หินเบอร์เล็กได้  | ผู้ออกแบบพิจารณาอนุมัติก่อนดำเนินการติดตั้ง                                       |
| การผสมคอนกรีต  | - ขนาดพื้นที่ของแบบเป็นขนาดโดยประมาณ วัสดุ อุปกรณ์ต่างๆที่ระบุดำเนินการติดตั้ง    |
| การผสมคอนกรีตทุกชนิดของผสมด้วยเครื่อง เวลาของแบบของแบบคอนกรีตเพื่อไม่ให้           | ทุกชิ้นให้ชัดเจนจากสถานที่จริง  |
| คอนกรีตเป็นโพรง ถ้าคอนกรีตใช้เครื่องแบบคอนกรีตไม่คองคานาคอนกรีต                    |   |
| คอนกรีตที่ผสมแล้วต้องเทลงแบบทันที คอนกรีตที่ผสมแล้วทิ้งไว้เกิน 30 นาที ห้ามนำ      |   |
| มาใช้ใส่คอนกรีตซ้ำ   |   |
| ไม้แบบ   |   |
| จะคองคานาคอนกรีตคานาคอนกรีตคานาคอนกรีตคานาคอนกรีตคานาคอนกรีตคานาคอนกรีต            |   |
| ไม่ให้รั่วซึม น้ำปูนคอนกรีตจะรั่วไม่ได้เด็ดขาด การถอดไม้แบบให้ยึดหลักการดังนี้     |   |
| คือ ไม้แบบข้างล่าง คานา ก้านพาด หลังจากเท 2 วัน ไม้แบบของงาน นี้คองคานาคอนกรีต     |   |
| จากเท 14 วัน และคองคานาคอนกรีต 14 วัน  |   |
| เหล็กเสริม   |   |
| เหล็กเสริมขนาด 20 มม. ให้ใช้เหล็กเสริมมาตรฐานตาม SR 24 ของมาตรฐานชนิด              |   |
| เหล็กเสริมมาตรฐาน โดยเหล็กคานาคอนกรีตไม่น้อยกว่า 2400 ksc. เหล็กคานาคอนกรีตมาตรฐาน |   |
| SR30 โดยเหล็กคานาคอนกรีตไม่น้อยกว่า 3000 ksc.                                      |   |



มหาวิทยาลัยเทคโนโลยีราชมงคลศรีวิชัย  
วิทยาเขตนครศรีธรรมราช พื้นที่โลใหญ่

|  |         |
|--|---------|
| โครงการ  |         |
| ปรับปรุงอาคารพยาบาลแพทย์ 1 งาน                           |         |
| สำนักวิชา หน่วยงาน วิทยาลัยพยาบาล                        | งบลงทุน |
| มทร. ศรีวิชัย  | 2562    |
| จังหวัดนครศรีธรรมราช                                     |         |
| ผู้รับจ้าง/บริษัท/ช่าง/สถาปนิก/วิศวกร                    |         |
| ศ.จ.ชัย ไชยผา  |         |
| สถาปนิก  |         |
| นายวิชาญ พวงคำเข็ก                                       |         |
| วิศวกรโยธา   |         |
| นายจักรกฤษ ชิงชาว  |         |
| วิศวกรโยธา   |         |
| นายอรุณศักดิ์ ชูแจ้ง อก.46093                            |         |
| เขียนแบบ   |         |
| นายวิชาญ พวงคำเข็ก                                       |         |
| ประมาณราคา   |         |
| นายจักรกฤษ ชิงชาว  |         |
| นายจักรกฤษ ชิงชาว  |         |
| แบบแสดง  | ภาพร่าง |
| แผนที่แสดง   |         |
| รายการประกอบแบบก่อสร้างโดยย่อ                            |         |
| ขนาดแบบ  | พื้นที่ |
| A-02   | 03      |
| 68   |         |
| Note :   |         |
| เป็นการประเมินเบื้องต้นโดยผู้ออกแบบสถาปัตย์และวิศวกรโยธา |         |
| ไม่ผูกพันผู้รับจ้างให้ดำเนินการก่อสร้าง                  |         |

## รายละเอียดสเปคในการก่อสร้าง

### งานทาสี

1. ชน ชดของงาน
  - 1.1 ผู้รับจ้างต้องจัดหาวัสดุและอุปกรณ์ ที่มีคุณภาพ แรงงานที่มีฝีมือและความชำนาญ มีระบบงานที่ดีสำหรับงานทาสี ตามที่ระบุในแบบและรายการประกอบแบบ พร้อมการรับประกันคุณภาพ
  - 1.2 ผู้รับจ้างจะต้องจัดตั้งเครื่องจักร หรือตัวอย่งสีที่สี สีรองพื้น และอื่นๆ ให้มีความเหมาะสมตามชนิดวัสดุประเภทของผู้ออกแบบอาคารตั้งชื่อ โดยจะต้องปฏิบัติตามคำแนะนำของผู้ผลิตอย่างเคร่งครัด ให้ดำเนินการภายใต้การแนะนำ การตรวจฉาบ และการเก็บตัวอย่างของผู้อยู่อาศัยจากผู้ผลิต
  - 1.3 สีที่นำมาใช้จะต้องบรรจุอยู่ในถังหรือภาชนะที่ปิดสนิท เรียบร้อยมาจากโรงงาน โดยไม่ผ่านการผสม และต้องมีการตรวจสอบตราของผลิตภัณฑ์
  - 1.4 การเก็บรักษาจะต้องแยกห้องสำหรับเก็บสีเฉพาะ โดยไม่มีวัสดุอื่นเก็บรวม และเป็นห้องที่ไม่มีคววมชื้น สีที่เหลือจากงานหรือการทาแต่ละครั้ง จะต้องนำไปทำลายทันที หรือภาชนะที่บรรจุสีนั้น หรือความเสียหายของผู้ควบคุมงาน \*\*ห้องเก็บสีถ้า กำหนดเป็น อาคาร วัตถุประสงค์ต้องมีป้ายแสดงเป็นเขตห้ามทำกิจกรรมที่ก่อให้เกิดคววมชื้น ประกายไฟ และห้ามสูบบุหรี่ รวมทั้งต้องมีอุปกรณ์ดับเพลิงที่เหมาะสมกับขนาดห้อง
  - 1.5 การผสมสีและขั้นตอนการทาสี จะต้องปฏิบัติตามวิธีการของผู้ผลิตอย่างเคร่งครัด โดยไม่มีการเติบส่วนผสมจากผู้ควบคุมงาน
  - 1.6 ท้ำบนกึ่งหะระนอกร อากาศชื้นจัด หรือบนพื้นผิวที่ยังไม่แห้งสนิท และจะต้องมีเครื่องตรวจวัดคววมชื้นของผนังก่อนการทาสีทุกครั้ง
  - 1.7 งานทาสีทั้งหมด จะต้องเรียบร้อยสม่ำเสมอ ไม่มีการปรัง รอยขีด หรือขอบฟองอื่นใด และจะต้องทำความสะอาดอาคารโดยทั่วหน้า ของอาคารที่ไม่ต้องทาสี เช่น พื้น ผนัง กระดาษ อุปกรณ์ต่างๆ เป็นต้น
  - 1.8 งานที่ไม่ต้องทาสี โดยที่สีได้ทาที่ภายนอกและภายใน จะทาสีผนังปูน ผิวคอนกรีต ผิวท่อโลหะโครงสร้างเหล็กต่างๆ ที่องเห็น หรือตามระบุในแบบ สำหรับสิ่งที่ไม่ต้องทาสี มีดังนี้
    - 1.8.1 ผิวกระเบื้องปูพื้นและผนัง ฝ้าอลูมิเนียม กระดาษ
    - 1.8.2 อุปกรณ์ต่างๆ วัสดุที่มีมีการเคลือบสีมาแล้ว
    - 1.8.3 สแตนเลส
    - 1.8.4 ผิวภายในโถงบันได
    - 1.8.5 ใยไฟ
    - 1.8.6 ส่วนของอาคารหรือโครงสร้างซึ่งซ่อนอยู่ภายในไม่ผ่านการฉาบให้ปิด ยกเว้น การทาสีกันชื้น
  - 1.9 การรับประกัน ผู้รับจ้างจะต้องเลือกใช้วัสดุสีและขั้นตอนการทาสีที่ดี สามารถรับประกันคุณภาพโดยบริษัทผู้ผลิตและบริษัทผู้รับจ้างทาสีเป็นเวลาไม่น้อยกว่า 5 ปี
2. วัสดุ
  - 2.1 สีทาภายนอกและสีทาภายในอาคาร เช่น สีทาผนังปูน, ผนังยิปซัม, ฝ้าเพดานยิปซัม, ฝ้าเพดานไม้ฉีกกระดาษ, ฝ้าเพดาน ค.ล.ล. เป็นต้น ให้ใช้สียี่ห้อ Acrylic 100% ชนิดเนียนหรือเงางาม หรือคววมืดประเภทของผู้ออกแบบ ดังนี้
    - 2.1.1 สีภายนอกทั่วไป (มอก.2321-2549)
 

|                             |     |                             |
|-----------------------------|-----|-----------------------------|
| Parashield CoolMax          | ของ | CAPTAIN COATING Ltd         |
| Jotashield Antifade Colours | ของ | JOTUN THAILAND Ltd.         |
| Supershield Titanium        | ของ | TOA PAINT ( Thailand ) Ltd. |

 หรือเทียบเท่า
    - 2.1.2 สีภายในทั่วไปที่เป็นสีแข็งล้างได้ (มอก.2321-2549)
 

|                                   |     |                             |
|-----------------------------------|-----|-----------------------------|
| Parashield Freshiclean            | ของ | CAPTAIN COATING Ltd.        |
| Majestic True Beauty              | ของ | JOTUN THAILAND Ltd.         |
| Supershield Duraclean Oxygen Plus | ของ | TOA PAINT ( Thailand ) Ltd. |

 หรือเทียบเท่า
    - 2.1.3 สีภายในทั่วไป (มอก.2321-2549)
 

|                |     |                             |
|----------------|-----|-----------------------------|
| Longlife Int.  | ของ | CAPTAIN COATING Ltd.        |
| Strax Matt     | ของ | JOTUN THAILAND Ltd.         |
| 4 Seasons Int. | ของ | TOA PAINT ( Thailand ) Ltd. |

 หรือเทียบเท่า

หมายเหตุ : หากทาสีผนังเป็นฝ้าเพดาน ให้ใช้สียี่ห้อ Acrylic สำหรับงานฝ้าเพดานโดยเฉพาะ ที่มีผลิตภัณฑ์กันชื้น

- 2.1.4 สีอะคริลิกสำหรับวัสดุไฟเบอร์ซีเมนต์หรือไมเยียม (กรณีเป็นสีทึบ/opaque) (มอก.2321-2549)
 

|                             |     |                             |
|-----------------------------|-----|-----------------------------|
| FiberCement Shield          | ของ | CAPTAIN COATING Ltd.        |
| Jotashield Antifade Colours | ของ | JOTUN THAILAND Ltd.         |
| FiberCement Shield          | ของ | TOA PAINT ( Thailand ) Ltd. |

 หรือเทียบเท่า
- 2.1.5 สีอะคริลิกสำหรับวัสดุไฟเบอร์ซีเมนต์หรือไมเยียม (กรณีเป็นสีโปร่งใส/Transparent). (มอก.1513-2554)
 

|                    |     |                             |
|--------------------|-----|-----------------------------|
| Wood Stain         | ของ | CAPTAIN COATING Ltd.        |
| WoodShield         | ของ | JOTUN THAILAND Ltd.         |
| FiberCement Shield | ของ | TOA PAINT ( Thailand ) Ltd. |

 หรือเทียบเท่า
- 2.2 สีรองพื้นปูนใหม่กับปูนเก่าของผู้ผลิตสีตามข้อ 2.1 โดยต้องเป็นสีรองพื้นตามรูปที่ เป็นไปตามข้อกำหนดของผู้ผลิตสีให้ได้อย่างเคร่งครัด กรณีที่ผิวเป็นแผ่นยิปซัม หรือแผ่นไฟเบอร์ซีเมนต์ ให้ทารองพื้นด้วยน้ำยารองพื้นปูนที่เสีเกาะ (Contact Primer) ก่อนแล้วจึงทาสีทับตามข้อกำหนดข้อ 2.1 ผนังส่วนที่มีการประูเติมการจากบาง(Skim Coat) ให้ฉาบให้พื้นผิวเรียบเนียน และปรับแต่งผิวที่ผิวทุกจุดตามข้อกำหนดข้อ 2.1 ให้เลือกใช้สีรองพื้นเป็นอะคริลิกน้ำจืดรูป อาทิ Captain 102 Skim Quik หรือ Dulux SmoothOver หรือเทียบเท่า กรณีผนังที่มีการจากบาง/ฉาบโป๊ (Skim Coat) ที่มีผิวขรุขระของปูนหรือยิปซัม ให้ทารองพื้นด้วยน้ำยารองพื้นปูนที่เสีเกาะ (Contact Primer) ก่อนแล้วจึงทาสีทับตามข้อกำหนดข้อ 2.1 กรณีผนังปูนใหม่ที่มีผิวขรุขระผิวขรุขระคววมชื้น อยู่เกินเกณฑ์มาตรฐาน(142 หรือปูนใหม่ทั้งใน/นอก 28 วัน) ให้เลือกใช้สีรองพื้นปูนที่มีคุณสมบัติสามารถใช้กับพื้นผิวลักษณะนี้โดยเฉพาะ อาทิ CAPTAIN / Perflex Primer หรือ Dulux / Dulux Weathershield Power Plus Primer หรือเทียบเท่า ผนังภายนอกผิวที่ขีดพื้นผิวสูงต่ำ 1.00 ม.โดยรอบอาคาร ให้ทาสีรองพื้นก่อนทาสี เพื่อป้องกันปัญหาความชื้นจากดินด้วยผลิตภัณฑ์ อาทิ CAPTAIN / Damp Guard หรือเทียบเท่า
- 2.3 สีน้ำมันสำหรับงานไม้และโลหะ หรือส่วนที่จะไปทาสีน้ำมัน ให้ใช้สีน้ำมันชนิด Alkyd Enamel (มอก.327-2553) ดังนี้
 

|                            |     |                             |
|----------------------------|-----|-----------------------------|
| High Gloss Enamel          | ของ | CAPTAIN COATING Ltd.        |
| Gardex Enamel              | ของ | JOTUN THAILAND Ltd.         |
| Glipton Super Gloss Enamel | ของ | TOA PAINT ( Thailand ) Ltd. |


 หรือเทียบเท่า
- 2.4 สีน้ำมันสำหรับงานคอนกรีต-ปูนและโลหะ ที่จะไปใช้สีน้ำมันชนิด Epoxy Enamel (มอก.691-2547) ดังนี้
 

|                 |     |                             |
|-----------------|-----|-----------------------------|
| Exyguard Enamel | ของ | CAPTAIN COATING Ltd.        |
| Penguard        | ของ | JOTUN THAILAND Ltd.         |
| Epoguard        | ของ | TOA PAINT ( Thailand ) Ltd. |

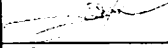
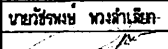
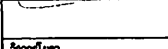
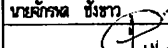
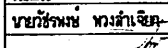
 หรือเทียบเท่า
- 2.5 สีน้ำมันสำหรับงานคอนกรีต-ปูนและโลหะ ที่จะไปใช้สีน้ำมันชนิด Polyurethane Enamel (มอก.2151-2547) ดังนี้
 

|                      |     |                             |
|----------------------|-----|-----------------------------|
| PU Superguard Enamel | ของ | CAPTAIN COATING Ltd.        |
| Hard Top As          | ของ | JOTUN THAILAND Ltd.         |
| Topguard             | ของ | TOA PAINT ( Thailand ) Ltd. |

 หรือเทียบเท่า
- 2.6 สีรองพื้นเหล็ก ให้ใช้ ประู L/M Red Lead หรือ Zinc Chromate ของ หรือ CAPTAIN หรือ TOA หรือเทียบเท่า, กรณีที่เป็นผิวโลหะที่อยู่ใกล้สภาพแวดล้อมรุนแรง ให้เลือกใช้ ประู L/M Epoxy Anti-corrosive Primer เช่น CAPTAIN / Rust Brake หรือ JOTUN / Jotamastic 87 หรือ TOA / Rust Tech หรือเทียบเท่า สีรองพื้นเหล็กชนิดข้อ 2.4 และ 2.5 ให้ใช้ตามข้อกำหนดของผู้ผลิต
- 2.7 สีรองพื้นไม้ สำหรับไม้ที่จะไปทาสีน้ำมัน ให้ใช้สีรองพื้นไม้อลูมิเนียม และสีรองพื้นไม้ทนเชื้อราของ CAPTAIN หรือ JOTUN หรือ TOA หรือเทียบเท่า
- 2.8 สีอะคริลิกน้ำจืดและสีทาฝ้าเพดาน สำหรับงานไม้ที่จะไปทาสีอะคริลิกน้ำจืด เช่น ผนัง, บานประตู, ผนังต่าง, ฝ้าไม้ภายนอก, เจริงชายไม้ เป็นต้น ให้ใช้สีอะคริลิกน้ำจืดและสีทาฝ้าเพดานที่ทนความชื้นสูงหรือความชื้นสูงของผู้ผลิตสีของ CAPTAIN, JOTUN ,TOA หรือเทียบเท่า
- 2.9 น้ำมันเคลือบเงาสีสำหรับงานไม้ภายใน ที่จะไปทาสีน้ำมันเคลือบเงาสีหรือสีน้ำมันให้สุกเงา ให้ใช้น้ำมันเคลือบเงาสีที่ใสไม่มีสีหรือสีเทาของ สีใสของ CAPTAIN หรือ JOTUN หรือ TOA หรือเทียบเท่า



มหาวิทยาลัยเทคโนโลยีราชมงคลศรีวิชัย  
วิทยาเขตนครศรีธรรมราช ทุ่งคิงใหญ่

|   |               |
|---|---------------|
| โครงการ   |               |
| ปรับปรุงอาคารพลาซ่ามอ.สว. 1 งาน   |               |
| พื้นที่ปฏิบัติงาน   | นครศรีธรรมราช |
| หมายเลข   | 2562          |
| จังหวัดนครศรีธรรมราช  |               |
| ผู้รับผิดชอบประจำหน่วยงานหรือโครงการ  |               |
| ผ.จตุร ใยดี   |               |
|    |               |
| สถาปนิก   |               |
| นายวิรัชพงษ์ พงษ์คำเขียน  |               |
|    |               |
| วิศวกรโยธา  |               |
| นายจักรกฤษ ชิงชาว   |               |
|    |               |
| วิศวกรไฟฟ้า   |               |
| นายอรุณพล สุขเจริญ ภา.46093   |               |
|    |               |
| เขียนแบบ  |               |
| นายวิรัชพงษ์ พงษ์คำเขียน  |               |
|  |               |
| ประมาณราคา  |               |
| นายจักรกฤษ ชิงชาว   |               |
| นายจักรกฤษ ชิงชาว   |               |
| แบบร่าง   | ภาคส่วน       |
| รายละเอียดในการก่อสร้าง   | -----         |
| หมายเลขแบบ  | วันที่        |
| A-03  | 04            |
| จำนวน   | 68            |
| Note :  |               |
| เอกสารนี้เป็นเอกสารของบริษัทและทรัพย์สิน ไม่ควรนำหรือเผยแพร่โดยไม่ได้รับอนุญาต        |               |



## รายการซื้อถนนและปรับปรุง

### รายการซื้อถนนและปรับปรุงที่ต่าง

1. ให้อำนาจทำการซื้อถนนและปรับปรุงที่  ทั้งหมด เพื่อติดตั้งเป็นคัน(F/A)ใหม่ทั้งหมด (ชนิดและวัสดุที่ใช้ให้ดูในรายการประกอบแบบ)
2. ให้อำนาจทำการซื้อถนนที่ระบุไว้ในแบบแปลนที่ต่าง ออก หรือปรับปรุงส่วนที่ถนนใหม่ให้เรียบร้อย
3. ให้อำนาจทำการก่อสร้างผนังที่ระบุไว้ในแบบแปลนที่ต่าง (ปรับปรุง) เป็นผนัง  (ชนิดและวัสดุที่ใช้ให้ดูในรายการประกอบแบบ)
4. ให้อำนาจทำการปรับปรุง ทด ผนังใหม่ที่ระบุไว้ในแบบแปลนที่ต่าง (ปรับปรุง) เป็นผนัง  (ชนิดและวัสดุที่ใช้ให้ดูในรายการประกอบแบบ)
5. ให้อำนาจทำการซื้อถนนและปรับปรุงประตูของเดิม ทูบแอร์ออก เพื่อติดตั้งประตู แอร์(A)ใหม่ หรือเพื่อเปิดโถงคานที่ระบุไว้ในแบบปรับปรุงทั้งหมด
6. ให้อำนาจทำการซื้อถนนและปรับปรุงท่อน้ำของเดิม ทูบแอร์ออก เพื่อติดตั้งท่อน้ำแอร์(A)ใหม่ หรือเพื่อเปิดโถงคานที่ระบุไว้ในแบบปรับปรุงทั้งหมด
7. ให้อำนาจทำการซื้ออิฐบล็อก บรี เวลตามาแทนประตูด่านหน้าออกทั้งหมด เพื่อปรับปรุงเป็นพื้นคอนกรีตชนิดบี เรียบ
8. ให้อำนาจทำการซื้ออิฐกระเบื้องเคลือบ ๗ ฟุต เพื่อทำเป็นพื้นคอนกรีตชนิดบี เรียบ
9. ให้อำนาจทำการปรับปรุงพื้นทางเดินคอนกรีตใหม่ เพื่อให้มีขนาดกว้างกว่าเดิม (ดูแบบปรับปรุง)
10. ให้อำนาจทำการปรับปรุงพื้นทางเดินคอนกรีตใหม่ทั้งหมด
11. ให้อำนาจทำการซื้ออิฐกระเบื้องหลังคาสีน้ำตาลปู ออก เพื่อทำการติดตั้งกระเบื้องหลังคาใหม่
12. ให้อำนาจทำการซื้ออิฐ ปรับปรุงฝ้าเพดานหรือท้องฟ้าอาคารของเดิม เพื่อติดตั้งฝ้าเพดาน (A) ใหม่ทั้งหมด
13. ให้อำนาจทำการปรับปรุงบันได ใหม่ทั้งหมด (รายละเอียดในแบบขยายบันได)
14. ให้อำนาจทำการซื้ออิฐระบบไฟฟ้าใหม่ ออก เพื่อทำการติดตั้งระบบไฟฟ้าใหม่ทั้งหมด
15. ให้อำนาจทำการซื้ออิฐระบบระบายน้ำเดิมบางส่วน ออก เพื่อทำการติดตั้งระบบระบายน้ำใหม่
16. ให้อำนาจทำการซื้ออิฐระบบทำความเย็น(แอร์)ใหม่ ออก เพื่อติดตั้งระบบทำความเย็นใหม่
17. ให้อำนาจทำการซื้อหลอดไฟนํ้าขมและผนังภายใน ออก เพื่อทำการทาสีใหม่
18. ให้อำนาจทำการติดตั้งไม้และขี้นกไม้ที่มหาวิทยาลัยศรีนครินทรวิโรฒที่ อยู่ในโครงการออก แต่ต้องอยู่ในขอบเขตของที่ดินขุด
19. ให้อำนาจทำการซื้ออิฐกระเบื้องหลังคาเดิม บรี เวลตามาแทนเดินคอนกรีต ออก เพื่อทำการติดตั้งกระเบื้องหลังคาใหม่
20. ให้อำนาจทำการติดตั้งระแนงบังตาไม้จริง บรี เวลตามาแทนไม้ดี จำนวน 2 ชุด (ดูแบบขยาย)
21. ให้อำนาจทำการซื้อฝ้าเพดาน ๗ ฟุต ใหม่
22. ให้อำนาจทำการปรับปรุงช่องระบายน้ำและทาสี บรี เวลตามาแทนสีใหม่
23. ให้อำนาจทำการปรับปรุงช่องระบายน้ำที่อาคาร ใหม่

### รายการซื้อถนนและปรับปรุงชั้นบน

1. ให้อำนาจทำการซื้อถนนและปรับปรุงที่  ทั้งหมด เพื่อติดตั้งเป็นคัน(F/A)ใหม่ทั้งหมด (ชนิดและวัสดุที่ใช้ให้ดูในรายการประกอบแบบ)
2. ให้อำนาจทำการซื้อถนนที่ระบุไว้ในแบบแปลนที่ชั้นบน ออก หรือปรับปรุงส่วนที่ถนนใหม่ให้เรียบร้อย
3. ให้อำนาจทำการก่อสร้างผนังที่ระบุไว้ในแบบแปลนที่ชั้นบน (ปรับปรุง) เป็นผนัง  (ชนิดและวัสดุที่ใช้ให้ดูในรายการประกอบแบบ)
4. ให้อำนาจทำการปรับปรุง ทด ผนังใหม่ที่ระบุไว้ในแบบแปลนที่ชั้นบน (ปรับปรุง) เป็นผนัง  (ชนิดและวัสดุที่ใช้ให้ดูในรายการประกอบแบบ)
5. ให้อำนาจทำการซื้อถนนและปรับปรุงประตูของเดิม ทูบแอร์ออก เพื่อติดตั้งประตู แอร์(A)ใหม่ หรือเพื่อเปิดโถงคานที่ระบุไว้ในแบบปรับปรุงทั้งหมด
6. ให้อำนาจทำการซื้อถนนและปรับปรุงท่อน้ำของเดิม ทูบแอร์ออก เพื่อติดตั้งท่อน้ำแอร์(A)ใหม่ หรือเพื่อเปิดโถงคานที่ระบุไว้ในแบบปรับปรุงทั้งหมด
7. ให้อำนาจทำการซื้ออิฐ ปรับปรุงฝ้าเพดาน ของเดิม เพื่อติดตั้งฝ้าเพดาน (A) ใหม่ทั้งหมด
8. ให้อำนาจทำการซื้อฝ้าเพดานไม้จริง บรี เวลตามาแทนฝ้าเพดาน ใหม่
9. ให้อำนาจทำการติดตั้งฝ้าเพดานไม้จริง บรี เวลตามาแทนฝ้าเพดาน ใหม่
10. ให้อำนาจทำการซื้ออิฐกระเบื้องหลังคาสีน้ำตาลปู ออก เพื่อติดตั้งกระเบื้องหลังคาใหม่ทั้งหมด
11. ให้อำนาจทำการปรับปรุงโครงสร้างหลังคาด้วยที่ขาคู ทั้งหมด
12. ให้อำนาจทำการซื้ออิฐผนังเชิงชายหลังคาเดิมออกทั้งหมด เพื่อติดตั้งผนังเชิงชายหลังคาใหม่
13. ให้อำนาจทำการซื้ออิฐระบบไฟฟ้าใหม่ ออก เพื่อทำการติดตั้งระบบไฟฟ้าใหม่ทั้งหมด
14. ให้อำนาจทำการซื้ออิฐระบบระบายน้ำเดิมบางส่วน ออก เพื่อทำการติดตั้งระบบระบายน้ำใหม่
15. ให้อำนาจทำการซื้ออิฐระบบทำความเย็น(แอร์)ใหม่ ออก เพื่อติดตั้งระบบทำความเย็นใหม่
16. ให้อำนาจทำการซื้อหลอดไฟนํ้าขมและผนังภายใน ออก เพื่อทำการทาสีใหม่
17. ให้อำนาจทำการซื้ออิฐของชั้นบนออก เพื่อทำเป็นช่องลมคาน ใหม่ (ดูแบบขยาย)
18. ให้อำนาจทำการปรับปรุงช่องระบายน้ำบริเวณคานกระเบื้องชั้นบน ซูดอวลีเดิมทาสี ใหม่
19. ให้อำนาจทำการปรับปรุงช่องระบายน้ำบริเวณคานกระเบื้องชั้นบน ซูดอวลีเดิมทาสี ใหม่
20. ให้อำนาจทำการปรับปรุงช่องระบายน้ำบริเวณคานกระเบื้องชั้นบน ซูดอวลีเดิมทาสี ใหม่



มหาวิทยาลัยเทคโนโลยีราชมงคลศรีวิชัย  
วิทยาเขตนครศรีธรรมราช ถนนที่ ๕ ใหม่

โครงการ  
ปรับปรุงอาคารภาคเหนือใหม่ | งาน

ส่วนช่าง ส่วนช่าง จัดซื้อจัดจ้าง

นาย นาย 2562

ดร. ศรีวิชัย

จังหวัดนครศรีธรรมราช

ผู้ช่วยอธิการบดีประจำวิทยาเขตนครศรีธรรมราช

ดร. จริญญา ไชยศรี

*(Signature)*

อภินันท์

นายวิชัยพงษ์ พงษ์คำเอี่ยม

*(Signature)*

ไพฑูริย์

นายสิริภค ชิงชาว

*(Signature)*

ไพฑูริย์

นายอรุณทศ ชูเงิน ๗๖.46093

*(Signature)*

เขียน

นายวิชัยพงษ์ พงษ์คำเอี่ยม

*(Signature)*

ประจักษ์

นายสิริภค ชิงชาว *(Signature)*

นายสิริภค ชิงชาว *(Signature)*

นายสิริภค ชิงชาว *(Signature)*

นายสิริภค ชิงชาว *(Signature)*

นายสิริภค ชิงชาว *(Signature)*

นายสิริภค ชิงชาว *(Signature)*

นายสิริภค ชิงชาว *(Signature)*

นายสิริภค ชิงชาว *(Signature)*

นายสิริภค ชิงชาว *(Signature)*

นายสิริภค ชิงชาว *(Signature)*

นายสิริภค ชิงชาว *(Signature)*

นายสิริภค ชิงชาว *(Signature)*



มหาวิทยาลัยเทคโนโลยีราชมงคลศรีวิชัย  
วิทยาเขตนครศรีธรรมราช ชั้นที่ 5 ใหม่

โครงการ  
ปรับปรุงอาคารพณิชยการ 1 งาน  
สำนักวิชา สำนักช่าง วิศวกรรม  
นครปฐม  
ภาค ศรีวิชัย 2562  
จังหวัดนครศรีธรรมราช

ผู้รับผิดชอบโครงการ  
ศ.จ. ژیชัย ไชยศรี

สถาปนิก  
นายธีรพงษ์ พวงคำเจียม

วิศวกร  
นายศักดิ์ พิงชา

ช่างเทคนิค  
นายศักดิ์ พิงชา

ช่างเทคนิค  
นายศักดิ์ พิงชา

ช่างเทคนิค  
นายศักดิ์ พิงชา

ช่างเทคนิค  
นายศักดิ์ พิงชา

ช่างเทคนิค  
นายศักดิ์ พิงชา

ช่างเทคนิค  
นายศักดิ์ พิงชา

ช่างเทคนิค  
นายศักดิ์ พิงชา

ช่างเทคนิค  
นายศักดิ์ พิงชา

ช่างเทคนิค  
นายศักดิ์ พิงชา

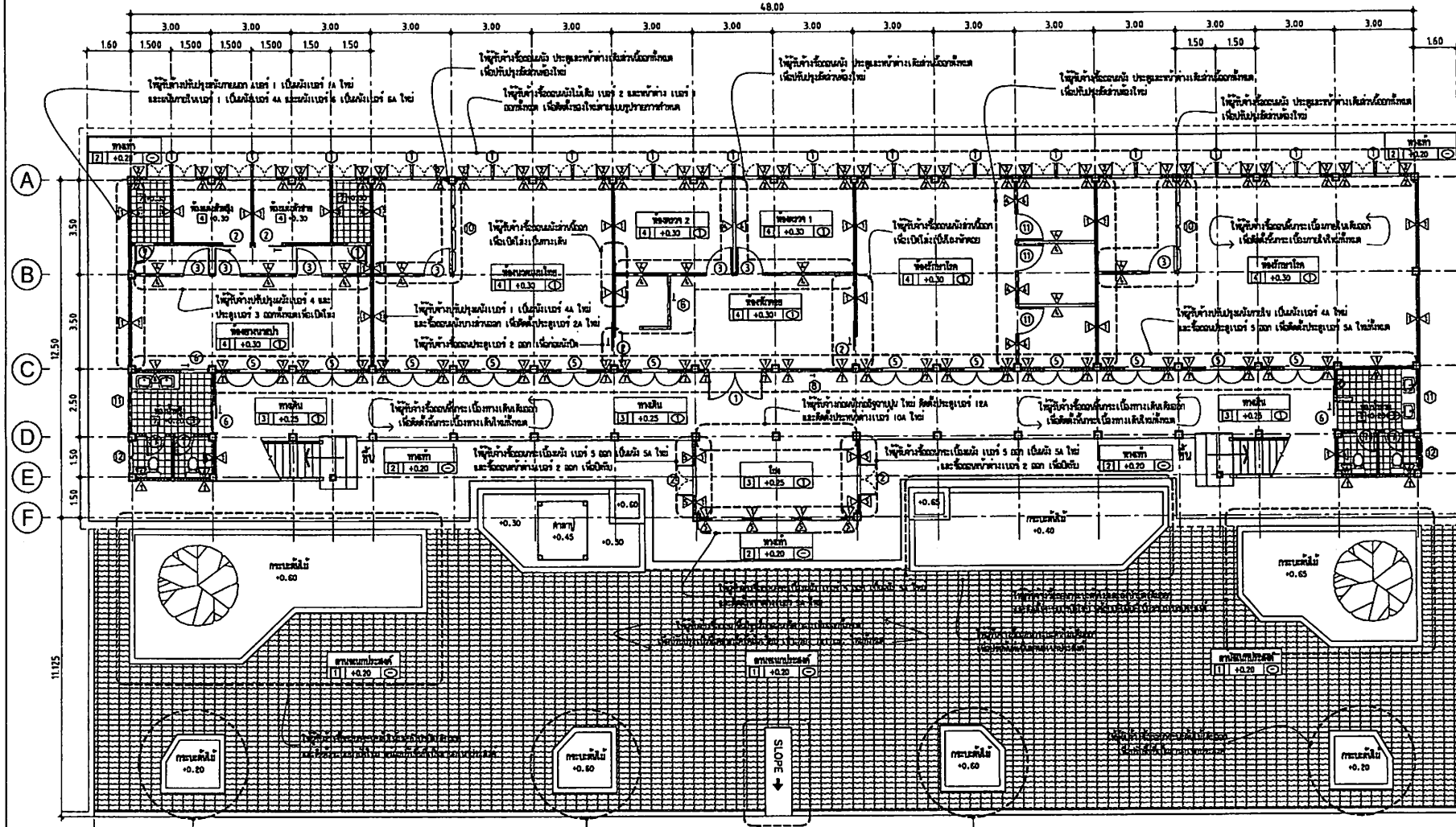
ช่างเทคนิค  
นายศักดิ์ พิงชา

ช่างเทคนิค  
นายศักดิ์ พิงชา

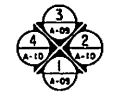
ช่างเทคนิค  
นายศักดิ์ พิงชา

ช่างเทคนิค  
นายศักดิ์ พิงชา

1 2 3 3' 4 5 6 7 8 9 10 11 12 13 14 14' 15 16 17



แปลนผังชั้นล่าง (เดิม)  
มาตราส่วน 1:150



ขนาดหน้ากระดาษ 48.00 ม.

มาตรฐาน 48.00 ม.

มาตราส่วน 1:150

Note :  
แปลนผังชั้นล่างอาคารพณิชยการ 1 งาน  
โครงการปรับปรุงอาคารพณิชยการ 1 งาน  
สำนักวิชา วิศวกรรม นครปฐม  
ภาค ศรีวิชัย 2562  
จังหวัดนครศรีธรรมราช



มหาวิทยาลัยเทคโนโลยีราชมงคลศรีวิชัย  
วิทยาเขตนครศรีธรรมราช พังงาใหญ่

โครงการ  
ปรับปรุงอาคารพณิชยการ 1 ฐาน

คำขออนุญาตปรับปรุง จ.นครศรีธรรมราช  
หน่วยงาน กรมโยธา

มร.ศรีวิชัย 2562

จังหวัดนครศรีธรรมราช

ผู้ยื่นคำขออนุญาตปรับปรุงอาคารพณิชยการ  
ผ.จรัญ โสภณ

สถาปนิก  
นายวิชาญ พงษ์จำเริญ

วิศวกร  
นายวิชาญ พงษ์จำเริญ

วิศวกร  
นายวิชาญ พงษ์จำเริญ

วิศวกร  
นายวิชาญ พงษ์จำเริญ

วิศวกร  
นายวิชาญ พงษ์จำเริญ

วิศวกร  
นายวิชาญ พงษ์จำเริญ

วิศวกร  
นายวิชาญ พงษ์จำเริญ

วิศวกร  
นายวิชาญ พงษ์จำเริญ

วิศวกร  
นายวิชาญ พงษ์จำเริญ

วิศวกร  
นายวิชาญ พงษ์จำเริญ

วิศวกร  
นายวิชาญ พงษ์จำเริญ

วิศวกร  
นายวิชาญ พงษ์จำเริญ

วิศวกร  
นายวิชาญ พงษ์จำเริญ

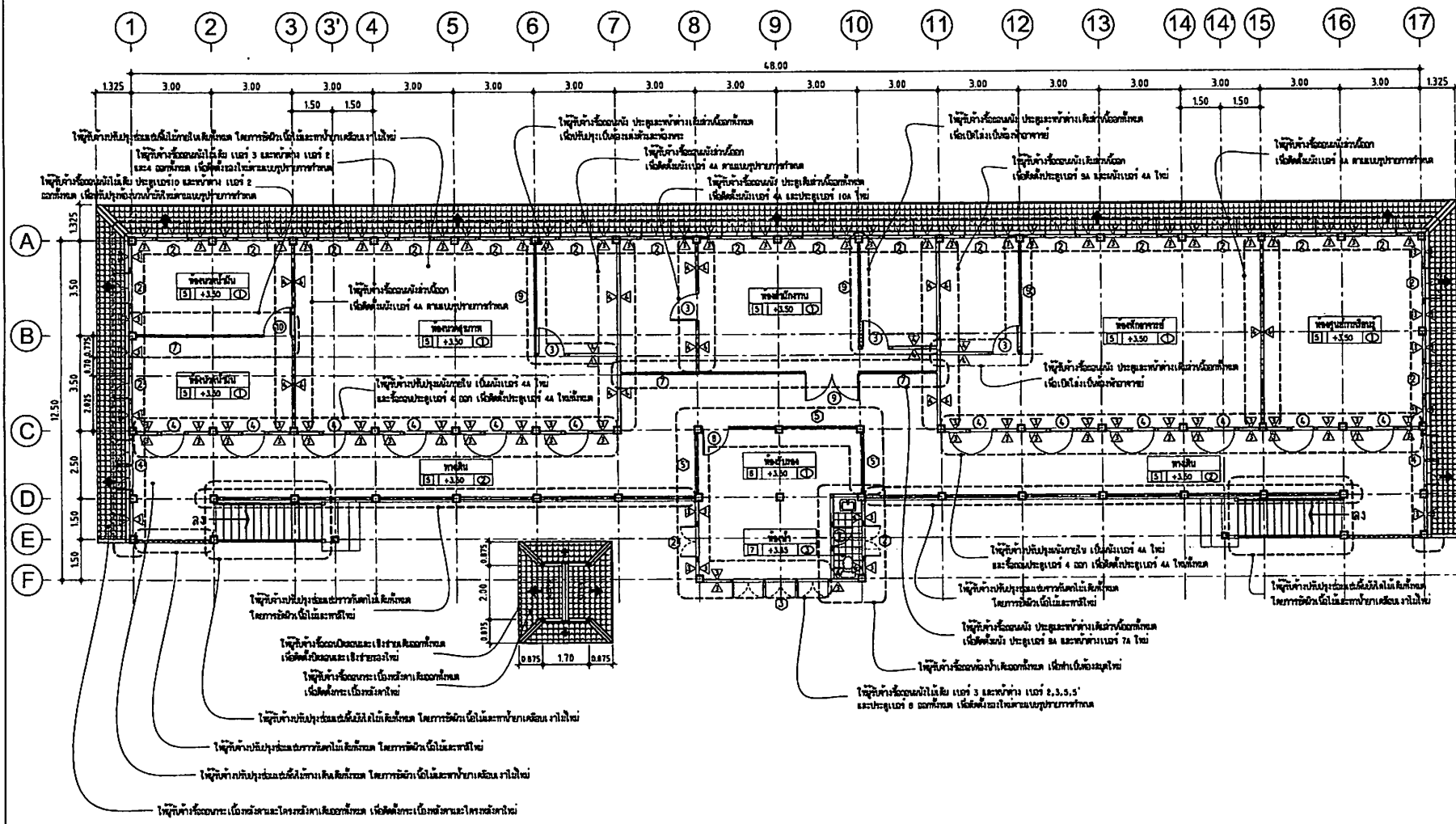
วิศวกร  
นายวิชาญ พงษ์จำเริญ

วิศวกร  
นายวิชาญ พงษ์จำเริญ

วิศวกร  
นายวิชาญ พงษ์จำเริญ

วิศวกร  
นายวิชาญ พงษ์จำเริญ

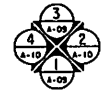
วิศวกร  
นายวิชาญ พงษ์จำเริญ



# แปลนพื้นชั้นบน (เดิม)

มาตราส่วน

1:150



ขนาดหน้า  
แปลนพื้นชั้นบน (เดิม) 1:150

หน้าชั้นบน

หน้าชั้นล่าง

Note :  
แปลนและหน้าชั้นบนของอาคารพณิชยการ  
ในจุดนี้ใช้ปูนดำชั้นบน ใช้สีดำเป็นสีพื้น





มหาวิทยาลัยเทคโนโลยีราชมงคลศรีวิชัย  
วิทยาเขตนครศรีธรรมราช พื้นที่ใหญ่

โครงการ

ปรับปรุงอาคารพณิชยการ 1 งาน

ส่วนที่ 1 ส่วนเลขที่ 1 วิทยาลัยพณิชยการ

พณิชยการ นมรพ

มทร.ศรีวิชัย 2562

จังหวัดนครศรีธรรมราช

ผู้ดำเนินการเป็นเจ้าพนักงานเทคนิค  
ศ. จริญญา ไชยศรี

สถาปนิก  
นายวิชาญ พวงคำเงิน

วิศวกร  
นายจักรกล ชิงชา

สถาปนิก  
นายจักรกล ชิงชา

วิศวกร  
นายจักรกล ชิงชา

สถาปนิก  
นายจักรกล ชิงชา

วิศวกร  
นายจักรกล ชิงชา

สถาปนิก  
นายจักรกล ชิงชา

วิศวกร  
นายจักรกล ชิงชา

สถาปนิก  
นายจักรกล ชิงชา

วิศวกร  
นายจักรกล ชิงชา

สถาปนิก  
นายจักรกล ชิงชา

วิศวกร  
นายจักรกล ชิงชา

สถาปนิก  
นายจักรกล ชิงชา

วิศวกร  
นายจักรกล ชิงชา

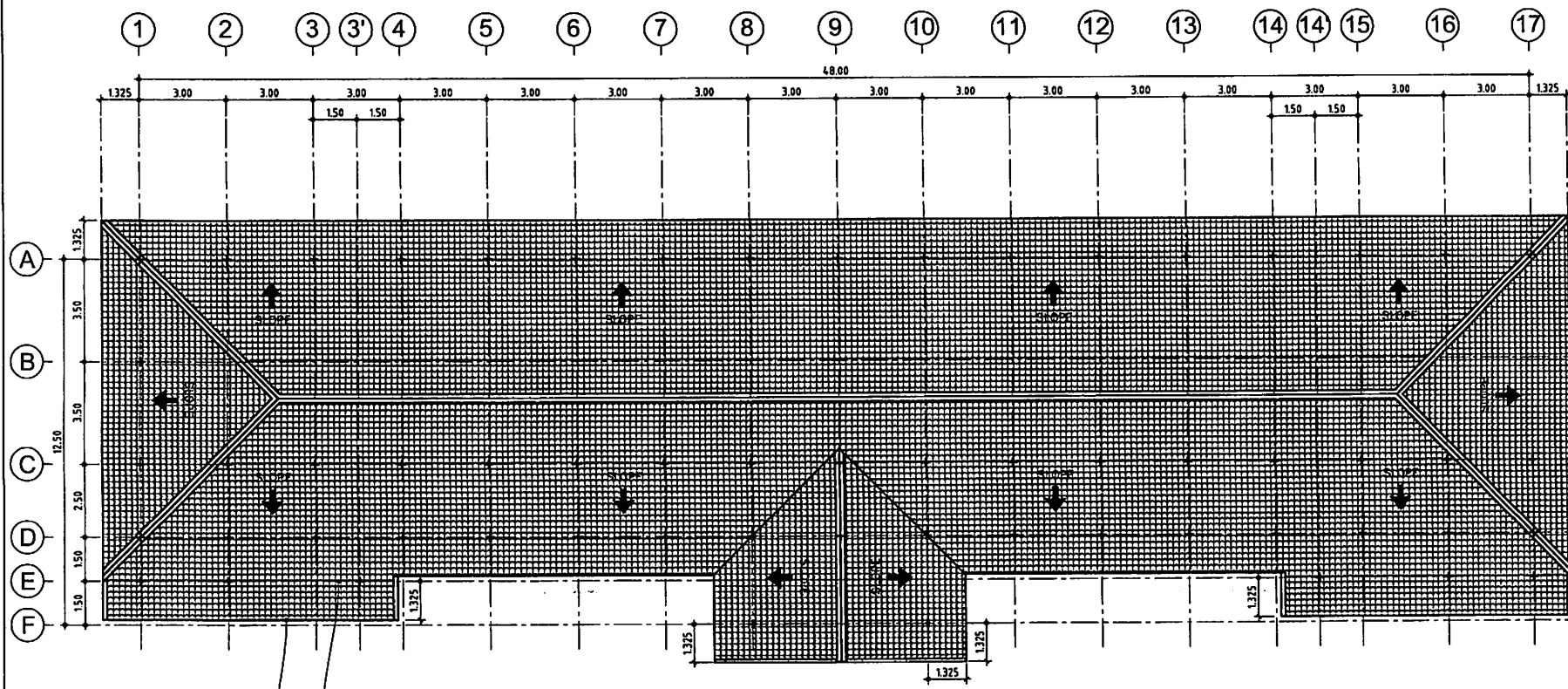
สถาปนิก  
นายจักรกล ชิงชา

วิศวกร  
นายจักรกล ชิงชา

สถาปนิก  
นายจักรกล ชิงชา

วิศวกร  
นายจักรกล ชิงชา

สถาปนิก  
นายจักรกล ชิงชา



1. ผู้เขียนเขียนและแก้ไขแบบสถาปัตย์ทั้งหมด เสร็จสิ้นโดย (นายวิชาญ)  
2. ผู้เขียนเขียนและแก้ไขแบบวิศวกรรม เสร็จสิ้นโดย (นายจักรกล)

แปลนหลังคา (เดิม)  
มาตราส่วน 1:150



|                   |           |       |
|-------------------|-----------|-------|
| ชั้น              | มาตราส่วน |       |
| แปลนหลังคา (เดิม) | 1:150     |       |
| หมายเลขแบบ        | วันที่    | จำนวน |
| A-08              | 09        | 68    |

Note :

เนื่องจากแบบนี้เป็นแบบสถาปัตย์และวิศวกรรมแบบเดิม  
ไม่ผ่านการตรวจสอบและแก้ไขจากผู้เกี่ยวข้องแล้ว



มหาวิทยาลัยเทคโนโลยีราชมงคลศรีวิชัย  
วิทยาเขตนครศรีธรรมราช จังหวัดสิงห์บุรี

โครงการ

ปรับปรุงอาคารพณิชยการ 1 งาน

คำขวัญ สำนักช่าง วิศวกรรม งามตา

พจนานุกรม

มทร. ศรีวิชัย 2562

จังหวัดนครศรีธรรมราช

ผู้ขอศึกษาคณะช่างโยธา นครศรีธรรมราช

ศ. ๑๖๖ ไซค์นคร

สถาปนิก

นายวิวัฒน์ พงษ์คำเจียม

วิศวกรโยธา

นายวิวัฒน์ พงษ์คำเจียม

วิศวกรโยธา

นายวิวัฒน์ พงษ์คำเจียม

วิศวกรโยธา

นายวิวัฒน์ พงษ์คำเจียม

วิศวกรโยธา

นายวิวัฒน์ พงษ์คำเจียม

วิศวกรโยธา

นายวิวัฒน์ พงษ์คำเจียม

วิศวกรโยธา

นายวิวัฒน์ พงษ์คำเจียม

วิศวกรโยธา

นายวิวัฒน์ พงษ์คำเจียม

วิศวกรโยธา

นายวิวัฒน์ พงษ์คำเจียม

วิศวกรโยธา

นายวิวัฒน์ พงษ์คำเจียม

วิศวกรโยธา

นายวิวัฒน์ พงษ์คำเจียม

วิศวกรโยธา

นายวิวัฒน์ พงษ์คำเจียม

วิศวกรโยธา

นายวิวัฒน์ พงษ์คำเจียม

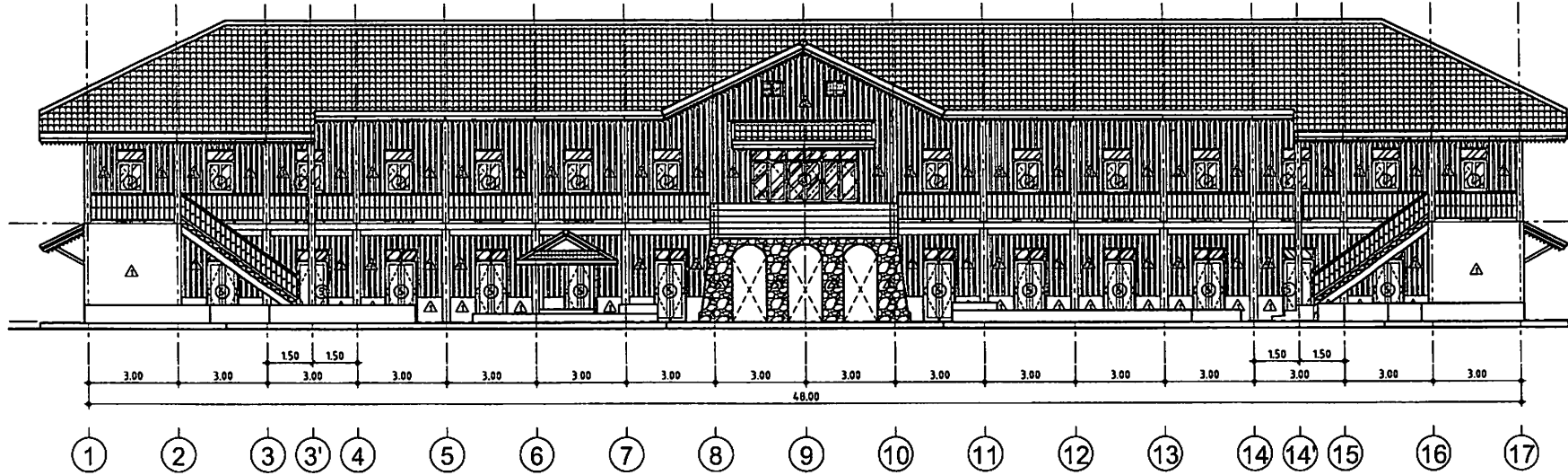
วิศวกรโยธา

นายวิวัฒน์ พงษ์คำเจียม

วิศวกรโยธา

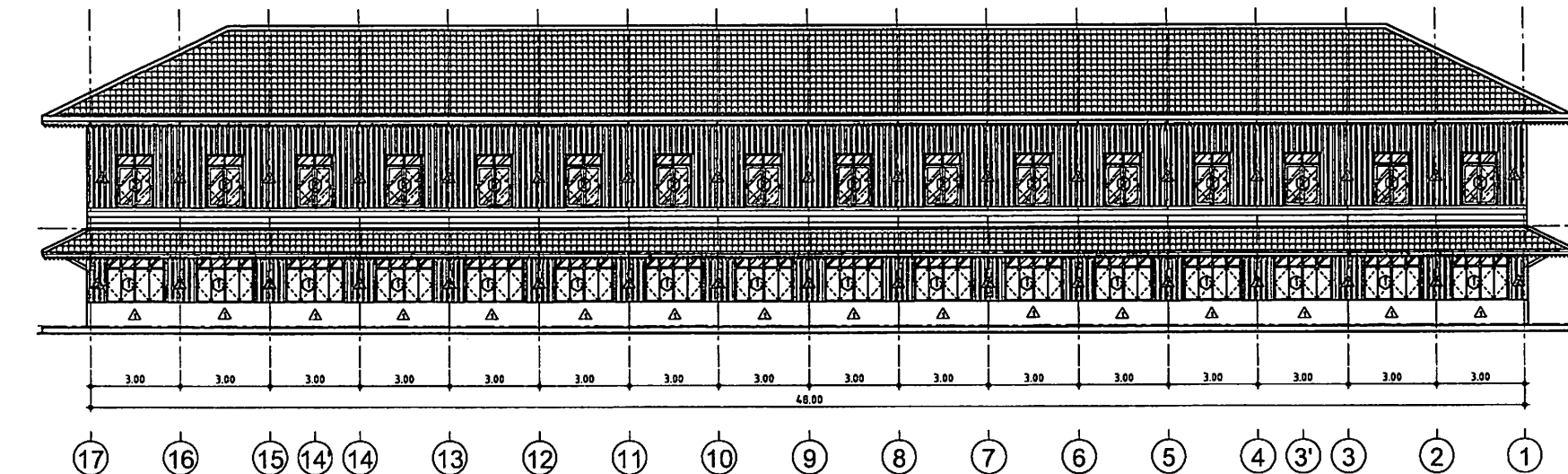
นายวิวัฒน์ พงษ์คำเจียม

วิศวกรโยธา



รูปด้าน 1 (เดิม)

มาตราส่วน 1:150



รูปด้าน 3 (เดิม)

มาตราส่วน 1:150



| แบบร่าง          | ขนาดหน้า      |
|------------------|---------------|
| รูปด้าน 1 (เดิม) | 1:150         |
| รูปด้าน 3 (เดิม) |               |
| พจนานุกรม        | แผ่นที่ จำนวน |
| A-09             | 10 68         |

Note :  
เนื่องจากการปรับปรุงอาคารพณิชยการ 1 งาน  
โดยผู้เขียนและวิศวกรโยธาผู้เขียน



มหาวิทยาลัยเทคโนโลยีราชมงคลศรีวิชัย  
วิทยาเขตนครศรีธรรมราช ห้วยเก็งใหญ่

โครงการ

บัณฑิตศึกษาด้านสถาปัตยกรรมศาสตร์ | งาม

สำนักวิชาสถาปัตยกรรมศาสตร์  
คณะสถาปัตยกรรมศาสตร์

มทร.ศรีวิชัย 2562

จังหวัดนครศรีธรรมราช

ผู้สอน/กำกับและกำกับงานเขตนครศรีธรรมราช

ศ. จริญญา ไชยศิริ

*(Signature)*

สถาปนิก

นายวิชัยพงษ์ พวงคำเจียม

*(Signature)*

วิศวกรโยธา

นายฉัตรกร ชิงชา

*(Signature)*

วิศวกรโยธา

นายอรุณกร ชุนจัญญ์ ภา.ศ. 46093

*(Signature)*

เขียนแบบ

นายวิชัยพงษ์ พวงคำเจียม

*(Signature)*

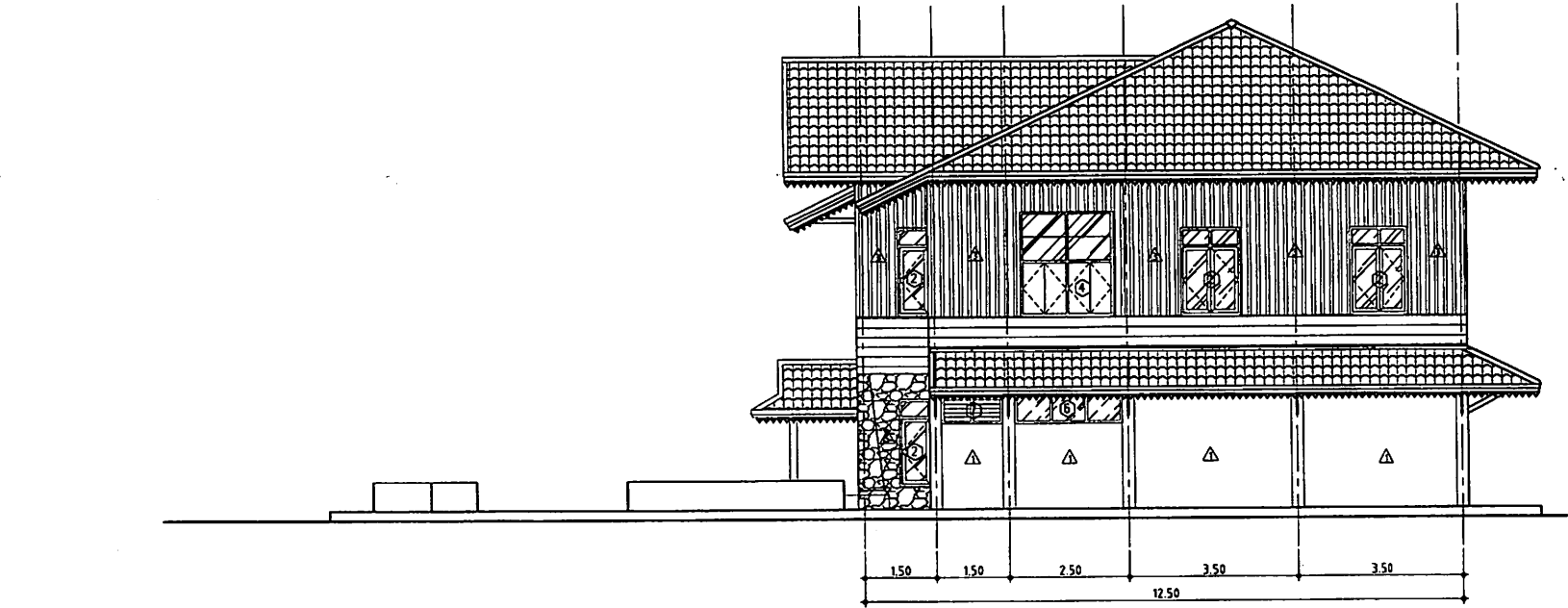
ประมาณราคา

นายฉัตรกร ชิงชา

นายฉัตรกร ชิงชา

หมายเหตุ :

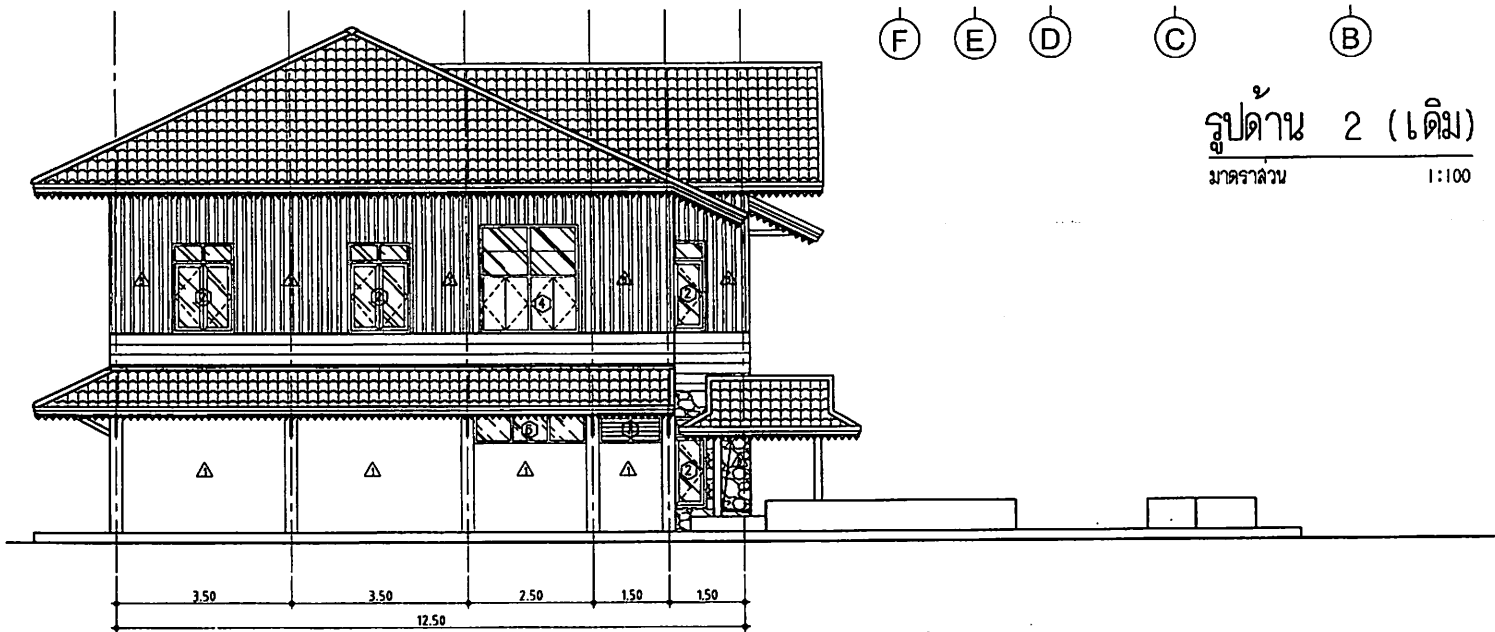
เมื่อการก่อสร้างเป็นไปตามแบบและรายการที่กำหนด  
ไม่ผูกพันผู้จัดทำแบบให้ใช้หรือแก้ไขแบบโดยผู้จัดทำ



F E D C B A

รูปด้าน 2 (เดิม)

มาตราส่วน 1:100



A B C D E F

รูปด้าน 4 (เดิม)

มาตราส่วน 1:100





มหาวิทยาลัยเทคโนโลยีราชมงคลศรีวิชัย  
วิทยาเขตนครศรีธรรมราช พัทลุงใหญ่

โครงการ  
ปรับปรุงอาคารกายภาพภายใน | งาน

ส่วนที่ ๑ ส่วนกลุ่ม จัดตั้งหอประชุม

หน่วยงาน วิทยาลัย

ภท. ศรีวิชัย 2562

จังหวัดนครศรีธรรมราช

ผู้รับผิดชอบประจำงานเขตนครศรีธรรมราช

ผศ. จัญญ์ ไชยสาร

สถาปนิก

นายวิชาพงษ์ พงศ์คำเขียน

วิศวกรโยธา

นายจักรกฤษ ชิงขาว

วิศวกรโยธา

นายจักรกฤษ ชิงขาว

วิศวกรโยธา

วิศวกรโยธา

นายจักรกฤษ ชิงขาว

วิศวกรโยธา

วิศวกรโยธา

วิศวกรโยธา

วิศวกรโยธา

วิศวกรโยธา

วิศวกรโยธา

วิศวกรโยธา

วิศวกรโยธา

วิศวกรโยธา

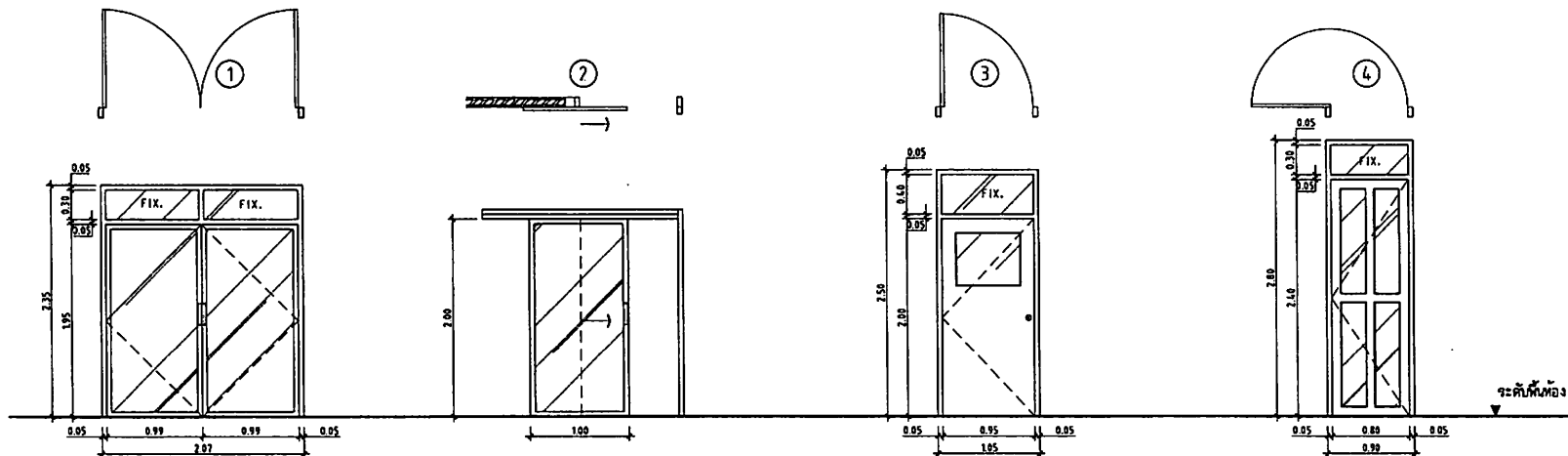
วิศวกรโยธา

วิศวกรโยธา

วิศวกรโยธา

วิศวกรโยธา

วิศวกรโยธา

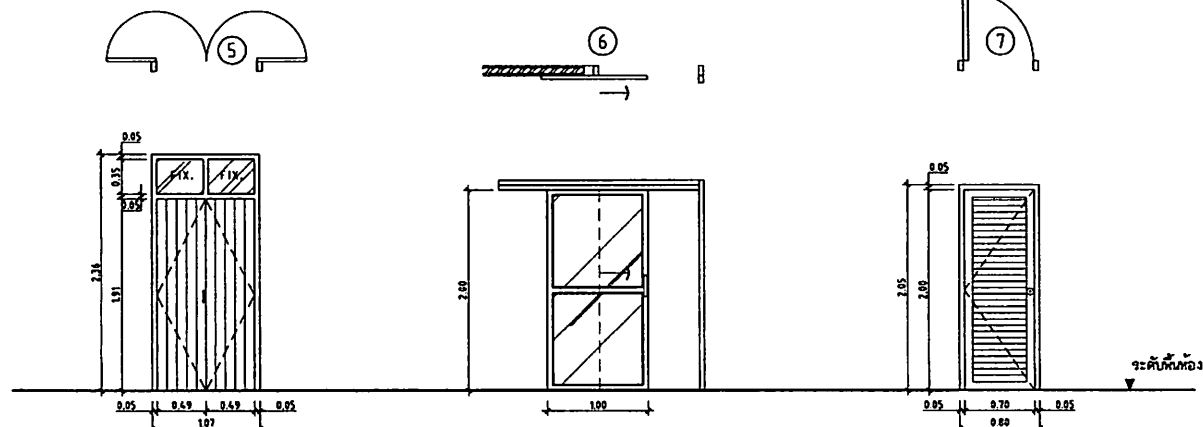


|         |                                  |
|---------|----------------------------------|
| ชนิด    | ประตูบานเลื่อนคู่พร้อมกระจกใสตาย |
| วงกบ    | อลูมิเนียม สีดำ 1.6"x4"          |
| กรอบบาน | อลูมิเนียม สีดำ                  |
| ลูกบิด  | กระຈາກไฉ หนา 6 มม.               |
| อุปกรณ์ | มือจับอลูมิเนียม หรืออุปกรณ์ล็อก |

|         |                                     |
|---------|-------------------------------------|
| ชนิด    | ประตูบานเลื่อนเดี่ยวพร้อมกระจกใสตาย |
| วงกบ    | อลูมิเนียม สีดำ 1.6"x4"             |
| กรอบบาน | อลูมิเนียม สีดำ                     |
| ลูกบิด  | กระຈາກไฉ หนา 6 มม.                  |
| อุปกรณ์ | มือจับอลูมิเนียม หรืออุปกรณ์ล็อก    |

|         |                                   |
|---------|-----------------------------------|
| ชนิด    | ประตูบานเปิดเดี่ยวพร้อมกระจกใสตาย |
| วงกบ    | ไม้เนื้อแข็ง ขนาด 2"x4" ทาสี      |
| กรอบบาน | ไม้เนื้อแข็ง ขนาด 1 1/4"x4" ทาสี  |
| ลูกบิด  | กระຈາກไฉ หนา 6 มม.                |
| อุปกรณ์ | มือจับอลูมิเนียม หรืออุปกรณ์ล็อก  |

|         |                                   |
|---------|-----------------------------------|
| ชนิด    | ประตูบานเปิดเดี่ยวพร้อมกระจกใสตาย |
| วงกบ    | ไม้เนื้อแข็ง ขนาด 2"x4" ทาสี      |
| กรอบบาน | ไม้เนื้อแข็ง ขนาด 1 1/4"x4" ทาสี  |
| ลูกบิด  | กระຈາກไฉ หนา 6 มม. ตามแบบ         |
| อุปกรณ์ | มือจับอลูมิเนียม หรืออุปกรณ์ล็อก  |



|         |  |
|---------|--|
| ชนิด    | ประตูบานเปิดคู่พร้อมกระจกใสตาย             |
| วงกบ    | ไม้เนื้อแข็ง ขนาด 2"x4" ทาสี               |
| กรอบบาน | ไม้เนื้อแข็ง ขนาด 1 1/4"x4" เช้าระยอง ทาสี |
| ลูกบิด  | -  |
| อุปกรณ์ | มือจับอลูมิเนียม หรืออุปกรณ์ล็อก           |

|         |                                     |
|---------|-------------------------------------|
| ชนิด    | ประตูบานเลื่อนเดี่ยวพร้อมกระจกใสตาย |
| วงกบ    | อลูมิเนียม สีดำ 1.6"x4"             |
| กรอบบาน | อลูมิเนียม สีดำ                     |
| ลูกบิด  | กระຈາກไฉ หนา 6 มม. ตามแบบ           |
| อุปกรณ์ | มือจับอลูมิเนียม หรืออุปกรณ์ล็อก    |

|         |                                  |
|---------|----------------------------------|
| ชนิด    | ประตูบานเปิดเดี่ยว               |
| วงกบ    | ไม้เนื้อแข็ง ขนาด 2"x4" ทาสี     |
| กรอบบาน | ไม้เนื้อแข็ง ขนาด 1 1/4"x4" ทาสี |
| ลูกบิด  | บานเกล็ดระบายอากาศไม้เนื้อแข็ง   |
| อุปกรณ์ | มือจับอลูมิเนียม หรืออุปกรณ์ล็อก |

หมายเหตุ : ประตูของเดิมให้ผู้รับจ้างดัดกันตามทิวทัศน์ทั้งหมด หรือ  
นำไปปรับปรุงใช้กับโครงการ ให้ทันสมัยในดุลยพินิจของผู้ควบคุมงาน

แบบขยายประตู (6 ตีม)

มาตราส่วน 1:50

|                      |          |       |
|----------------------|----------|-------|
| ขนาด                 | ขนาดชั้น |       |
| แบบขยายประตู (6 ตีม) | 1:50     |       |
| หมายเลขแบบ           | ชนิด     | จำนวน |
| A-11                 | 12       | 68    |

Note :  
ในการที่จะรับใช้แบบขยายประตู (6 ตีม) นี้ จะต้องใช้แบบขยายประตู (6 ตีม) นี้



มหาวิทยาลัยเทคโนโลยีราชมงคลศรีวิชัย  
วิทยาเขตนครศรีธรรมราช ใต้ถุนใหญ่

โครงการ

ปรับปรุงอาคารทางเดินภายใน งาน

ศูนย์ใหญ่ ส่วนสูง ชั้นเรียนศรีธรรมราช

พิกัดงาน

มทร.ศรีวิชัย 2562

จังหวัดนครศรีธรรมราช

ผู้รับผิดชอบประจำวิทยาเขตนครศรีธรรมราช

ผศ. จงษ์ โย่คง

สถาปนิก

นายวิฑูรย์ พวงลำเจียก

วิศวกรโยธา

นายจักรกฤษ ชัยชา

วิศวกรโยธา

นายจักรกฤษ ชัยชา

วิศวกรโยธา

นายจักรกฤษ ชัยชา

วิศวกรโยธา

นายจักรกฤษ ชัยชา

วิศวกรโยธา

นายจักรกฤษ ชัยชา

วิศวกรโยธา

นายจักรกฤษ ชัยชา

วิศวกรโยธา

นายจักรกฤษ ชัยชา

วิศวกรโยธา

นายจักรกฤษ ชัยชา

วิศวกรโยธา

นายจักรกฤษ ชัยชา

วิศวกรโยธา

นายจักรกฤษ ชัยชา

วิศวกรโยธา

นายจักรกฤษ ชัยชา

วิศวกรโยธา

นายจักรกฤษ ชัยชา

วิศวกรโยธา

นายจักรกฤษ ชัยชา

วิศวกรโยธา

นายจักรกฤษ ชัยชา

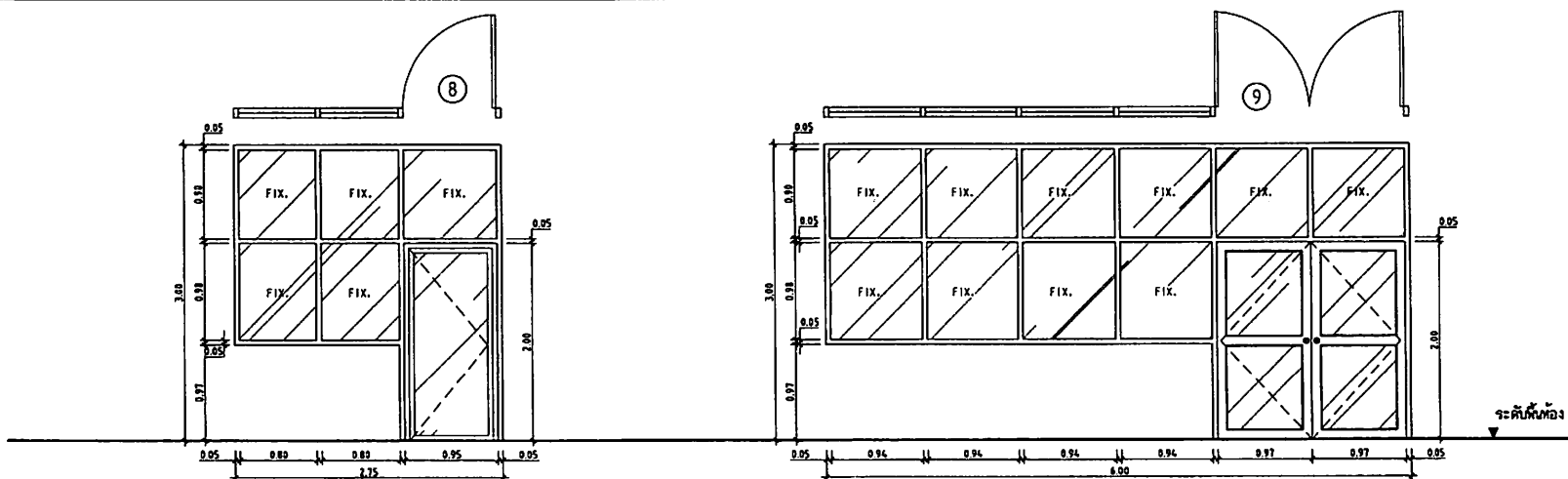
วิศวกรโยธา

นายจักรกฤษ ชัยชา

วิศวกรโยธา

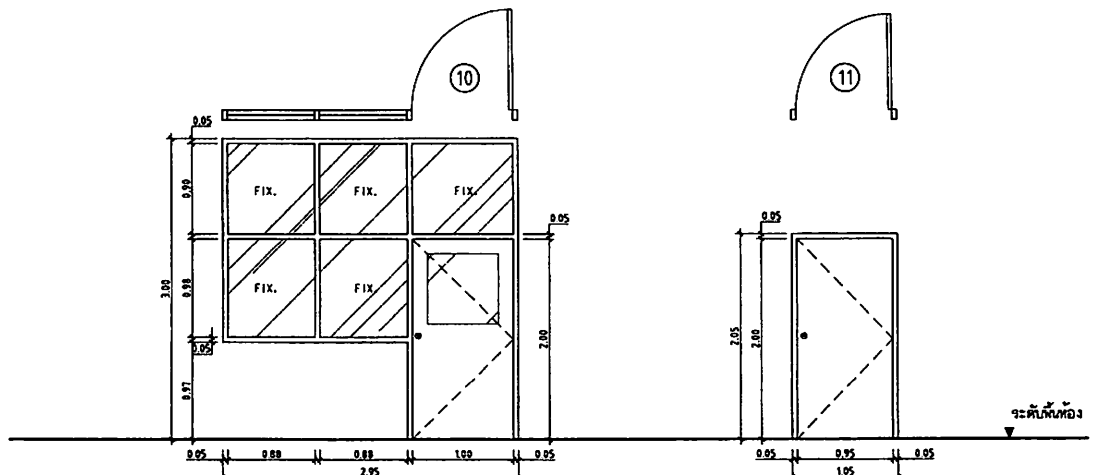
นายจักรกฤษ ชัยชา

วิศวกรโยธา



| ชนิด    | ประตูบานเปิด/บานเลื่อน       | ช่องแสงกระจกติดตาย           |
|---------|------------------------------|------------------------------|
| วงกบ    | อลูมิเนียม สีฟ้า 1.6"x4"     | ไม้เนื้อแข็ง ขนาด 2"x4" ทาสี |
| กรอบบาน | อลูมิเนียม สีฟ้า             | -                            |
| ลูกบิด  | กระดาดโลหะ ขนาด 6 มม.        | กระดาดโลหะ ขนาด 6 มม.        |
| ลูกบิด  | มีทั้งแบบเหล็ก และแบบพลาสติก | -                            |

| ชนิด    | ประตูบานเปิด                     | ช่องแสงกระจกติดตาย           |
|---------|----------------------------------|------------------------------|
| วงกบ    | ไม้เนื้อแข็ง ขนาด 2"x4" ทาสี     | ไม้เนื้อแข็ง ขนาด 2"x4" ทาสี |
| กรอบบาน | ไม้เนื้อแข็ง ขนาด 1 1/4"x4" ทาสี | -                            |
| ลูกบิด  | กระดาดโลหะ ขนาด 6 มม.            | กระดาดโลหะ ขนาด 6 มม.        |
| ลูกบิด  | มีทั้งแบบเหล็ก และแบบพลาสติก     | -                            |



| ชนิด    | ประตูบานเปิด/บานเลื่อน           | ช่องแสงกระจกติดตาย           |
|---------|----------------------------------|------------------------------|
| วงกบ    | ไม้เนื้อแข็ง ขนาด 2"x4" ทาสี     | ไม้เนื้อแข็ง ขนาด 2"x4" ทาสี |
| กรอบบาน | ไม้เนื้อแข็ง ขนาด 1 1/4"x4" ทาสี | -                            |
| ลูกบิด  | กระดาดโลหะ ขนาด 6 มม.            | กระดาดโลหะ ขนาด 6 มม.        |
| ลูกบิด  | มีทั้งแบบเหล็ก และแบบพลาสติก     | -                            |

| ชนิด    | ประตูบานเปิด/บานเลื่อนพร้อมกระจกติดตาย | ช่องแสงกระจกติดตาย           |
|---------|--|------------------------------|
| วงกบ    | ไม้เนื้อแข็ง ขนาด 2"x4" ทาสี           | ไม้เนื้อแข็ง ขนาด 2"x4" ทาสี |
| กรอบบาน | ไม้เนื้อแข็ง ขนาด 1 1/4"x4" ทาสี       | -                            |
| ลูกบิด  | -                                      | -                            |
| ลูกบิด  | มีทั้งแบบเหล็ก และแบบพลาสติก           | -                            |

หมายเหตุ : ประตูของเดิมใช้วัสดุทำจากไม้ทาสีสีน้ำตาลเข้ม หรือ  
ทำเป็นประตูไม้ใช้กับโครงการ ให้ตั้งอยู่ในคู่มือของวิศวกรควบคุมงาน

แบบขยายประตู (เดิม)

มาตราส่วน 1:50

Note :  
ในการแก้ไขแบบสถาปัตย์หรือแบบวิศวกรรม  
โดยผู้แก้ไขต้องทำไว้ด้วยสีน้ำเงิน



มหาวิทยาลัยเทคโนโลยีราชมงคลศรีวิชัย  
วิทยาเขตนครศรีธรรมราช ต.ปรางค์กู่ อ.เมือง จ.นครศรีธรรมราช

โครงการ  
ปรับปรุงอาคารเรียนหมายเลข 1 งาน  
คาน้ำดื่ม ส่วนเติม จ.นครศรีธรรมราช  
พจนานาม ร.ณัฐ  
ภคร. ศรีวิชัย 2562  
จังหวัดนครศรีธรรมราช

ผู้อำนวยการประจำวิทยาเขตนครศรีธรรมราช  
ศ. จงรัฐ ไชยศิริ

สถาปนิก  
นายวิจิตรพงษ์ พวงคำเส็ก

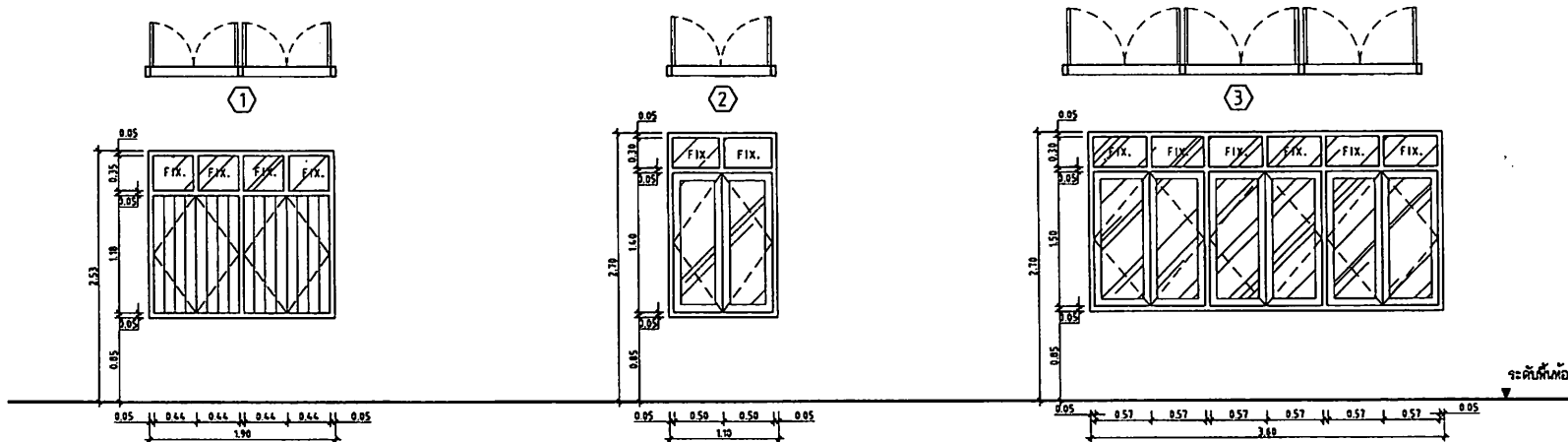
วิศวกร  
นายศักดิ์ ชัยชา

วิศวกร  
นายอรุณเดช ชุนเจริญ ภา. 46093

เขียนแบบ  
นายวิจิตรพงษ์ พวงคำเส็ก

ประมาณราคา  
นายศักดิ์ ชัยชา  
นายจิรวัฒน์ ชัยวุฒิภัทร์

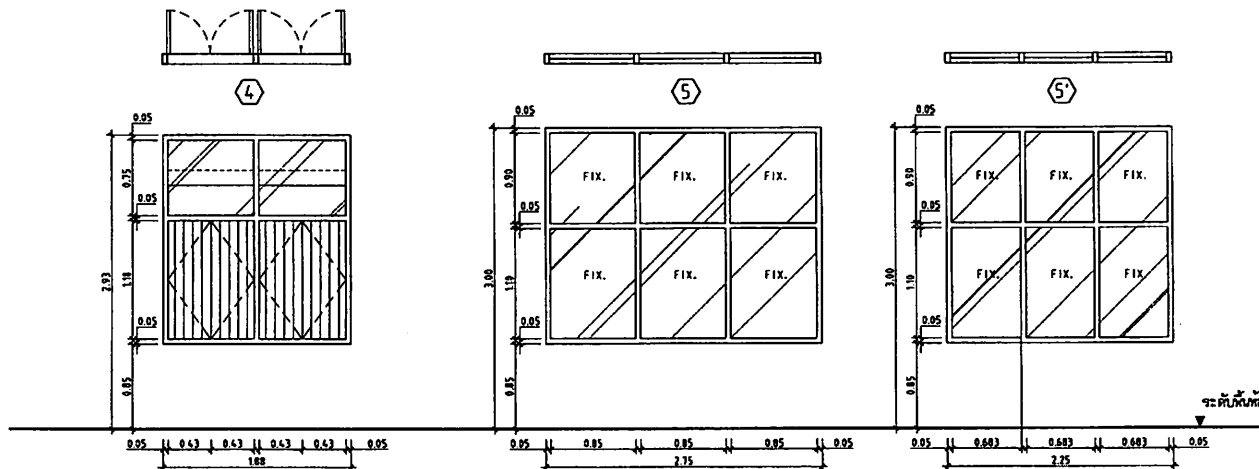
แบบร่าง  
ขนาดย่อ (เต็ม)  
1:50  
หมายเลขแบบ 14 จำนวน 68  
Note :  
1. วิศวกรประจำเขตนครศรีธรรมราช  
ไม่รับผิดชอบในส่วนนี้ ใช้บังคับใช้ตามแบบร่าง



| ชนิด    | หน้ากว้างบานเปิด 2 ช่อง                   | ช่องแสงกระจกชนิดตาย          |
|---------|---|------------------------------|
| วงกบ    | ไม้เนื้อแข็ง ขนาด 2"x4" ทาสี              | ไม้เนื้อแข็ง ขนาด 2"x4" ทาสี |
| กรอบบาน | ไม้เนื้อแข็ง ขนาด 1 1/4"x4" ไข่ระอ่ง ทาสี | -                            |
| ลูกบิด  | -   | กระจกโลหะ 6 มม.              |
| อุปกรณ์ | มีจุดยึดบานเคลื่อนตัว พร้อมอุปกรณ์ยึด     | -                            |

| ชนิด    | หน้ากว้างบานเปิด 2 ช่อง                   | ช่องแสงกระจกชนิดตาย          |
|---------|---|------------------------------|
| วงกบ    | ไม้เนื้อแข็ง ขนาด 2"x4" ทาสี              | ไม้เนื้อแข็ง ขนาด 2"x4" ทาสี |
| กรอบบาน | ไม้เนื้อแข็ง ขนาด 1 1/4"x4" ไข่ระอ่ง ทาสี | -                            |
| ลูกบิด  | -   | กระจกโลหะ 6 มม.              |
| อุปกรณ์ | มีจุดยึดบานเคลื่อนตัว พร้อมอุปกรณ์ยึด     | -                            |

| ชนิด    | หน้ากว้างบานเปิด 3 ช่อง                   | ช่องแสงกระจกชนิดตาย          |
|---------|---|------------------------------|
| วงกบ    | ไม้เนื้อแข็ง ขนาด 2"x4" ทาสี              | ไม้เนื้อแข็ง ขนาด 2"x4" ทาสี |
| กรอบบาน | ไม้เนื้อแข็ง ขนาด 1 1/4"x4" ไข่ระอ่ง ทาสี | -                            |
| ลูกบิด  | -   | กระจกโลหะ 6 มม.              |
| อุปกรณ์ | มีจุดยึดบานเคลื่อนตัว พร้อมอุปกรณ์ยึด     | -                            |



| ชนิด    | หน้ากว้างบานเปิด 2 ช่อง                   | ช่องแสงกระจกชนิดตาย          |
|---------|---|------------------------------|
| วงกบ    | ไม้เนื้อแข็ง ขนาด 2"x4" ทาสี              | ไม้เนื้อแข็ง ขนาด 2"x4" ทาสี |
| กรอบบาน | ไม้เนื้อแข็ง ขนาด 1 1/4"x4" ไข่ระอ่ง ทาสี | -                            |
| ลูกบิด  | -   | กระจกโลหะ 6 มม.              |
| อุปกรณ์ | มีจุดยึดบานเคลื่อนตัว พร้อมอุปกรณ์ยึด     | -                            |

| ชนิด    | หน้ากว้างบานกระจกชนิดตาย 3 ช่อง | ช่องแสงกระจกชนิดตาย          |
|---------|---------------------------------|------------------------------|
| วงกบ    | ไม้เนื้อแข็ง ขนาด 2"x4" ทาสี    | ไม้เนื้อแข็ง ขนาด 2"x4" ทาสี |
| กรอบบาน | -                               | -                            |
| ลูกบิด  | กระจกโลหะ 6 มม.                 | -                            |
| อุปกรณ์ | -                               | -                            |

| ชนิด    | หน้ากว้างบานเลื่อนเดี่ยว              | ช่องแสงกระจกชนิดตาย |
|---------|---------------------------------------|---------------------|
| วงกบ    | อลูมิเนียม สีขาว 1.6"x4"              | อลูมิเนียม สีขาว    |
| กรอบบาน | อลูมิเนียม สีขาว                      | -                   |
| ลูกบิด  | กระจกโลหะ 6 มม.                       | -                   |
| อุปกรณ์ | มีจุดยึดบานเคลื่อนตัว พร้อมอุปกรณ์ยึด | -                   |

หมายเหตุ : หน้าต่างของเดิมให้ผู้ใช้จ้างช่างติดตั้งมหาวิทยาลัยทั้งหมด หรือ  
เข้าไปปรับปรุงใช้กับโครงการ ให้ขึ้นอยู่กับรายละเอียดของผู้ควบคุมงาน

### แบบขยายหน้าต่าง ( เติม )

มาตราส่วน 1:50



มหาวิทยาลัยเทคโนโลยีราชมงคลศรีวิชัย  
วิทยาเขตนครศรีธรรมราช ทุ่งใหญ่

โครงการ

ปรับปรุงอาคารพณิชยการ 1 งาน

คำนำหน้า ชั้นเรียน ใต้หลังคา

พณิชยการ นครศรีธรรมราช

มทร. ศรีวิชัย 2562

จังหวัดนครศรีธรรมราช

ผู้ออกแบบและกำกับงานเขียนโครงการ

ศ. จงรัฐ ไชยศรี

สถาปนิก

นายวิชัยพงษ์ ทองคำเยี่ยม

วิศวกรโยธา

นายจักรกล ชิงชา

วิศวกรโยธา

นายจักรกล ชิงชา

วิศวกรโยธา

นายจักรกล ชิงชา

วิศวกรโยธา

นายจักรกล ชิงชา

วิศวกรโยธา

นายจักรกล ชิงชา

วิศวกรโยธา

นายจักรกล ชิงชา

วิศวกรโยธา

นายจักรกล ชิงชา

วิศวกรโยธา

นายจักรกล ชิงชา

วิศวกรโยธา

นายจักรกล ชิงชา

วิศวกรโยธา

นายจักรกล ชิงชา

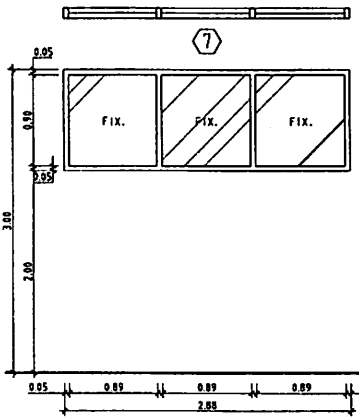
วิศวกรโยธา

นายจักรกล ชิงชา

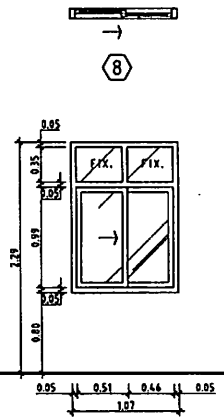
วิศวกรโยธา

นายจักรกล ชิงชา

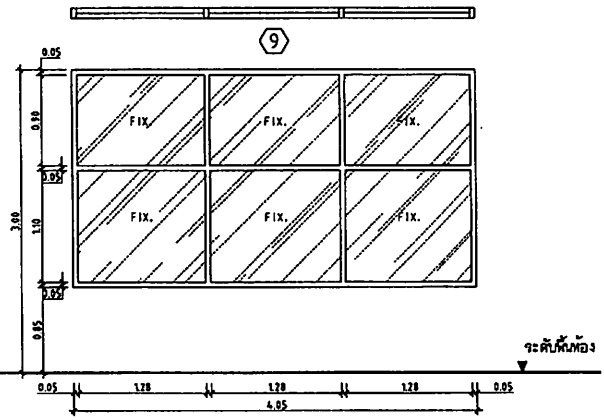
วิศวกรโยธา



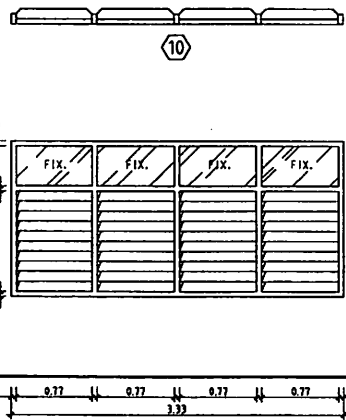
| ชนิด    | หน้าตักบานกระจกชนิดตาย 3 ช่อง | ชั้นและกระจกใส              |
|---------|-------------------------------|-----------------------------|
| วงกบ    | ไม้เนื้อแข็ง ขนาด 2"x4" หนา   | ไม้เนื้อแข็ง ขนาด 2"x4" หนา |
| กรอบบาน | -                             | -                           |
| ลูกบิด  | กระจกใส ทน 6 มม.              | กระจกใส ทน 6 มม.            |
| อุปกรณ์ | -                             | -                           |



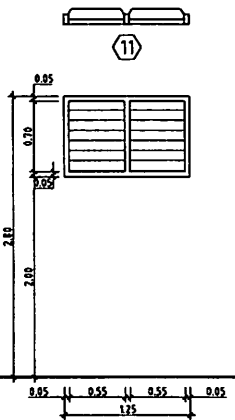
| ชนิด    | หน้าตักบานเลื่อนเดี่ยว            | ชั้นและกระจกใส              |
|---------|-----------------------------------|-----------------------------|
| วงกบ    | อลูมิเนียม สีดำ 1.6"x4"           | ไม้เนื้อแข็ง ขนาด 2"x4" หนา |
| กรอบบาน | อลูมิเนียม สีดำ                   | -                           |
| ลูกบิด  | -                                 | กระจกใส ทน 6 มม.            |
| อุปกรณ์ | มือจับแบบฝัง พร้อมอุปกรณ์ยึดกระจก | -                           |



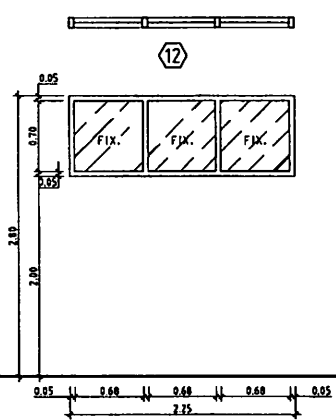
| ชนิด    | หน้าตักบานกระจกชนิดตาย 3 ช่อง | ชั้นและกระจกใส              |
|---------|-------------------------------|-----------------------------|
| วงกบ    | ไม้เนื้อแข็ง ขนาด 2"x4" หนา   | ไม้เนื้อแข็ง ขนาด 2"x4" หนา |
| กรอบบาน | -                             | -                           |
| ลูกบิด  | กระจกใส ทน 6 มม.              | กระจกใส ทน 6 มม.            |
| อุปกรณ์ | -                             | -                           |



| ชนิด    | หน้าตักบานกระจกชนิดตาย 4 ช่อง | ชั้นและกระจกใส              |
|---------|-------------------------------|-----------------------------|
| วงกบ    | ไม้เนื้อแข็ง ขนาด 2"x4" หนา   | ไม้เนื้อแข็ง ขนาด 2"x4" หนา |
| กรอบบาน | -                             | -                           |
| ลูกบิด  | กระจกใส ทน 6 มม.              | กระจกใส ทน 6 มม.            |
| อุปกรณ์ | อุปกรณ์บานกระจกชนิดตาย        | -                           |



| ชนิด    | หน้าตักบานกระจกชนิดตาย 2 ช่อง | ชั้นและกระจกใส              |
|---------|-------------------------------|-----------------------------|
| วงกบ    | ไม้เนื้อแข็ง ขนาด 2"x4" หนา   | ไม้เนื้อแข็ง ขนาด 2"x4" หนา |
| กรอบบาน | -                             | -                           |
| ลูกบิด  | กระจกใส ทน 6 มม.              | กระจกใส ทน 6 มม.            |
| อุปกรณ์ | -                             | -                           |

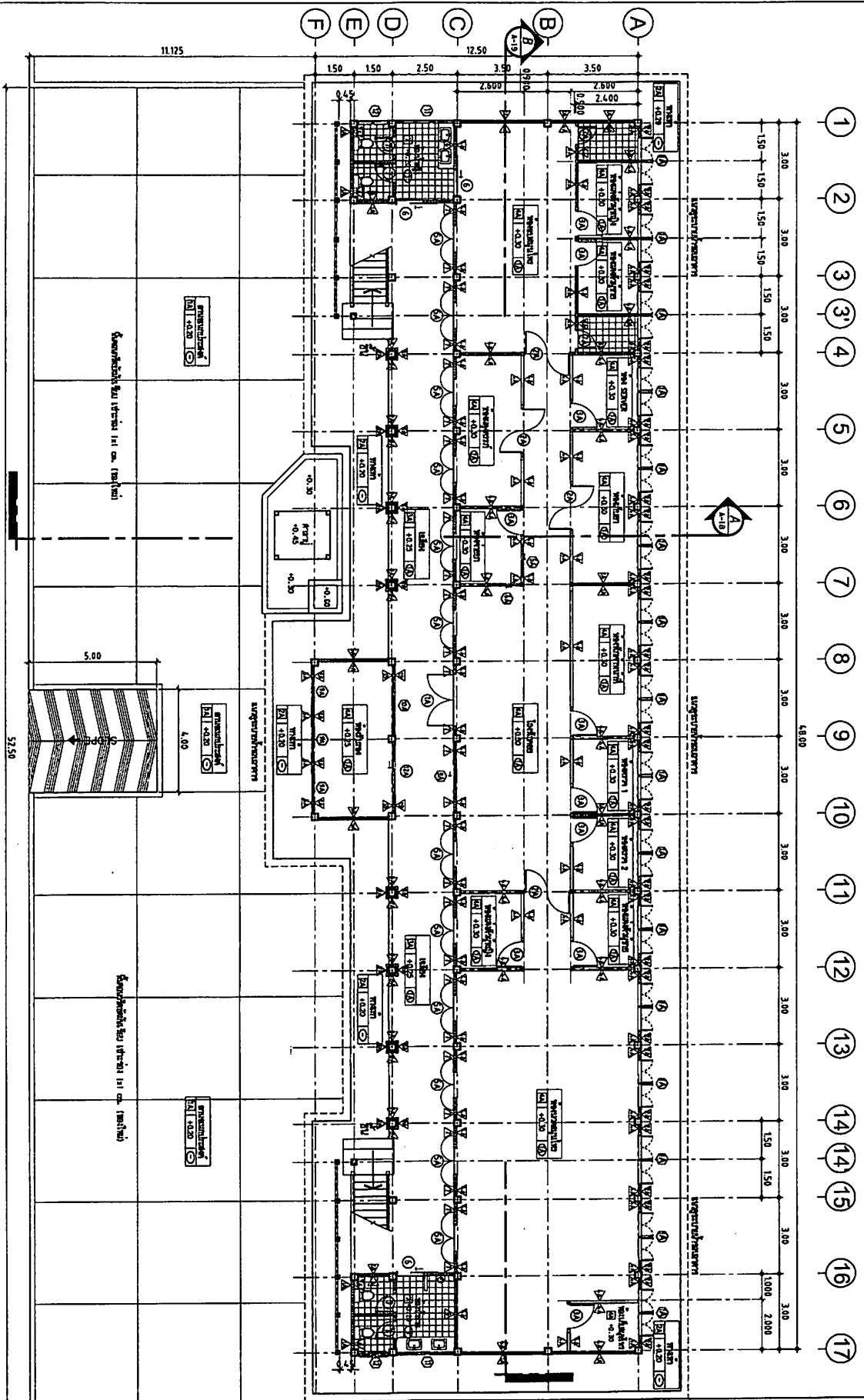


| ชนิด    | หน้าตักบานกระจกชนิดตาย 3 ช่อง | ชั้นและกระจกใส              |
|---------|-------------------------------|-----------------------------|
| วงกบ    | ไม้เนื้อแข็ง ขนาด 2"x4" หนา   | ไม้เนื้อแข็ง ขนาด 2"x4" หนา |
| กรอบบาน | -                             | -                           |
| ลูกบิด  | กระจกใส ทน 6 มม.              | กระจกใส ทน 6 มม.            |
| อุปกรณ์ | -                             | -                           |

หมายเหตุ : หน้าตักของเดิมให้ผู้ใช้รับจ้างติดตั้งมหาวิทยาลัยทั้งหมด หรือ  
นำไปปรับปรุงใช้กับโครงการ ให้ใช้ภายในโดยไม่มีจุดเชื่อมบาน

แบบขยายหน้าต่าง ( เติมนิ )  
มาตราส่วน 1:50

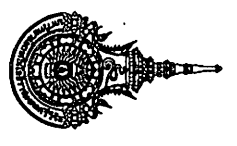
|   |       |
|---|-------|
| เลขหมาย   | ขนาด  |
| แบบขยายหน้าต่าง ( เติมนิ )  | 1:50  |
| หน้า  | จำนวน |
| A-14  | 15 68 |
| Note :  |       |
| ใช้กระดาษพิมพ์แบบขยายหน้าต่างแบบพิมพ์<br>ไม่ดูดน้ำและทนความร้อน ใช้สีปากเขียนเส้น |       |



SIKAPAKERJA +0.00 31.

แบบแปลนอาคาร (แปลนปลูก)

3195742/21 1:150



มหาวิทยาลัยเทคโนโลยีราชมงคลธัญบุรี  
 วิทยาเขตปทุมธานี จังหวัดปทุมธานี

ชื่อโครงการ: อาคารเรียนรวม 1/31  
 วัตถุประสงค์: อาคารเรียนรวม  
 2177 4571/21  
 2362  
 งบประมาณ: 1,855

สถาปนิก: นายวิชาญ นามคำมุก  
 วิศวกร: นายวิชาญ นามคำมุก  
 วิศวกรโยธา: นายวิชาญ นามคำมุก

ที่ปรึกษา: นายวิชาญ นามคำมุก  
 วิศวกรโยธา: นายวิชาญ นามคำมุก

ชื่อพื้นที่: ...  
 วัตถุประสงค์: ...  
 180000 ...  
 วิศวกรโยธา: ...

ชื่อพื้นที่: ...  
 วัตถุประสงค์: ...  
 1:150

|                |              |
|----------------|--------------|
| ขนาดหน้ากระดาษ | ขนาดตัวอักษร |
| A-15           | 16           |
| จำนวนหน้า      | จำนวนหน้า    |
| 68             | 68           |

แบบแปลนอาคารเรียนรวม 1/31  
 3195742/21





มหาวิทยาลัยเทคโนโลยีราชมงคลศรีวิชัย  
วิทยาเขตนครศรีธรรมราช พื้นที่สิงหนคร

โครงการ  
ปรับปรุงอาคารทางพณิชยการ 1 งาน

ช่างเขียน ช่างเขียน  
นายสมชาย ช่างเขียน

นัก. ศรวิชัย 2562

จังหวัดนครศรีธรรมราช

ผู้รับผิดชอบงานประจำงานเขตนครศรีธรรมราช

ศ. จรัล ไชยผา

นายวิชาญ พงษ์จำเริญ

นายวิชาญ พงษ์จำเริญ

นายวิชาญ พงษ์จำเริญ

นายวิชาญ พงษ์จำเริญ

นายวิชาญ พงษ์จำเริญ

นายวิชาญ พงษ์จำเริญ

นายวิชาญ พงษ์จำเริญ

นายวิชาญ พงษ์จำเริญ

นายวิชาญ พงษ์จำเริญ

นายวิชาญ พงษ์จำเริญ

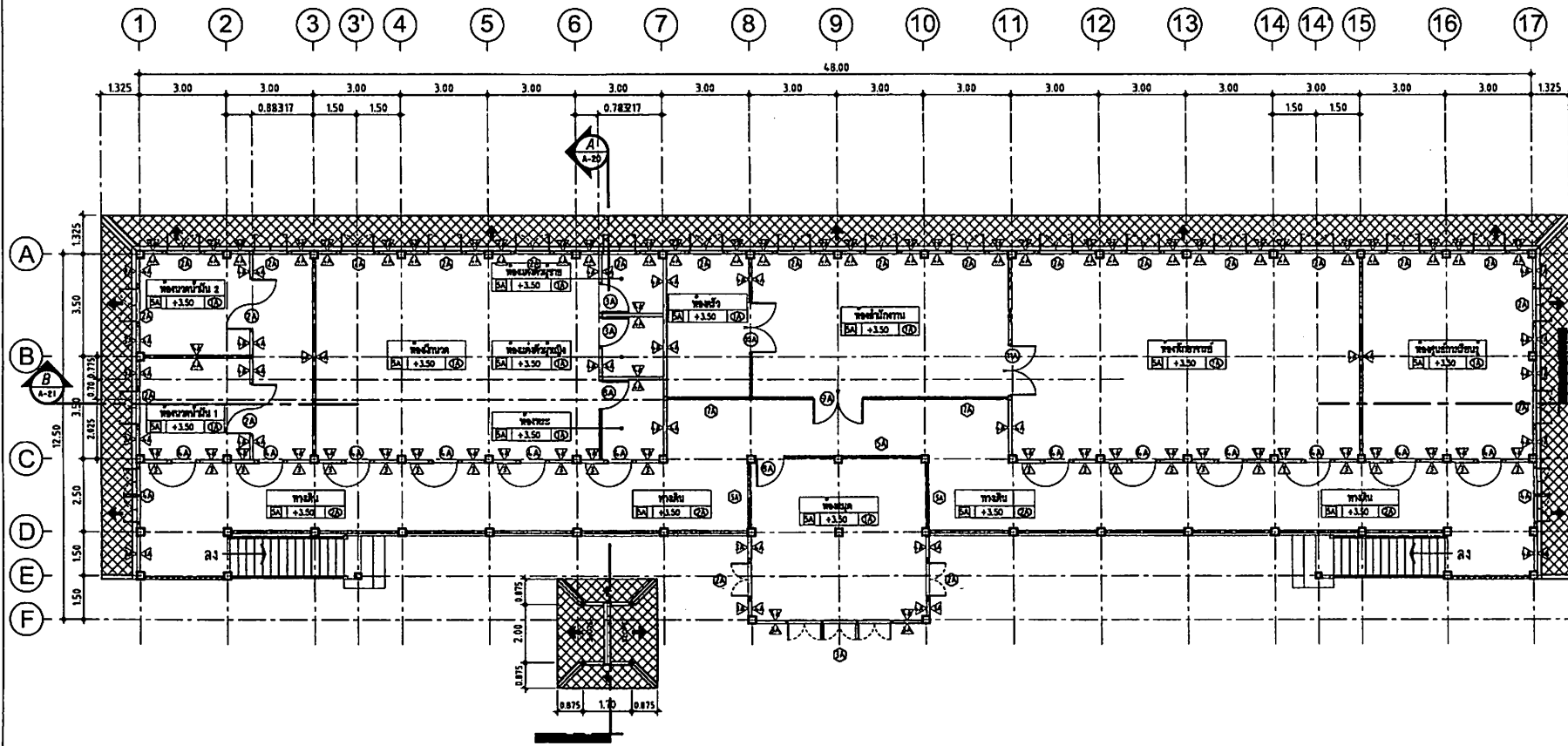
นายวิชาญ พงษ์จำเริญ

นายวิชาญ พงษ์จำเริญ

นายวิชาญ พงษ์จำเริญ

นายวิชาญ พงษ์จำเริญ

นายวิชาญ พงษ์จำเริญ



แปลนพื้นชั้นบน (ปรับปรุง)  
มาตราส่วน 1:150



|                       |           |
|-----------------------|-----------|
| ขนาด                  | มาตราส่วน |
| แปลนชั้นบน (ปรับปรุง) | 1:150     |
| หมายเลขแบบ            | วันที่    |
| A-16                  | 17        |
| จำนวน                 | จำนวน     |
| 1                     | 68        |

Note :  
เมื่อการแก้ไขแบบฉบับสถาปัตย์  
โดยผู้เขียนหรือผู้รับใช้ให้รับทราบโดยด่วน