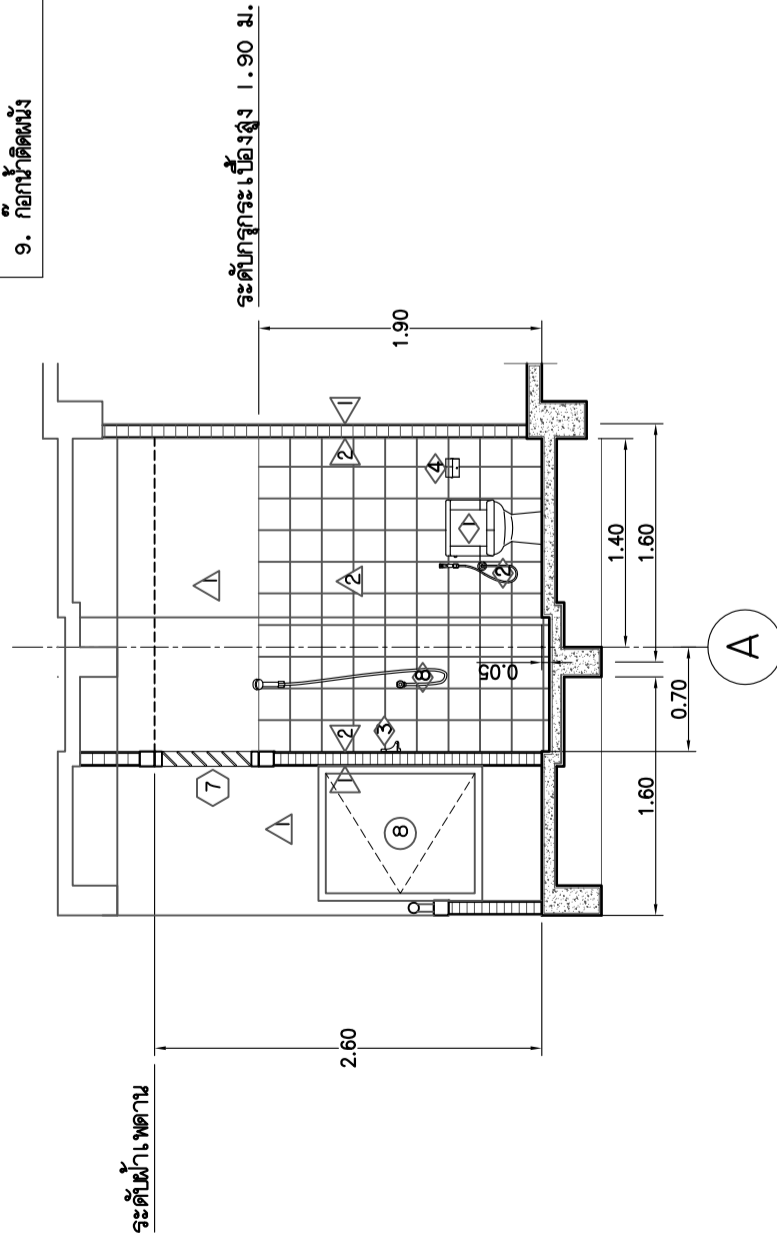


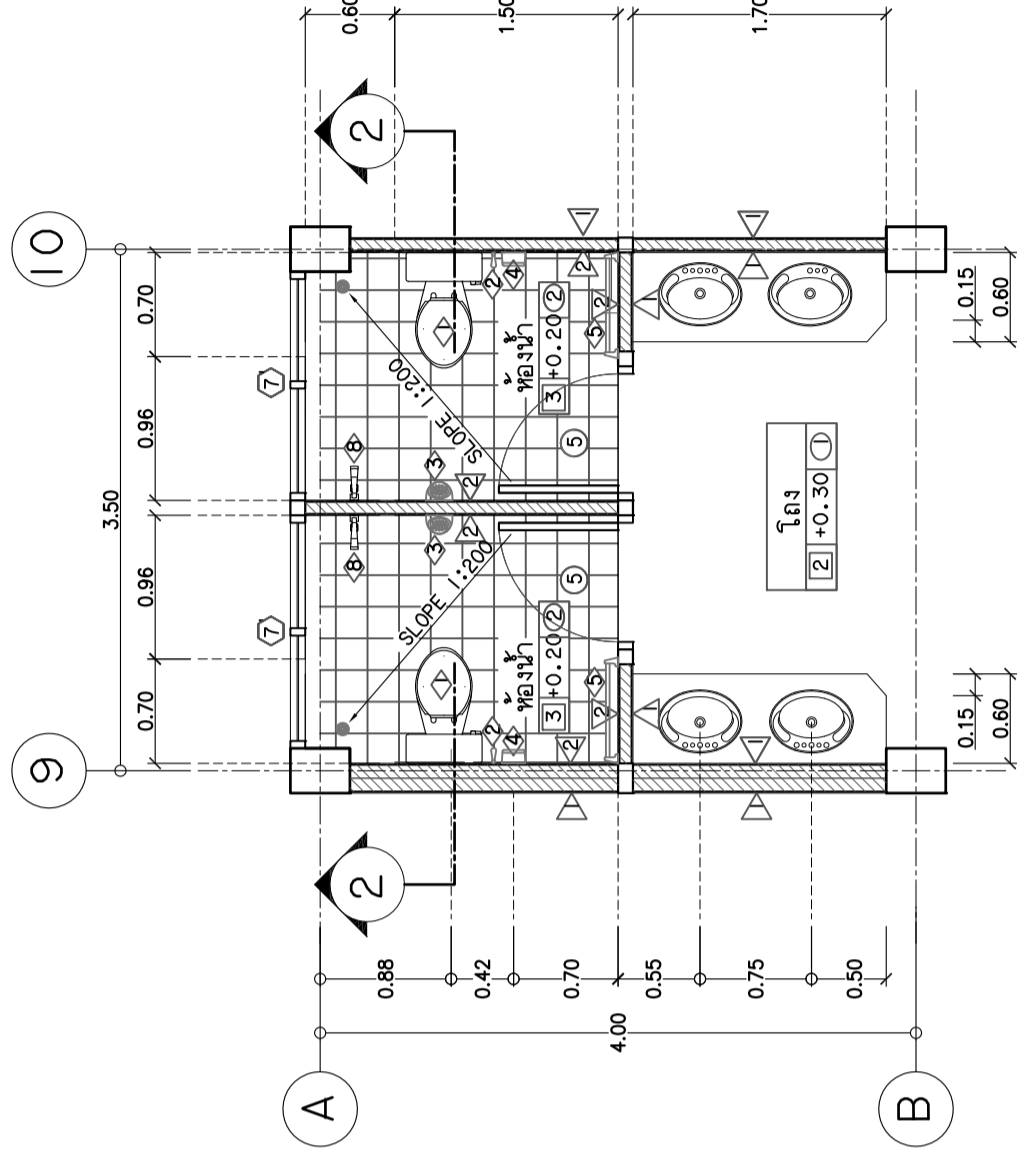
แบบขยายของน้ำ ชั้น 3-4

มาตราส่วน 1:50



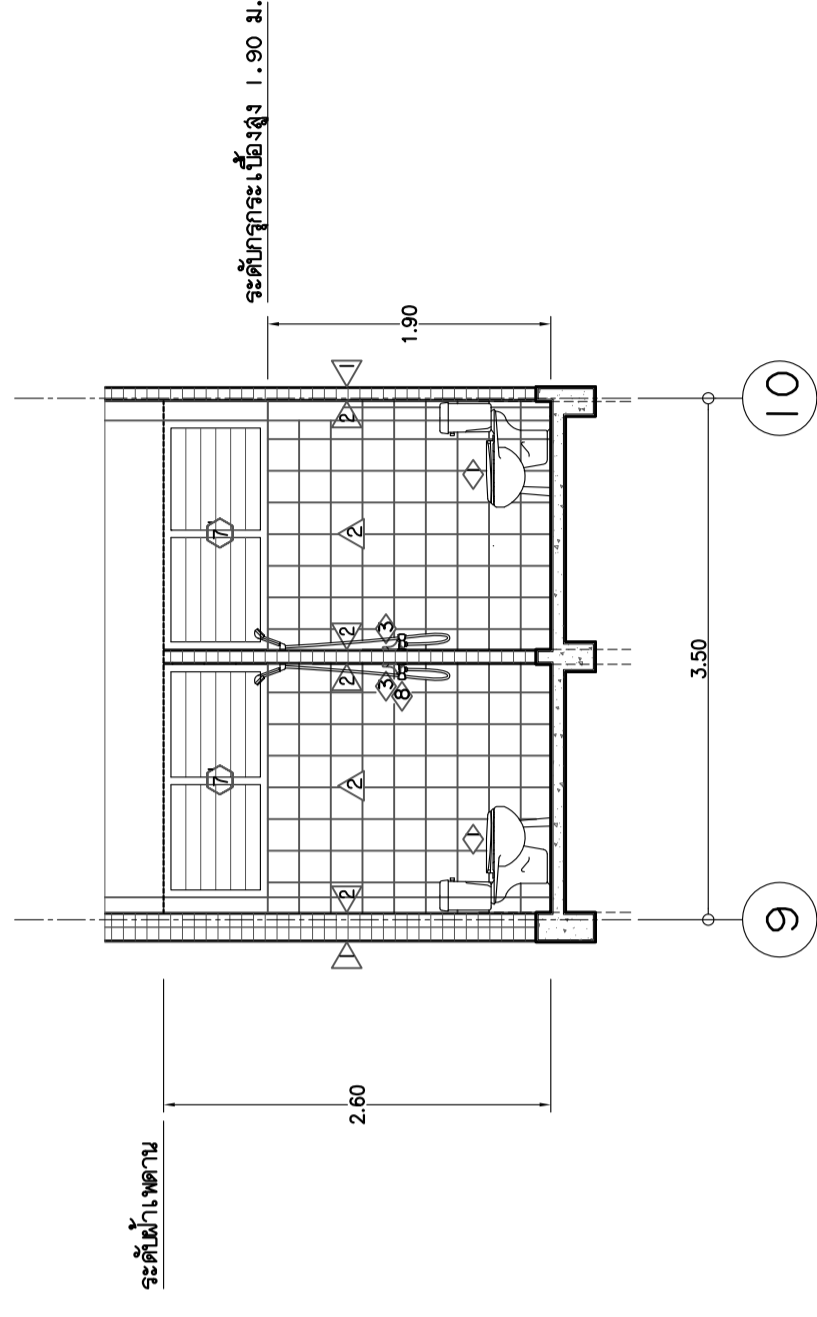
แบบขยายรูปตัด 1

มาตราส่วน 1:50



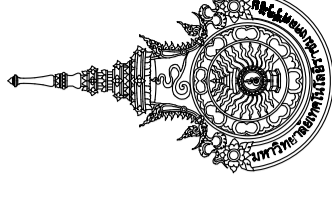
แบบขยายของน้ำ ชั้น 1

มาตราส่วน 1:50



แบบขยายรูปตัด 2

มาตราส่วน 1:50



กระทรวงศึกษาธิการ  
มหาวิทยาลัยเทคโนโลยีราชมงคลธัญบุรี  
โครงการ

ขอศึกษาโครงการ | หน้า  
คำขอศึกษา | อำเภอวังน้อย จังหวัดสุพรรณบุรี

นายสมชาย ภูมิพัฒน์  
นายก อบจ.สุพรรณบุรี  
2561

นางสาวสุวิภา ภูมิพัฒน์  
นายก อบจ.สุพรรณบุรี

นางสาวสุวิภา ภูมิพัฒน์  
นายก อบจ.สุพรรณบุรี

นางสาวสุวิภา ภูมิพัฒน์  
นายก อบจ.สุพรรณบุรี

นางสาวสุวิภา ภูมิพัฒน์  
นายก อบจ.สุพรรณบุรี

นางสาวสุวิภา ภูมิพัฒน์  
นายก อบจ.สุพรรณบุรี

นางสาวสุวิภา ภูมิพัฒน์  
นายก อบจ.สุพรรณบุรี

นางสาวสุวิภา ภูมิพัฒน์  
นายก อบจ.สุพรรณบุรี

นางสาวสุวิภา ภูมิพัฒน์  
นายก อบจ.สุพรรณบุรี

นางสาวสุวิภา ภูมิพัฒน์  
นายก อบจ.สุพรรณบุรี

นางสาวสุวิภา ภูมิพัฒน์  
นายก อบจ.สุพรรณบุรี

นางสาวสุวิภา ภูมิพัฒน์  
นายก อบจ.สุพรรณบุรี

นางสาวสุวิภา ภูมิพัฒน์  
นายก อบจ.สุพรรณบุรี

นางสาวสุวิภา ภูมิพัฒน์  
นายก อบจ.สุพรรณบุรี

นางสาวสุวิภา ภูมิพัฒน์  
นายก อบจ.สุพรรณบุรี

นางสาวสุวิภา ภูมิพัฒน์  
นายก อบจ.สุพรรณบุรี

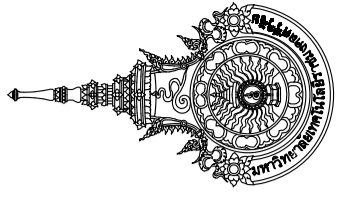
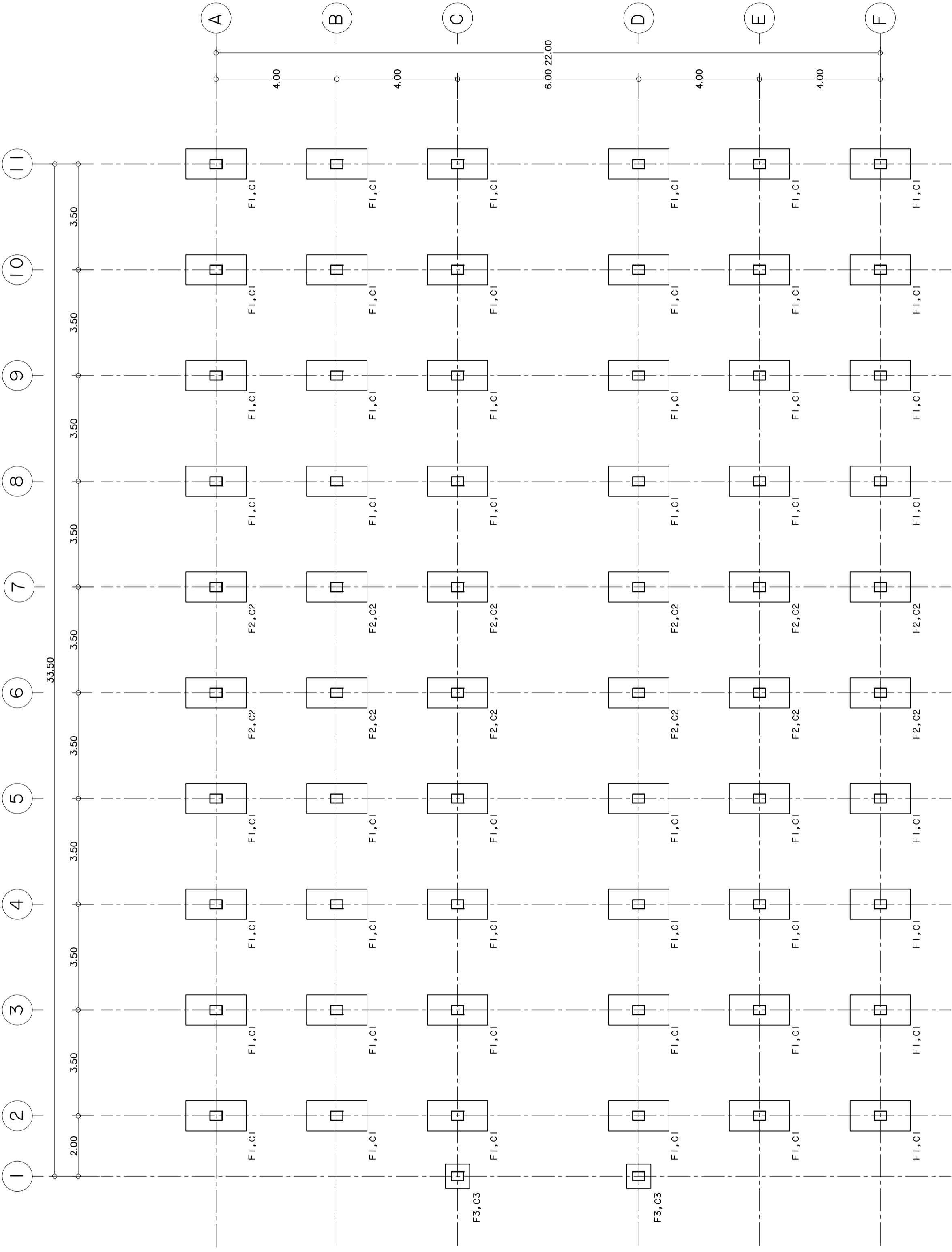
นางสาวสุวิภา ภูมิพัฒน์  
นายก อบจ.สุพรรณบุรี

Note :  
เนื่องจากระยะงานในเอกสารนี้อาจเปลี่ยนแปลงได้ตามความเหมาะสม โดยผู้จัดทำขอสงวนสิทธิ์ในสิ่งที่ปรากฏ









กระทรวงศึกษาธิการ  
 มหาวิทยาลัยเทคโนโลยีราชมงคลศรีวิชัย  
 วิทยาเขตนครศรีธรรมราช

ชื่อโครงการ : อาคารเรียน  
 ชั้น : 2561

ชื่ออาจารย์ : นายสมชาย ใจดี  
 ตำแหน่ง : อาจารย์

ชื่อผู้ควบคุมงาน : นายสมชาย ใจดี  
 ตำแหน่ง : อาจารย์

ชื่อผู้ตรวจสอบ : นายสมชาย ใจดี  
 ตำแหน่ง : อาจารย์

ชื่อผู้รับงาน : นายสมชาย ใจดี  
 ตำแหน่ง : อาจารย์

ชื่อผู้รับงาน : นายสมชาย ใจดี  
 ตำแหน่ง : อาจารย์

ชื่อผู้รับงาน : นายสมชาย ใจดี  
 ตำแหน่ง : อาจารย์

ชื่อผู้รับงาน : นายสมชาย ใจดี  
 ตำแหน่ง : อาจารย์

ชื่อผู้รับงาน : นายสมชาย ใจดี  
 ตำแหน่ง : อาจารย์

ชื่อผู้รับงาน : นายสมชาย ใจดี  
 ตำแหน่ง : อาจารย์

ชื่อผู้รับงาน : นายสมชาย ใจดี  
 ตำแหน่ง : อาจารย์

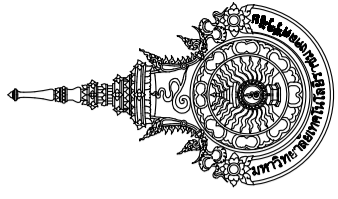
ชื่อผู้รับงาน : นายสมชาย ใจดี  
 ตำแหน่ง : อาจารย์

ชื่อผู้รับงาน : นายสมชาย ใจดี  
 ตำแหน่ง : อาจารย์

ชื่อผู้รับงาน : นายสมชาย ใจดี  
 ตำแหน่ง : อาจารย์

ผังฐานราก - เสา  
 มาตรฐาน  
 1 : 100

Note :  
 1. เป็นงานที่จัดทำขึ้นโดยทางสถาปัตย์  
 2. วิศวกรรับงาน : นายสมชาย ใจดี  
 3. วิศวกรตรวจสอบ : นายสมชาย ใจดี



กระทรวงศึกษาธิการ  
มหาวิทยาลัยเทคโนโลยีราชมงคลธัญบุรี  
โครงการ

วิทยาลัยวิศวกรรมศาสตร์

สาขาวิชา

วิศวกรรมโยธา

รหัสวิชา

2561

ชื่อเรื่อง

การออกแบบโครงสร้างคานและเสา

ผู้จัดทำ

นางสาวกัญญา งามชูเกียรติ

นางสาวกัญญา งามชูเกียรติ

นางสาวกัญญา งามชูเกียรติ

นางสาวกัญญา งามชูเกียรติ

นางสาวกัญญา งามชูเกียรติ

นางสาวกัญญา งามชูเกียรติ

นางสาวกัญญา งามชูเกียรติ

นางสาวกัญญา งามชูเกียรติ

นางสาวกัญญา งามชูเกียรติ

นางสาวกัญญา งามชูเกียรติ

นางสาวกัญญา งามชูเกียรติ

นางสาวกัญญา งามชูเกียรติ

นางสาวกัญญา งามชูเกียรติ

นางสาวกัญญา งามชูเกียรติ

นางสาวกัญญา งามชูเกียรติ

นางสาวกัญญา งามชูเกียรติ

นางสาวกัญญา งามชูเกียรติ

นางสาวกัญญา งามชูเกียรติ

นางสาวกัญญา งามชูเกียรติ

นางสาวกัญญา งามชูเกียรติ

นางสาวกัญญา งามชูเกียรติ

นางสาวกัญญา งามชูเกียรติ

นางสาวกัญญา งามชูเกียรติ

นางสาวกัญญา งามชูเกียรติ

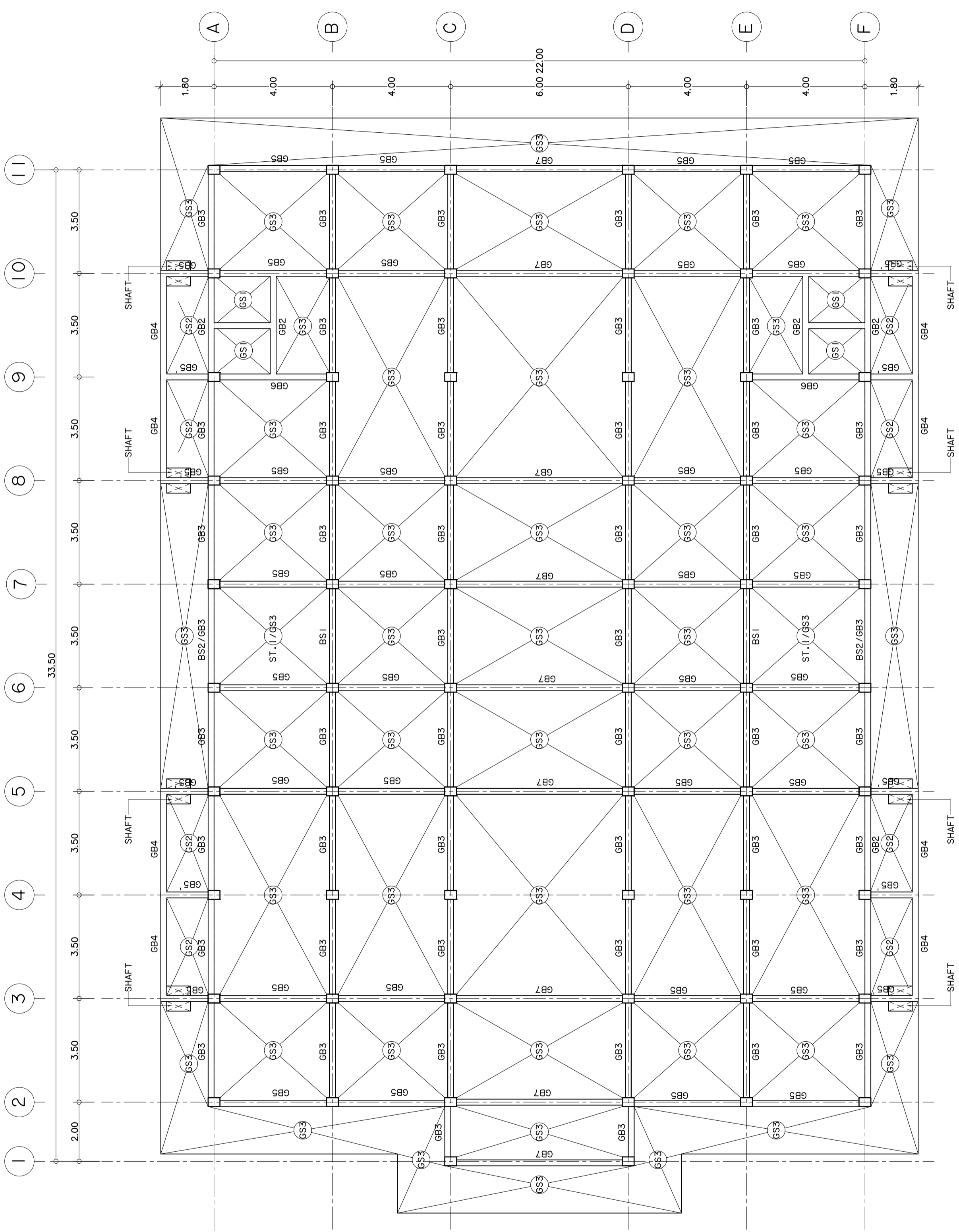
นางสาวกัญญา งามชูเกียรติ

นางสาวกัญญา งามชูเกียรติ

นางสาวกัญญา งามชูเกียรติ

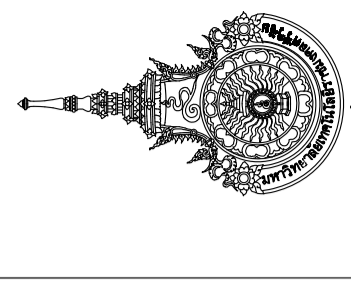
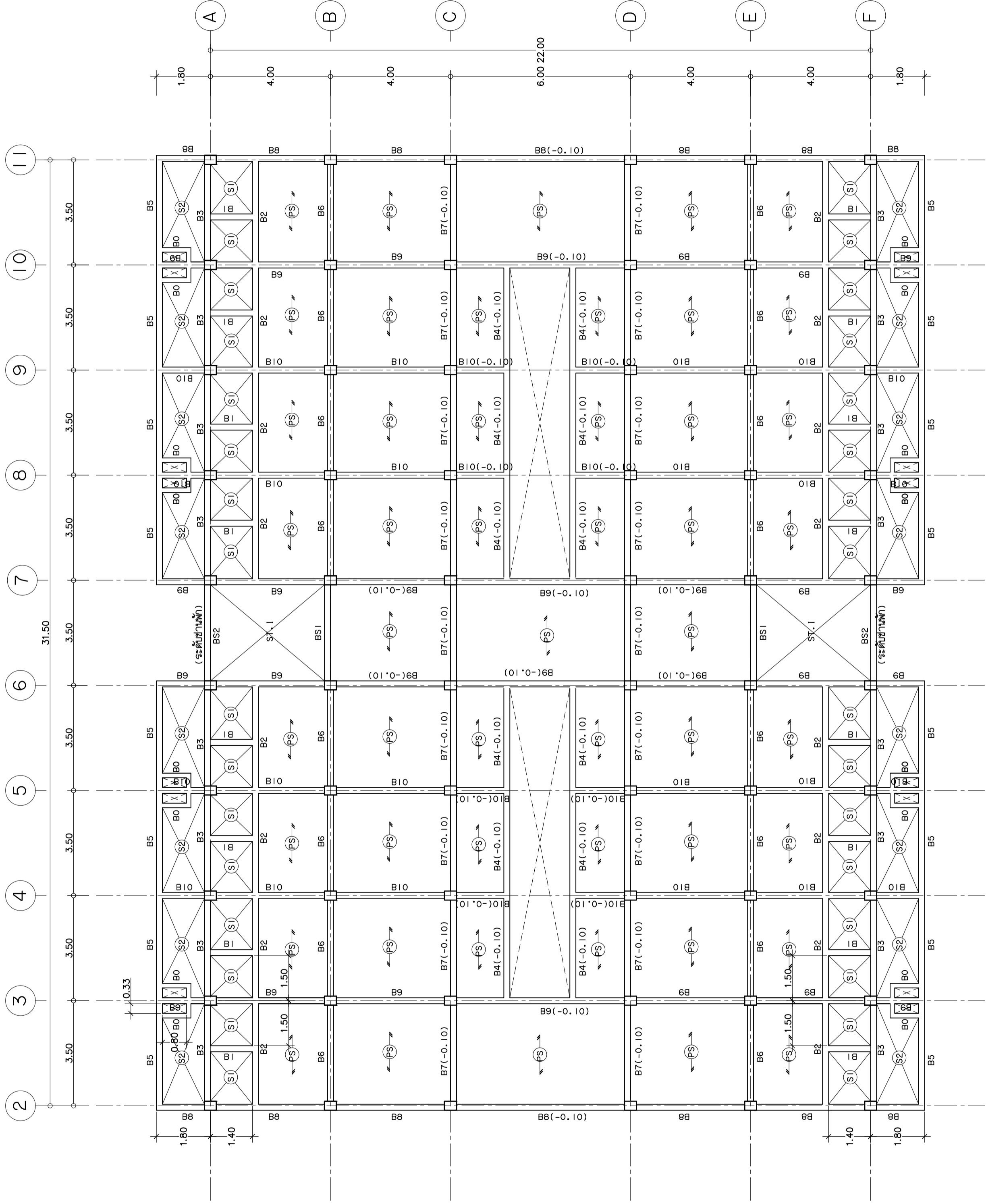
นางสาวกัญญา งามชูเกียรติ

นางสาวกัญญา งามชูเกียรติ



ผังคาน - พื้นชั้นล่าง  
มาตราส่วน 1 : 100

แบบร่าง	มาตรฐาน
ผู้จัดทำ	ผู้ควบคุมร่าง
หน้า	จำนวน
S-02	23
Note :	
เป็นเอกสารร่างในโครงการก่อสร้าง การควบคุมดำเนินการก่อสร้างให้ด้วย เงื่อนไขที่แนบมาไว้ด้วย	



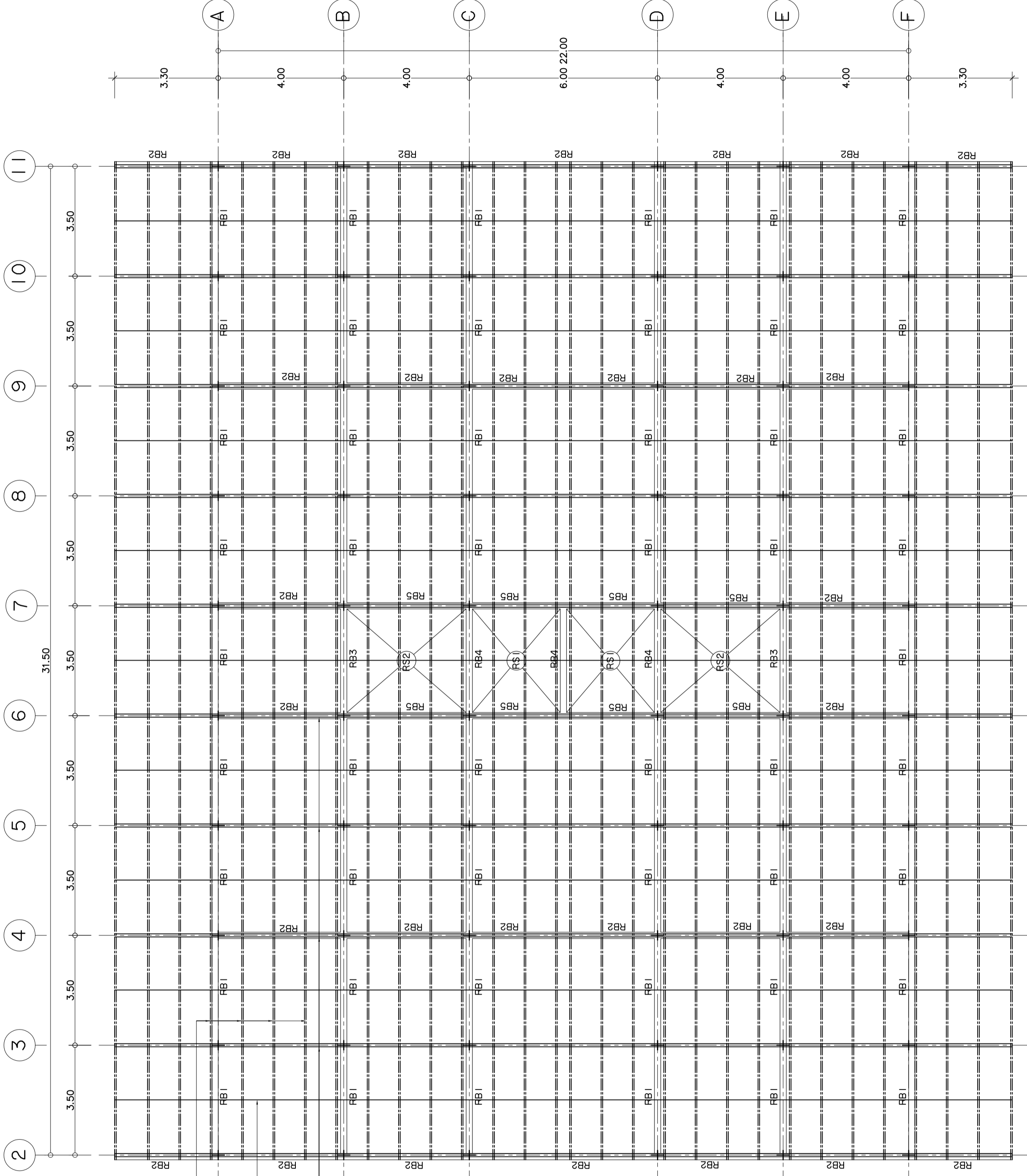
กรมโยธาธิการและผังเมือง  
 ภาควิชาโยธาและผังเมือง  
 1.โครงการ  
 2.ชื่อโครงการ  
 3.ชื่อผู้จัดทำ  
 4.ชื่อผู้ควบคุม  
 5.ชื่อผู้ตรวจสอบ  
 6.ชื่อผู้ตรวจรับ  
 7.ชื่อผู้รับ  
 8.ชื่อผู้รับ  
 9.ชื่อผู้รับ  
 10.ชื่อผู้รับ  
 11.ชื่อผู้รับ

ผังคาน - พื้นชั้นที่ 2, 3, 4  
 มาตรฐาน

1 : 100

Note :  
 1.เป็นงานก่อสร้างในอาคารพาณิชย์  
 2.การก่อสร้างคานและเสาเข็ม  
 3.ให้ดูรายละเอียดในแบบก่อสร้าง





แม่เหล็ก ๖-100x50x20x2-3mm.๑ 1.00 M.

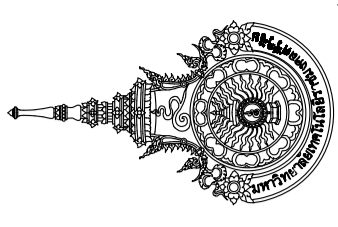
Sag Rod  $\phi$  9 มม. กลางช่วงแบบห้อง

จันทันเหล็ก C-Channel 150x75x6.5

หมายเหตุ

RS1 ที่คด.ล.ล. ใต้หลังคาเพื่อวางแผงค้ำ

RS2 ที่คด.ล.ล. ใต้หลังคาเพื่อวางแผงค้ำ



กองออกแบบและพัฒนาศาสนา  
มหาวิทยาลัยเทคโนโลยีราชมงคลศรีวิชัย  
โครงการ

ขอเชิญศึกษา | หน้า  
คำนำหน้า: อ.บุญผะ จันทันศรีวิชัย

พ.ร.ศ.วิชัย 2561  
พื้นที่: 1.1 ไร่

ขอเชิญศึกษาที่ระดมทุนและ  
ผ. บุญผะ จันทันศรีวิชัย

ขอเชิญศึกษาที่ระดมทุนและ  
ผ. พิน. บุญผะ จันทันศรีวิชัย

ขอเชิญศึกษาที่ระดมทุนและ  
ผ. บุญผะ จันทันศรีวิชัย

ผ. บุญผะ จันทันศรีวิชัย

ผ. บุญผะ จันทันศรีวิชัย

ผ. บุญผะ จันทันศรีวิชัย

ผ. บุญผะ จันทันศรีวิชัย

ผ. บุญผะ จันทันศรีวิชัย

ผ. บุญผะ จันทันศรีวิชัย

แบบร่าง  
ผ. บุญผะ จันทันศรีวิชัย

ขนาดหน้า  
S-04 25 45

Note :  
เนื่องจากระบบโครงสร้าง  
อาคารที่จัดทำ มีข้อผิดพลาด  
และข้อผิดพลาด ให้ดูแบบร่าง

ผังคาน - โครงหลังคา  
มาตราส่วน 1 : 100