

ขั้นตอนที่ 4 การประเมินศักยภาพการอนุรักษ์พลังงาน

การประเมินศักยภาพการอนุรักษ์พลังงานขององค์กรแบ่งออกได้เป็น 3 ระดับ คือ

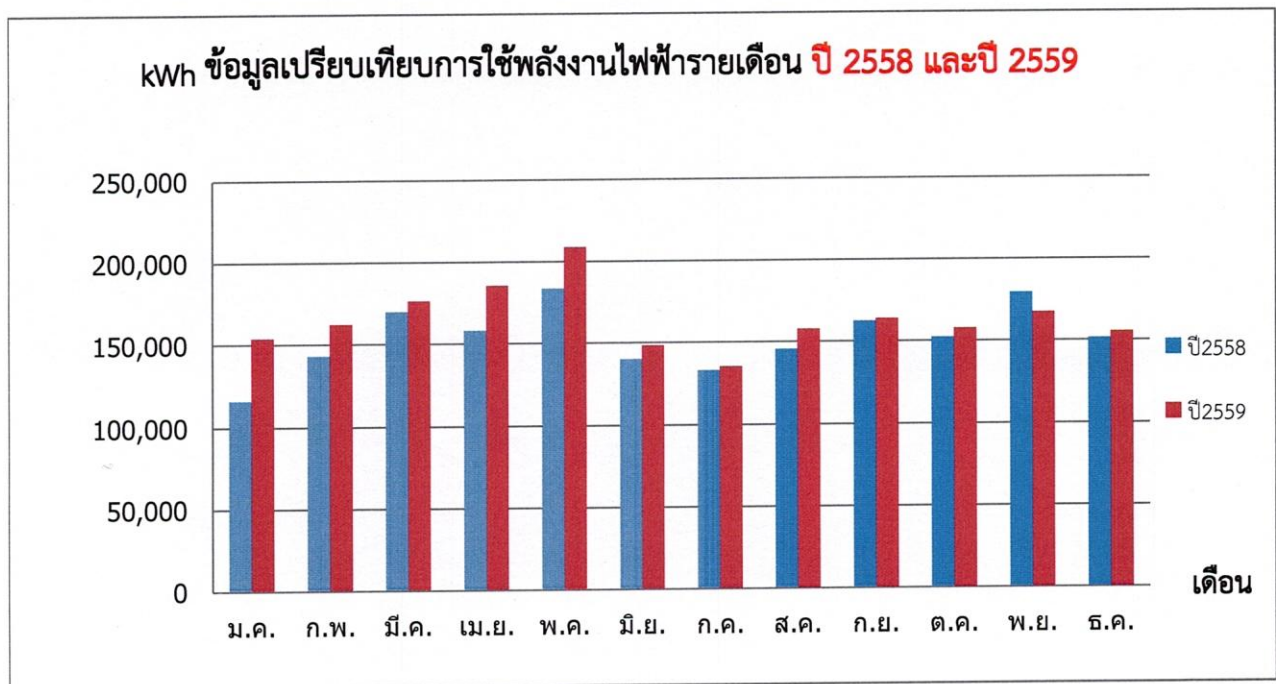
- (ก) การประเมินระดับองค์กร
- (ข) การประเมินระดับการบริการ
- (ค) การประเมินระดับเครื่องจักร/อุปกรณ์

โดยมีแนวทางดำเนินการดังต่อไปนี้

4.1 การประเมินระดับองค์กร

ก. เปรียบเทียบข้อมูลการใช้พลังงาน

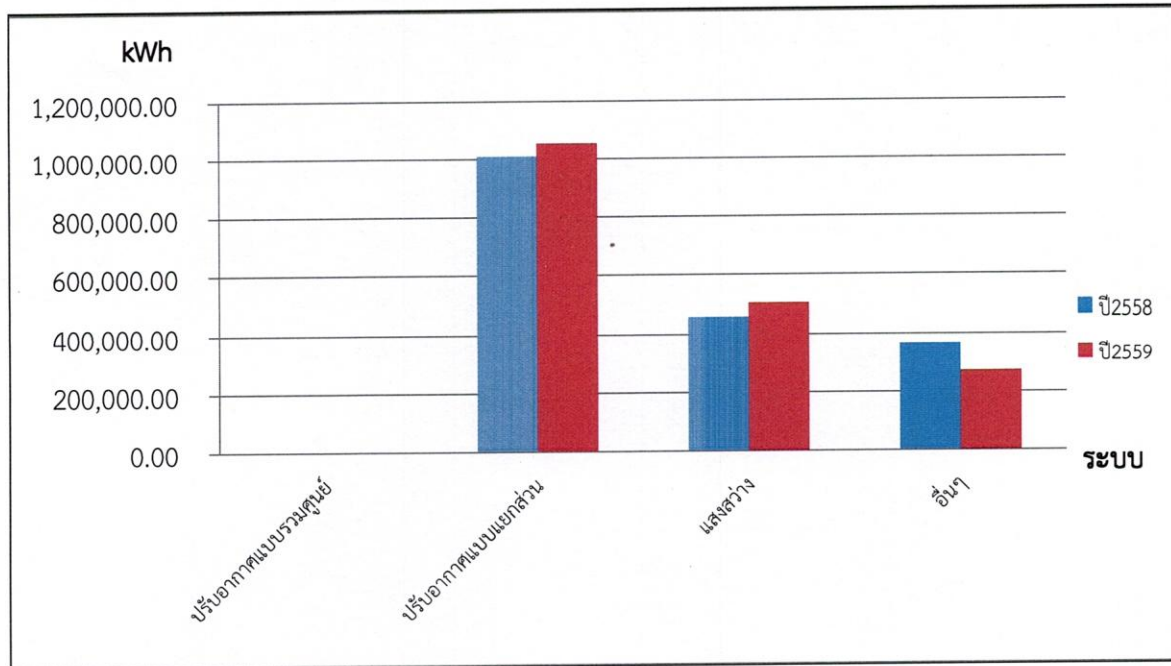
การใช้พลังงานไฟฟ้า



รูปที่ 4-1 กราฟแสดงข้อมูลเปรียบเทียบการใช้พลังงานไฟฟ้ารายเดือน ปี 2558 และปี 2559

หมายเหตุ : รายละเอียดอ้างอิงอยู่ในภาคผนวก ข.

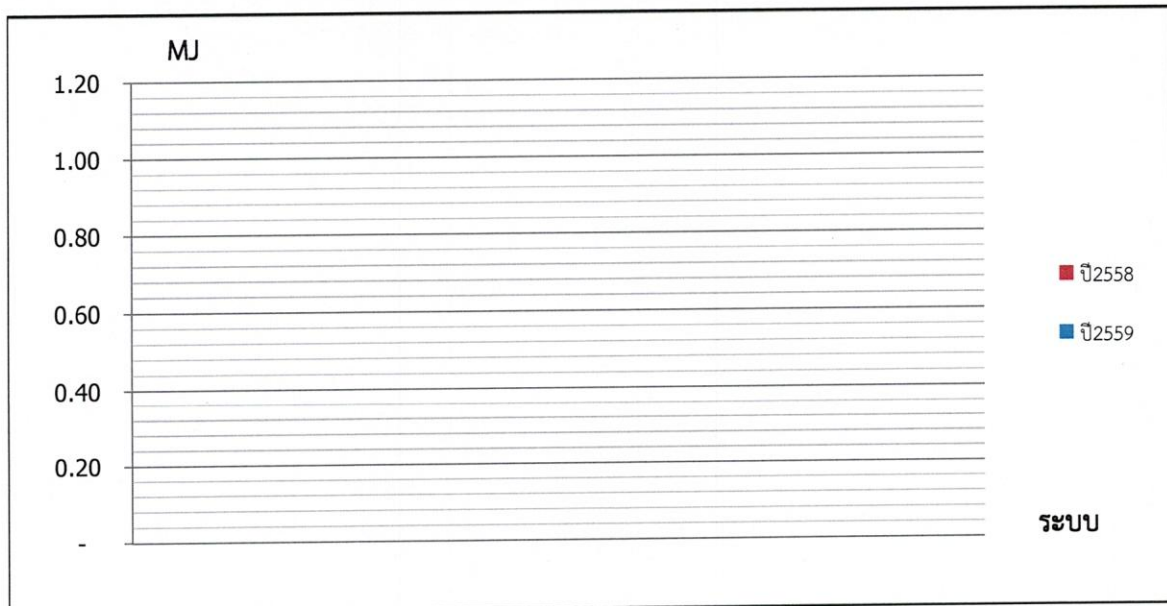
ปริมาณการใช้พลังงานไฟฟ้าแยกย่อยระบบ



รูปที่ 4-4 กราฟแสดงข้อมูลเปรียบเทียบปริมาณการใช้พลังงานไฟฟ้าแยกย่อยระบบ ปี 2558 และปี 2559

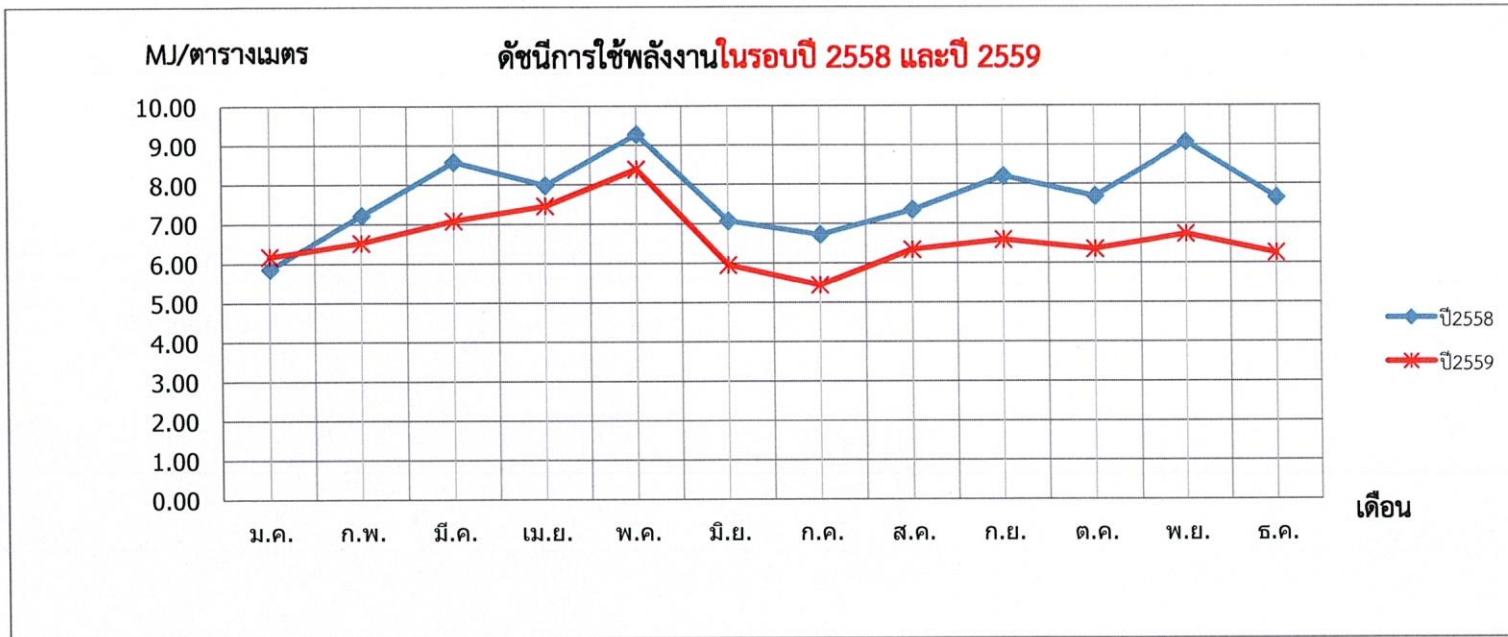
หมายเหตุ : รายละเอียดอ้างอิงอยู่ในภาคผนวก จ.

ปริมาณการใช้พลังงานความร้อนแยกย่อยระบบ



รูปที่ 4-5 กราฟแสดงข้อมูลเปรียบเทียบปริมาณการใช้พลังงานความร้อนแยกย่อยระบบ ปี 2558 และปี 2559

หมายเหตุ : รายละเอียดอ้างอิงอยู่ในภาคผนวก ฉ.



รูปที่ 4-7 ค่าการใช้พลังงานจำเพาะของพื้นที่ใช้สอยในรอบปี 2558 และปี 2559